

ДИЗАЙН-КОНЦЕПЦИЯ ЗАГОРОДНОГО ДОМА В ЛЕМБАЛОВО



2 МАСТЕР-СПАЛЬНЯ
КАБИНЕТ
БАЛКОН-ТЕРАССА

1 ХОЛ, ГАРДЕРОБНАЯ
С/У, ГАСТЕВАЯ
СОФЛЬНА
ПРАЧЕЧНАЯ, КУХНЯ,
ТЕРАССА

-1 БАССЕЙН
КАТЕЛНЯНА
САУНА
С/У

ОБЩАЯ ПЛОЩАДЬ ТЕРРИТОРИИ :
19 СОТОК

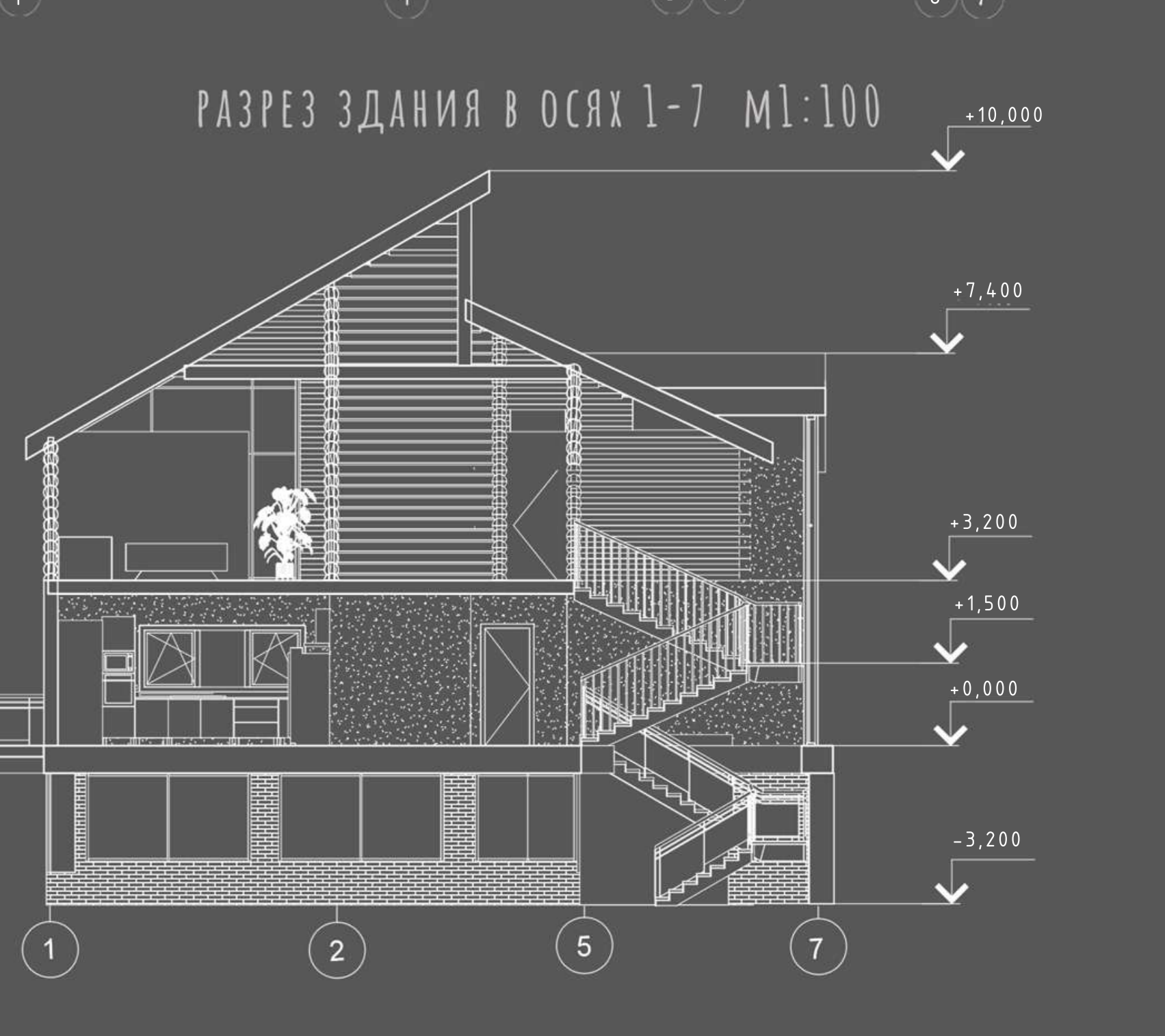
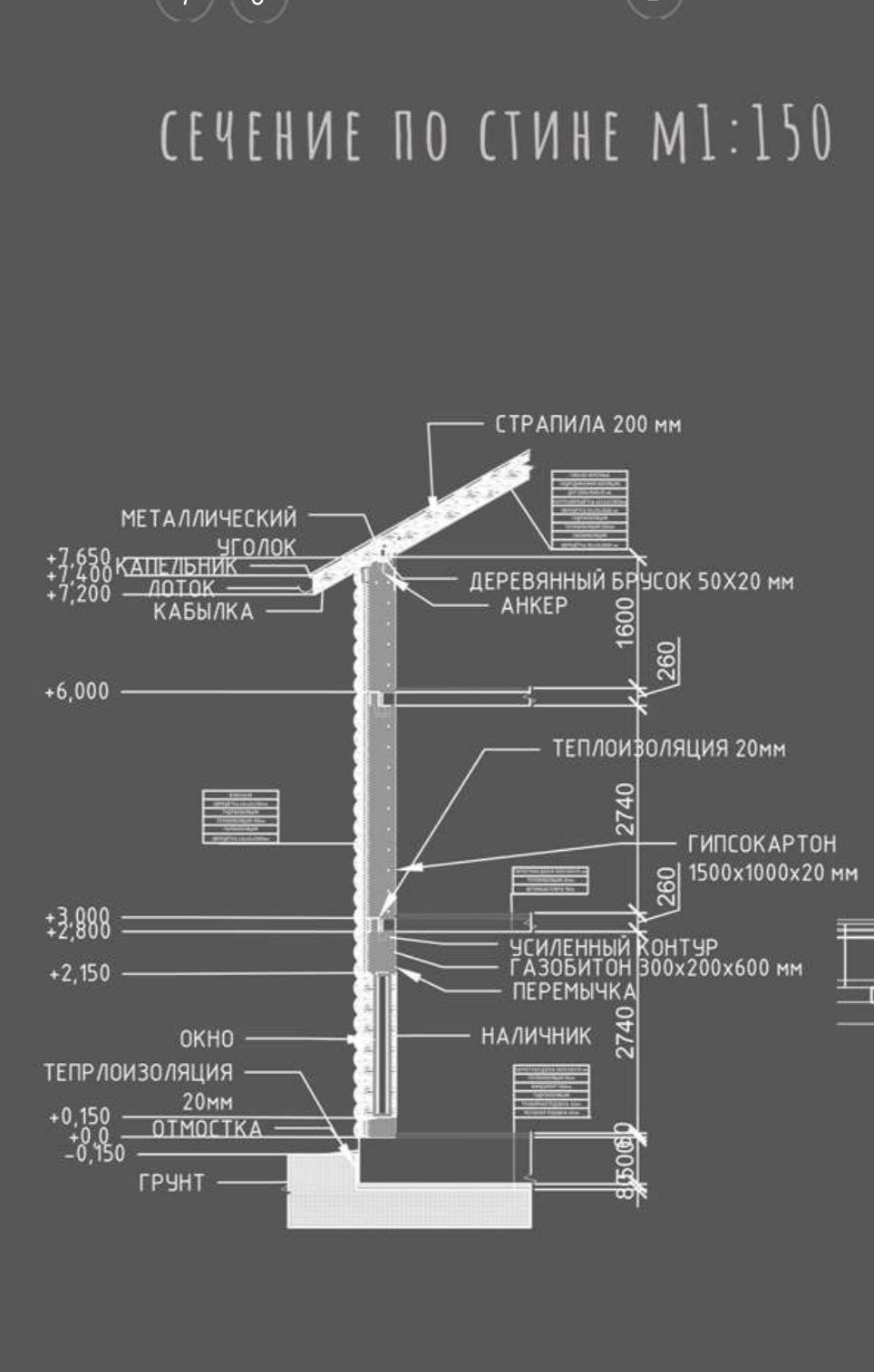
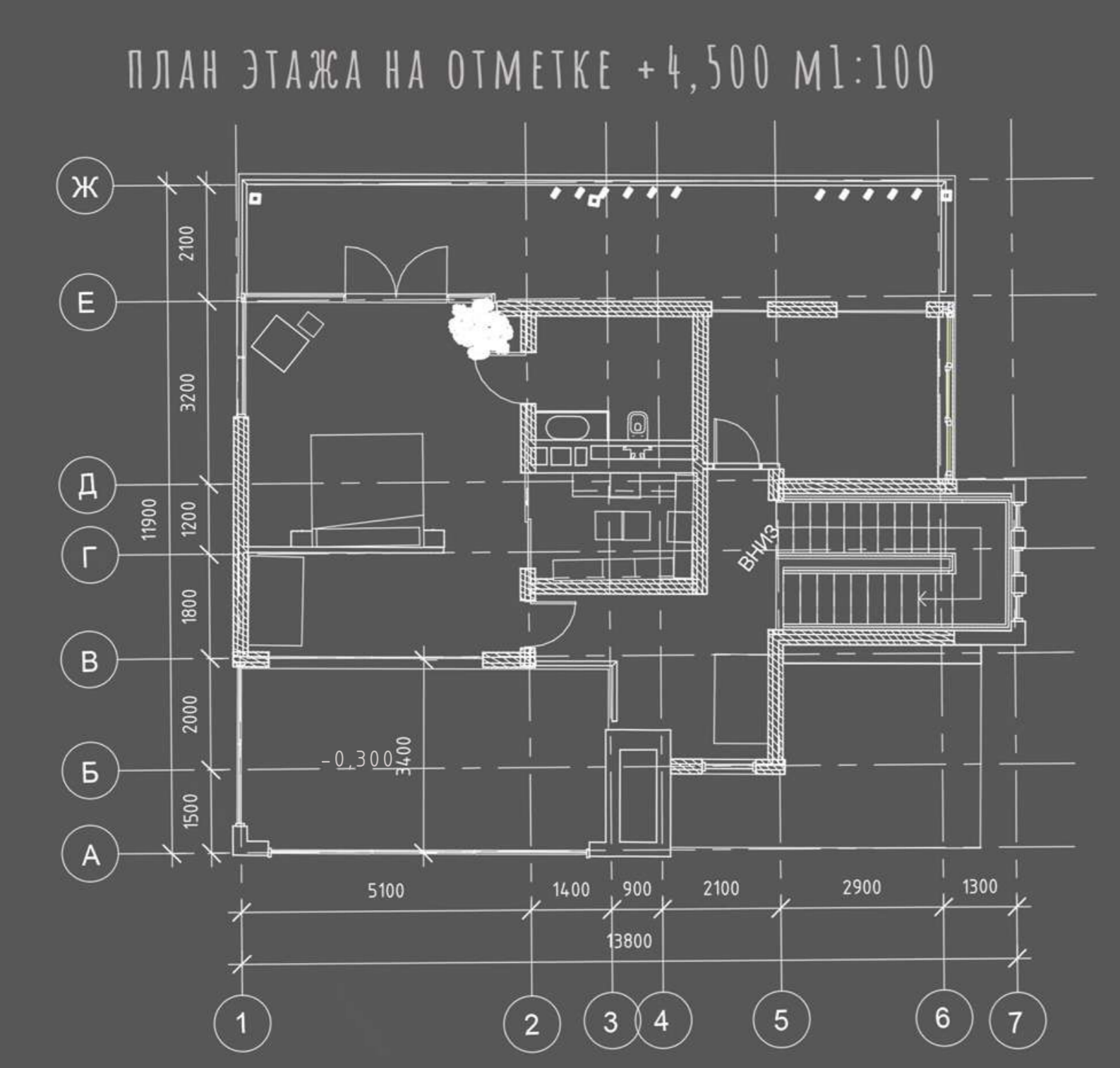
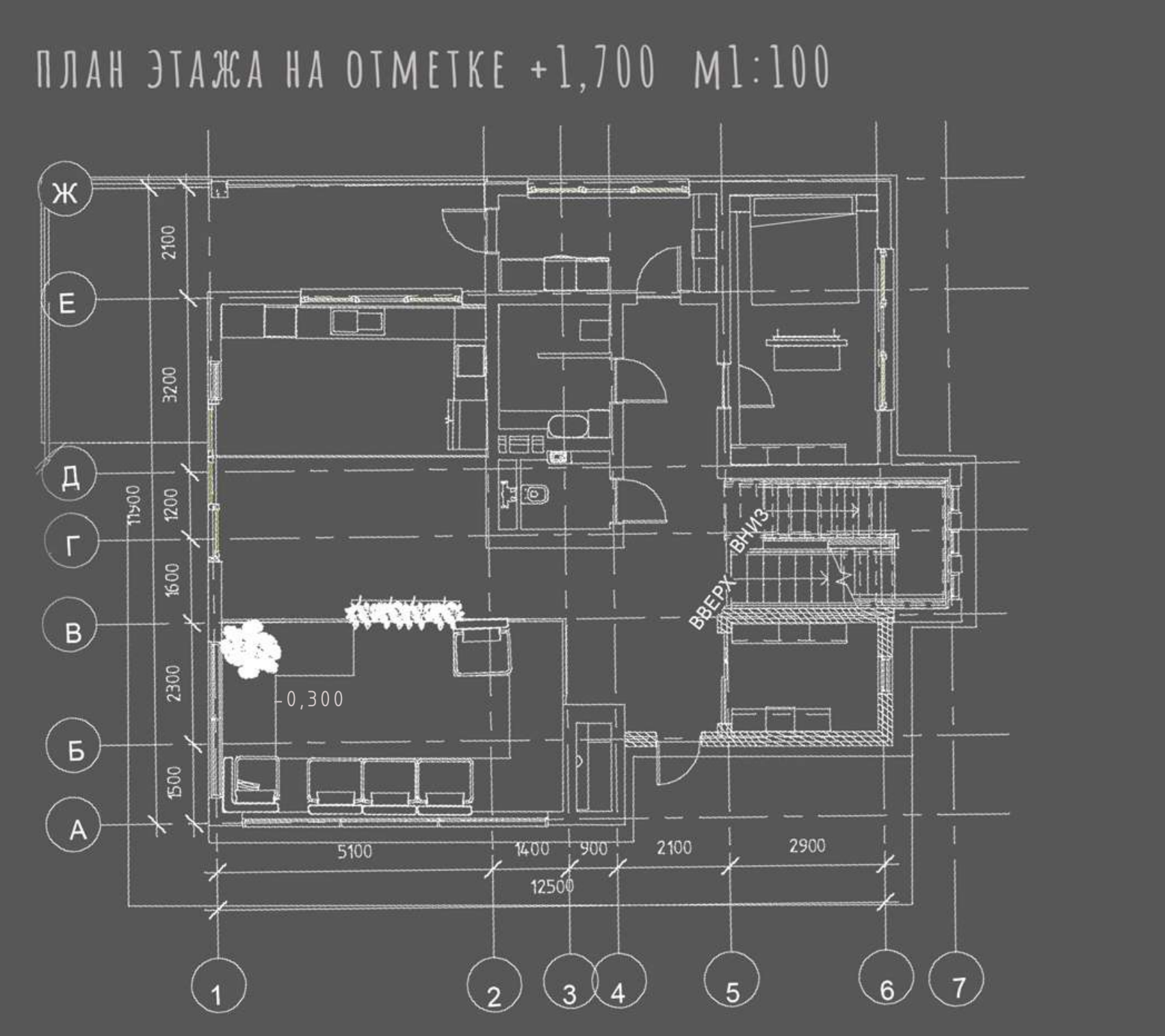
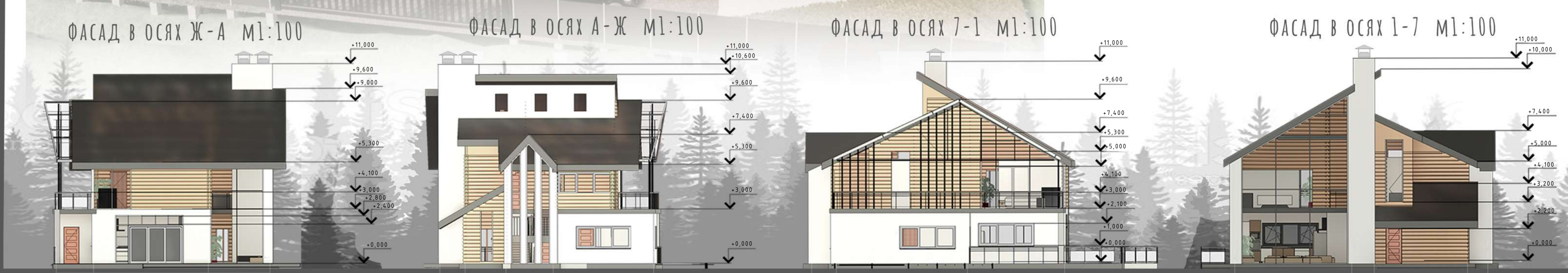
50% ТЕРРИТОРИИ ИМЕЕТ ОБЩИЙ
НАКЛОН 6 МЕТРОВ. ПРИ ВЫБОРЕ
РЕШЕНИЯ БЛАГОУСТРОЙСТВА
ТЕРРИТОРИИ СТАЛО СОЗДАНИЕ
РОВНЫХ ПОВЕРХНОСТЕЙ НА РАЗНЫХ
УРОВНЯХ, ЧТО СПОСОБСТВУЕТ
СОЗДАНИЮ ЗОНИРОВАНИЯ
ТЕРРИТОРИИ

СИТУАЦИОННЫЙ ПЛАН

ГЕН-ПЛАН ТЕРРИТОРИИ М1:100



- УСЛОВНЫЕ ОБОЗНАЧЕНИЯ:**
- СПОРТ ПЛОЩАДКА
 - КОСТРОВАЯ ПЛОЩАДКА С ЛЕТНЕЙ КУХНЕЙ
 - ДОМ
 - НАСТИЛ
 - ТЕРАССА
 - ОЗЕЛЕНЕНИЕ
 - ДЕРЕВЬЯ
 - ГАРАЖ
 - МОЩЕНИЕ
 - ТРАВА
 - ШТУКАТУРКА ДЕКАРАТИВНАЯ
 - ГИБКАЯ ЧЕРЕПИЦА
 - МОЩЕНИЕ ПЛИТКА
 - ДЕРЕВЯННЫЙ НАСТИЛ
 - БЕТОННОЕ МОЩЕНИЕ
 - РЕЗИНОВОЕ ПОКРЫТИЕ
 - ДРЕВСИНА



используемые помещения на отметке +1,700

№	наименование	площадь
1	холл	31 кв.
2	гостиная	23,7 кв.
3	кухня	15 кв.
4	С/У	3 кв.
5	душевая	5 кв.
6	спальня	6,8 кв.
7	госту спальня	13,5 кв.
8	лестница	0,2 кв.
9	терраса	5,8 кв.
10	итоговая площадь	107,2 кв.

