





## Многоуровневый паркинг «NEWПИТЕР 2»

расположение: Питерский проспект, 1Б, городской посёлок Новоселье, Ломоно- совский район, Ленин- градская область	проектирование: 2022	площадь участка: 2325 м <sup>2</sup> площадь застройки: 1740,80 м <sup>2</sup> строительный объем: 27432 м <sup>3</sup> общая площадь: 8792,76 м <sup>2</sup> Количество этажей: 5/6	авторы проекта: Bagratuni Brothers/ Артем Агемян генеральный проектировщик: ООО «Темп-Проект»  девелопер/заказчик: ООО Строительный Трест
--	-------------------------	---	--

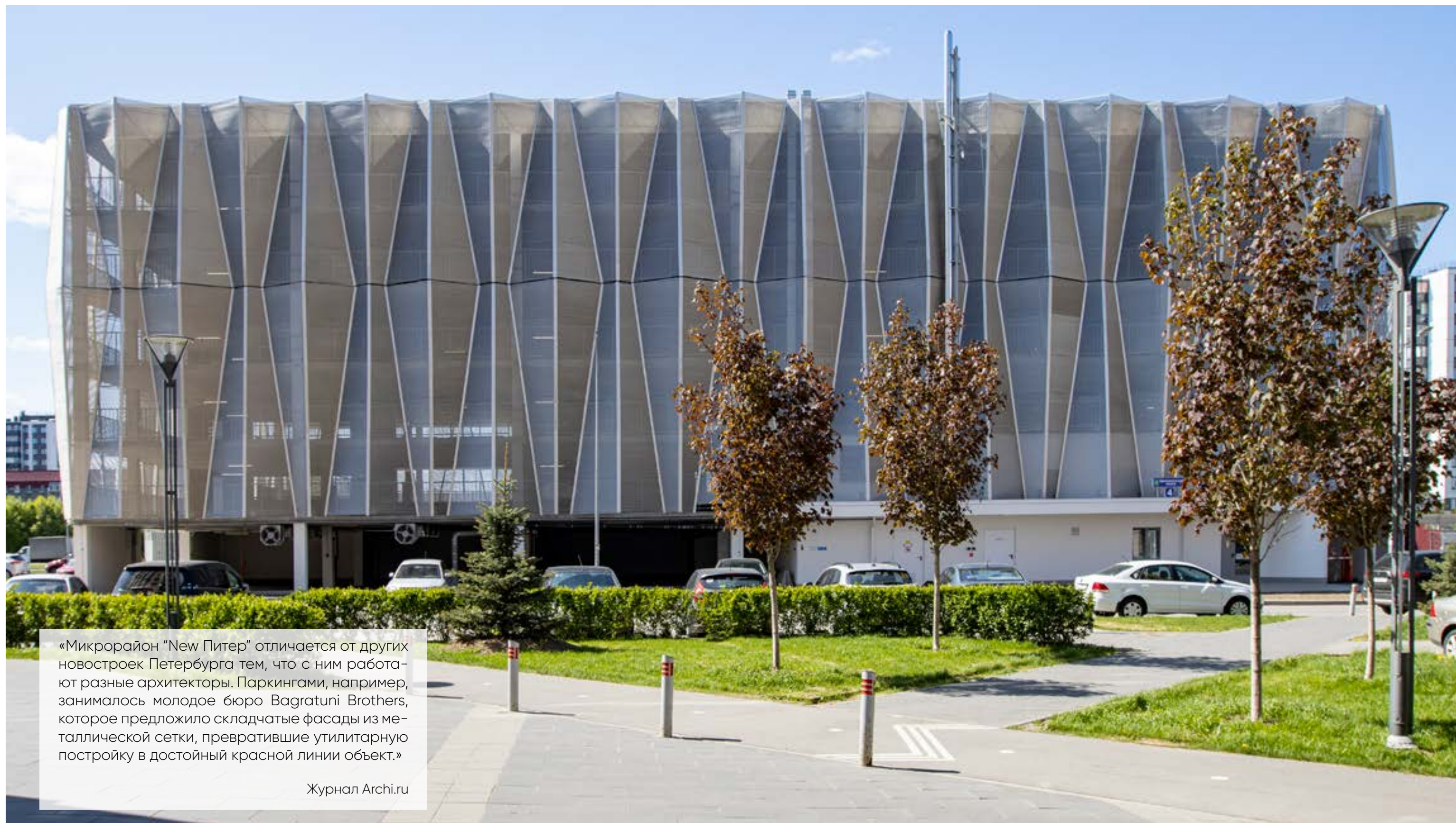
О проекте Многоуровневый паркинг разработан по заказу компании «Строительный трест» и расположен на территории строящегося жилого комплекса NEWПИТЕР в поселке Новоселье, Ленинградской области. Проект площадью более 8000 квадратных метров воплотил в себе уникальные тенденции современной архитектуры, визуальной легкости и экономичности.

**Тезис** В процессе разработки стояла задача разработать фасадные решения, которые украсили бы здание, но при этом были бы быстро и легко установлены и укладывались в небольшой бюджет. Важный проект с социальной точки зрения. В российских жилых комплексах жители привыкли к безликой технической архитектуре, окруженной жилыми «муравейниками». Я поставил перед собой задачу создать что-то отличное от повседневной жизни горожан, что-то, что привлекало бы внимание и побуждало задуматься об окружающей среде, в которой они живут. Парковка окрашена в серый цвет, чтобы подчеркнуть ее техническую функцию и расположение на дороге, так что проект выделяется из полотна прямых форм, но остается частью целого.

Как и в литературе, население необходимо познакомить с понятной, но сложной архитектурой.



фото: Артем Агемян



«Микрорайон "New Питер" отличается от других новостроек Петербурга тем, что с ним работают разные архитекторы. Паркингами, например, занималось молодое бюро Bagratuni Brothers, которое предложило складчатые фасады из металлической сетки, превратившие утилитарную постройку в достойный красной линии объект.»

Журнал Archi.ru

фото: Артем Агекян



Фото Артема Агеяна

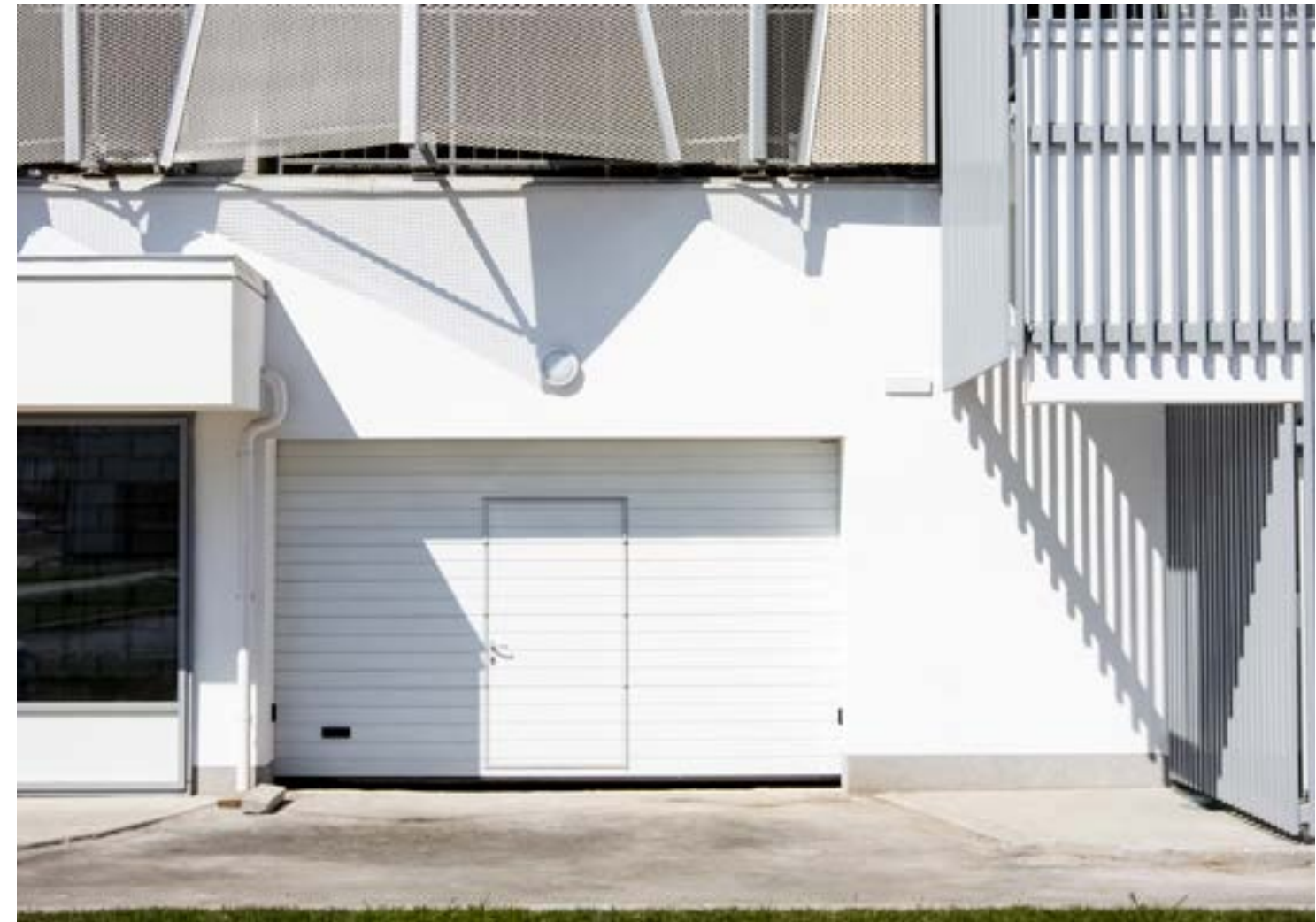


Фото Артема Агеяна

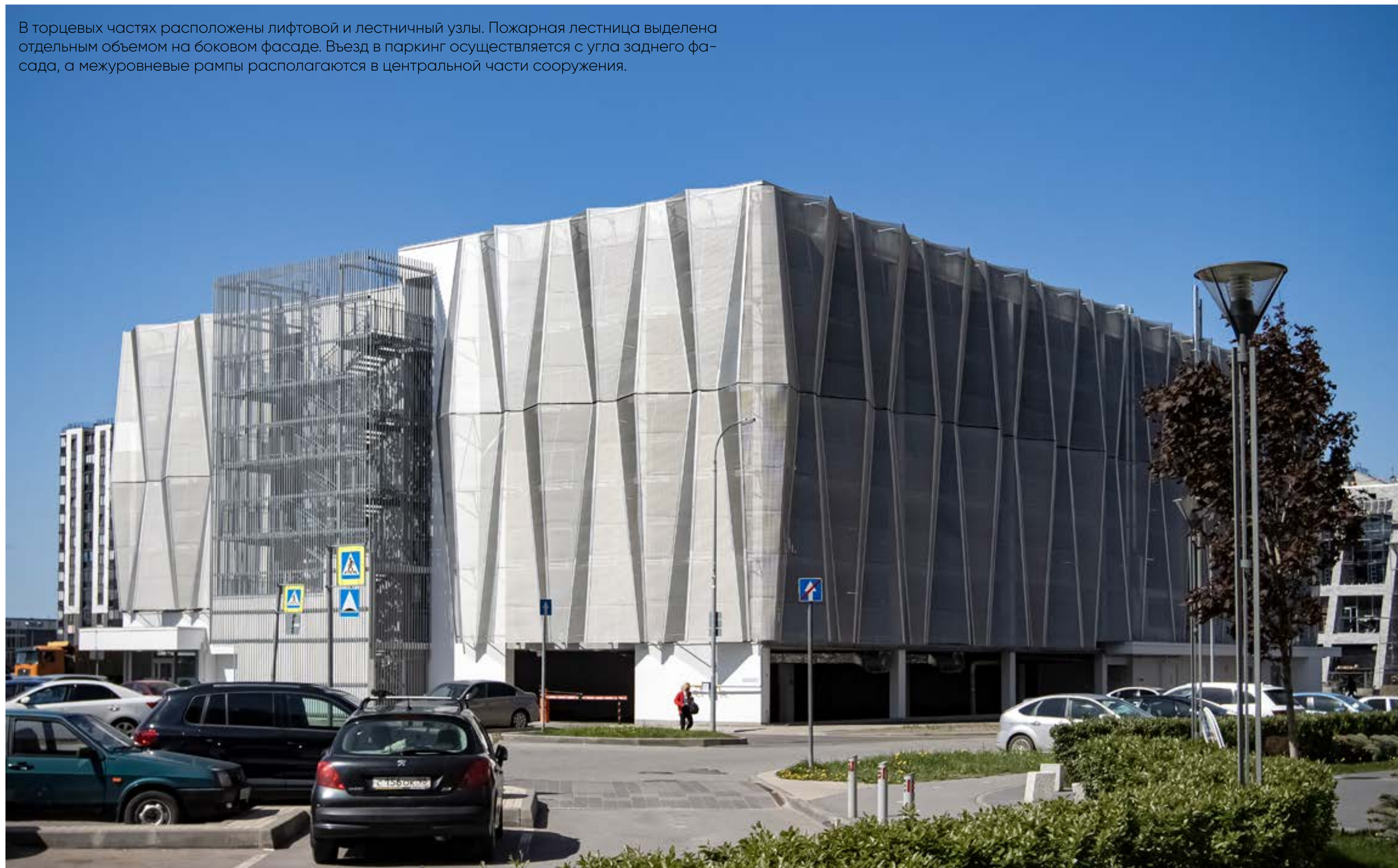
Геометричные фасады прямоугольного здания отсылают к айдентике компании застройщика, а также являются визуальным продолжением соседнего паркинга, введенного в эксплуатацию годом ранее. Блики и переливы на панелях от неба, солнца, облаков и других факторов вкупе с геометрией фасада производят особое впечатление.

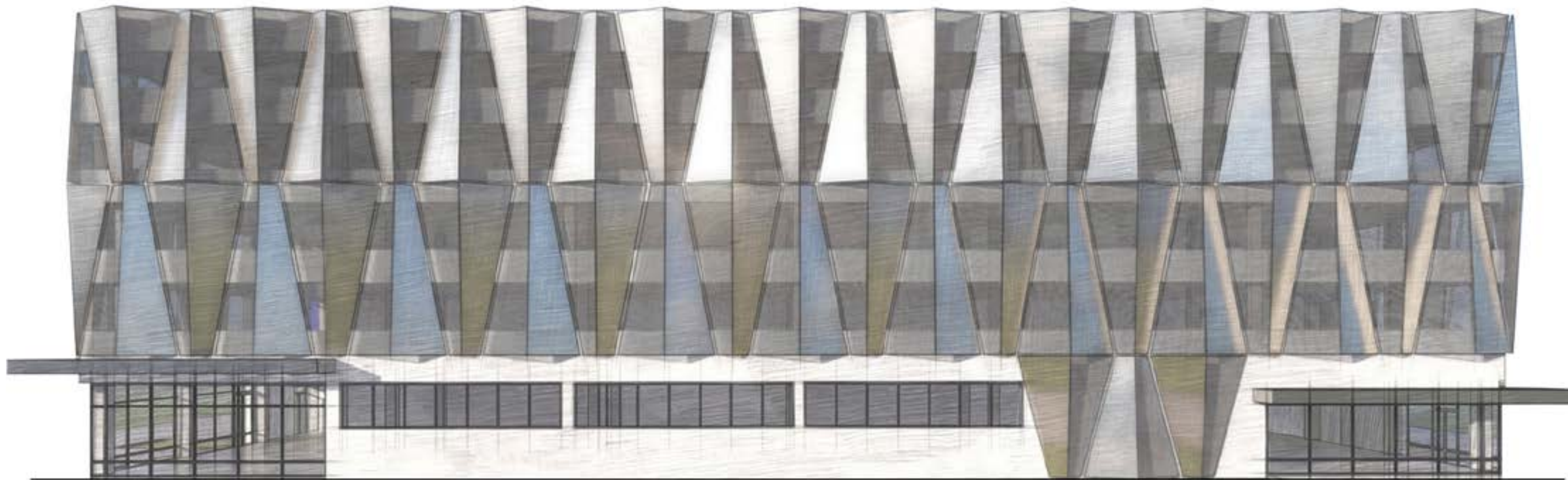
Основными фасадными материалами являются металлическая сетка PressMesh, обрамленная профилем, и белая штукатурка. Нестандартная конфигурация и размер кассет стали основанием для разработки индивидуальной каркасно-металлической подсистемы. Ее изготовили и собрали на производстве, а затем привезли на место стройки, где оперативно установили каждый элемент. Такое решение экономично за счет скорости сборки и легкости строительного процесса.

Металлические сетчатые панели обладают и другими преимуществами. Они обеспечивают хорошую вентиляцию, что особенно важно для паркинга, где накапливается запах от автомобилей и выхлопных газов. Также кассеты пропускают естественный свет, уменьшая зависимость паркинга от искусственного освещения. Это положительно сказывается на энергоэффективности.



В торцевых частях расположены лифтовой и лестничные узлы. Пожарная лестница выделена отдельным объемом на боковом фасаде. Въезд в паркинг осуществляется с угла заднего фасада, а межуровневые рампы располагаются в центральной части сооружения.






ФАСАД В ОСЯХ 1-7



ФАСАД В ОСЯХ Ж-А



ФАСАД В ОСЯХ А-Ж



«Паркинг редко воспринимается как объект, требующий архитектурного осмысления. Ни девелоперы, ни как ни странно пользователи не ждут от него особой эстетики. В лучшем случае он спрятан под землю, в худшем громоздится тяжеловесной машиной. Но есть, оказывается, и третий путь – он становится частью ансамбля.»

Журнал «Проект Россия»