



1-й ДСК: ФАСАДНАЯ СТРАТЕГИЯ

2023

ЦЕННОСТИ

В основе Фасадной Стратегии и индустриального жилья 1-го ДСК лежат:

❑ Важные для горожан и будущих покупателей **БАЗОВЫЕ ЦЕННОСТИ**, согласно директивным документам:

1. Постановление Правительства МО № 435/18 от 01.06.2021 «Стандарты качества жилого помещения и комфортности проживания на территории МО».

2. «Принципы градостроительного развития жилой застройки в МО» Комитета по архитектуре и Градостроительству МО от 2022 г.

❑ Узнаваемые и запоминающиеся фасадные решения.



КОМФОРТНЫЕ УСЛОВИЯ ЖИЗНИ и улучшения качества городской среды в МО Благодаря качеству жилья 1-го ДСК:



НАДЕЖНОСТЬ

- Долговечность отделочных материалов.
- Высококачественная отделка фасадов.
- Проверенные надежные поставщики материалов.
- Контроль качества панелей на производстве



ИНДИВИДУАЛЬНОСТЬ

- Отражение истории места в проекте.
- Уникальная Концепция в каждом проекте.



ИННОВАЦИОННОСТЬ

- Современные высокотехнологичные фасадные решения.
- Инновационные технологии в отделке фасадов



ПРИВЛЕКАТЕЛЬНОСТЬ ЖИЛОЙ СРЕДЫ

- Комплексный подход к внешнему облику зданий.
- Узнаваемые элементы застройки.
- Теплые естественные цвета.



РАЗНООБРАЗИЕ

- Разнообразные фасадные решения в сочетании с узнаваемым образом жилой застройки.

СОБЛЮДЕНИЕ СТАНДАРТОВ КАЧЕСТВА ИЗ ПОСТАНОВЛЕНИЯ №435/18

ПУНКТЫ ПОСТАНОВЛЕНИЯ №435/18 ПРАВИТЕЛЬСТВА МО О СТАНДАРТАХ КАЧЕСТВА

2. ОСНОВНЫЕ ЦЕЛИ

2.1.
КОМПЛЕКСНЫЙ ПОДХОД.

2.2.
ВИЗУАЛЬНАЯ ПРИВЛЕКАТЕЛЬНОСТЬ И КОМФОРТ.

РАЗРАБОТКА СТРАТЕГИИ ОДНОВРЕМЕННО НА 3 УРОВНЯХ

1. ГЕНПЛАН

- Многоуровневая градостроительная структура.
- Визуальная диверсификация застройки.



2. ЗДАНИЕ

- Узнаваемая структура фасада.
- Целостная, но разнообразная композиция.



3. ДЕТАЛИ

- Ощущение уюта.
- Эффектные детали.



6. ФАСАДНЫЕ РЕШЕНИЯ

6.1.20.
СТЫКОВКА ЦВЕТОВ В РАЗНЫХ ПЛОСКОСТЯХ.



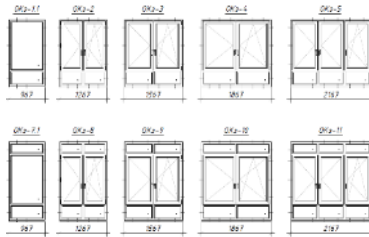
Внедрение заглубленных ниш для создания дополнительной глубины фасада.

6.1.21.
ИСКЛЮЧЕНИЕ СОПРЯЖЕНИЯ В ОДНОЙ ПЛОСКОСТИ ПОВЕРХНОСТЕЙ С РАЗНЫМИ МАТЕРИАЛАМИ.



Перепады фасадной плоскости и объемные элементы для сопряжения разных материалов.

6.1.29.
ВАРИАТИВНОСТЬ ОТДЕЛОЧНЫХ МАТЕРИАЛОВ И РАЗМЕРОВ ОКОН.



1. Обширный каталог окон, 40 моделей.
2. Увеличенное остекление на последнем этаже.

6.1.10.
ИНТЕГРАЦИЯ ЭЛЕМЕНТОВ ИНЖЕНЕРНЫХ СИСТЕМ НА КРОВЛЕ В ОБЩЕЕ АРХ-НОЕ РЕШЕНИЕ.



Экранирующие системы на крыше из 4 разных типов материалов.

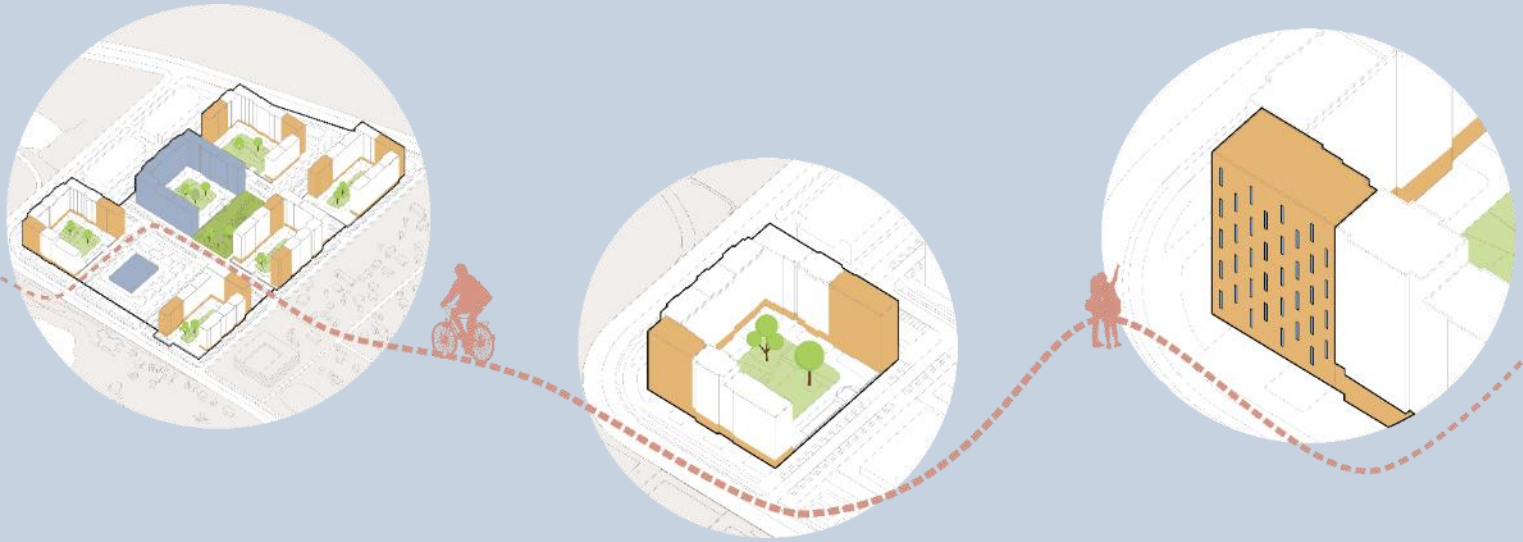
6.1.14. ПЕРВЫЙ ЭТАЖ: МЕСТА ДЛЯ РАЗМЕЩЕНИЯ РЕКЛАМНО-ИНФОРМАЦИОННЫХ КОНСТРУКЦИЙ.
6.1.15. ПЕРВЫЙ ЭТАЖ: МЕСТА ДЛЯ РАЗМЕЩЕНИЯ ДОМОВЫХ ЗНАКОВ.



Группировка всех необходимых фасадных элементов вокруг различных входов.

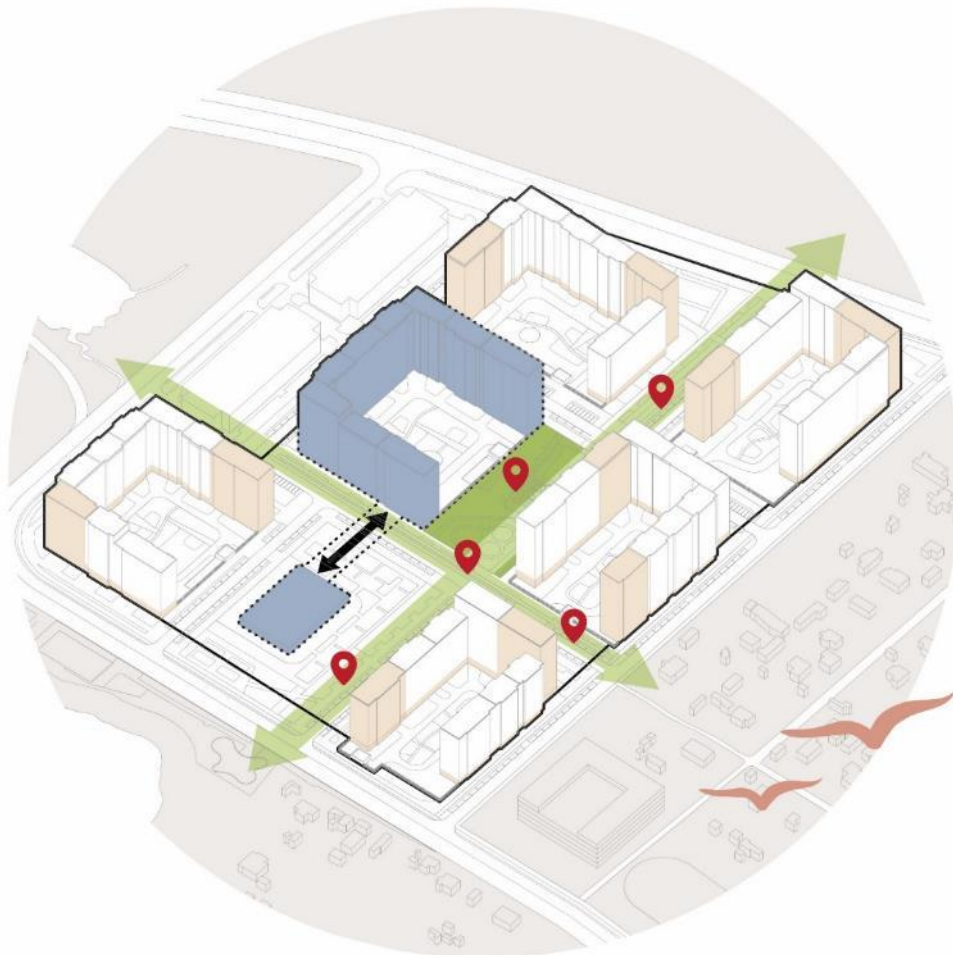
УРОВНИ СОЗДАНИЯ ФИРМЕННОГО СТИЛЯ ЗАСТРОЙКИ

Высококачественная и узнаваемая застройка за счет проработки в 3-х масштабах:

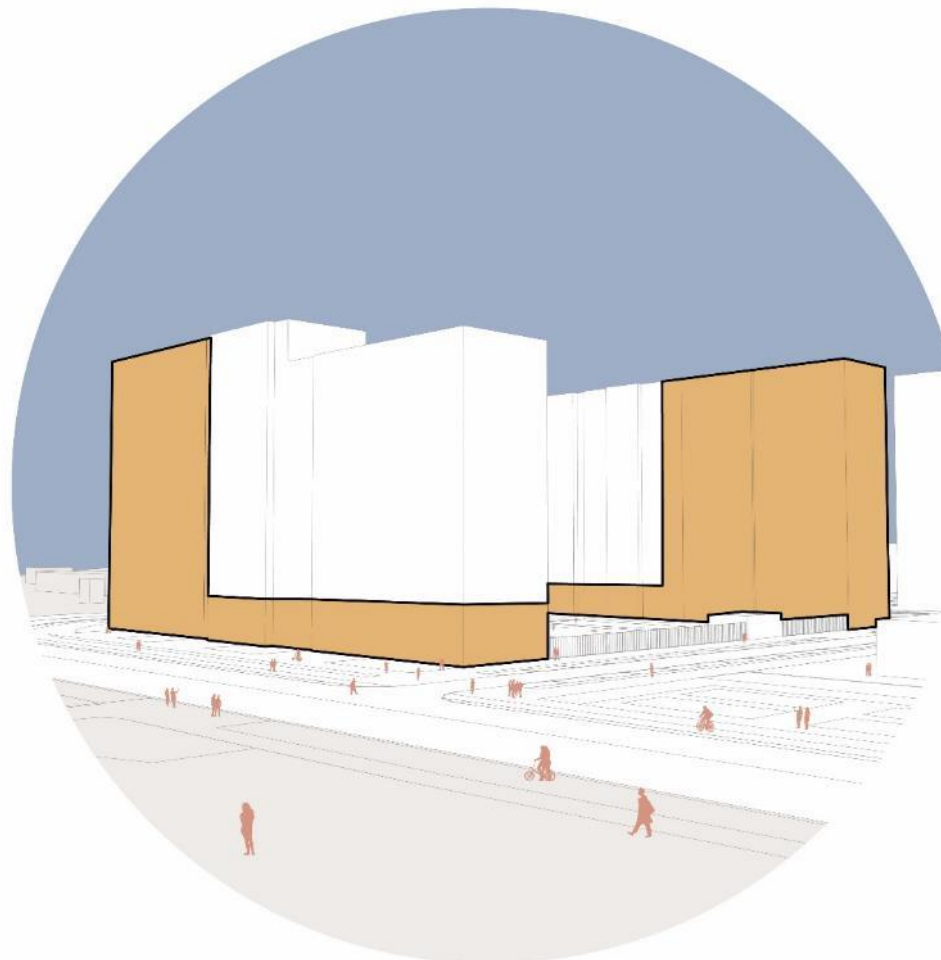


ПРОГУЛКА ПО ЖИЛОМУ КОМПЛЕКСУ ОТ 1-го ДСК...

УРОВЕНЬ 1 – масштаб Генплана



УРОВЕНЬ 2 – масштаб Здания



УРОВЕНЬ 3 – масштаб Фасадных Деталей



УРОВЕНЬ 1 – МАСШТАБ ГЕНПЛАНА

ЦЕЛЬ: КОМФОРТ РАЙОНА,
СОРАЗМЕРНОСТЬ ЧЕЛОВЕКУ

Доступность / Комфорт
Разнообразие / Индивидуальность



ДОСТУПНОСТЬ:

- Система открытых общественных пространств.
- Безопасные и взаимосвязанные маршруты и безбарьерный доступ.



КОМФОРТ:

- Полноценная социальная инфраструктура в шаговой доступности.
- Объекты обслуживания в увязке с общественными пространствами.



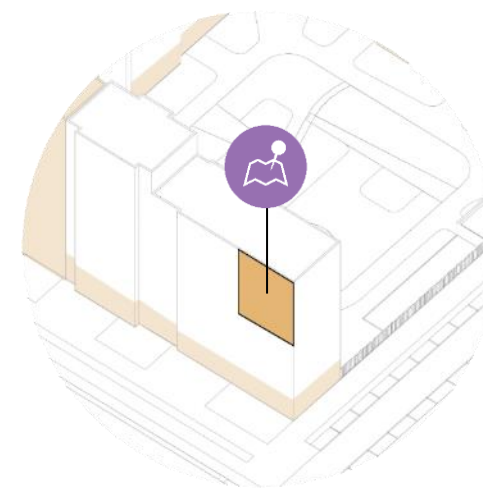
РАЗНООБРАЗИЕ:

- Особое «Здание-маяк» в ключевых точках генплана:
 - визуальный ориентир.
 - узнаваемый стиль застройки от 1-го ДСК.



ИНДИВИДУАЛЬНОСТЬ:

- Авторская Концепция и тематическая Идея:



- Особые зоны фасада для выражения индивидуального образа.



- Тематические зоны и неординарные элементы благоустройства.

КОМФОРТНАЯ СРЕДА
ДОСТУПНОСТЬ
РАЗНООБРАЗИЕ
ИНДИВИДУАЛЬНОСТЬ

УРОВЕНЬ 1 – МАСШТАБ ГЕНПЛАНА

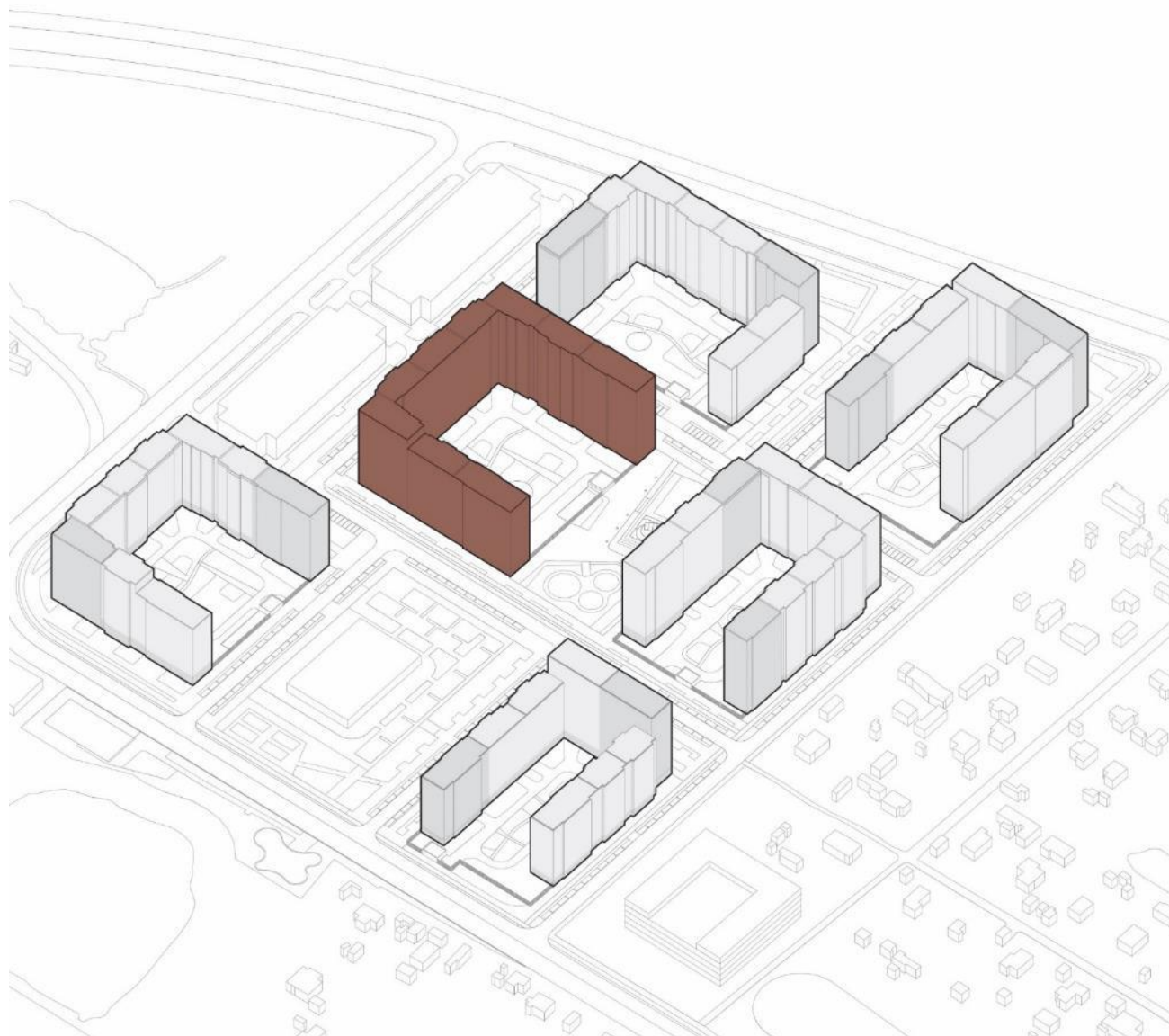
ЗАДАЧА №1:

ДИВЕРСИФИКАЦИЯ ЗАСТРОЙКИ

Применение «Зданий-маяков», с особыми фасадными решениями, помимо зданий рядовой застройки:

- важный визуальный ориентир;
- повышение разнообразия застройки;
- узнаваемость жилых комплексов 1-го ДСК;
- расположение в значимых местах и видимость при приближении к ЖК.

* Фасадная стратегия «Зданий-маяков» находится в стадии доработки.



ЗАДАЧА №2:

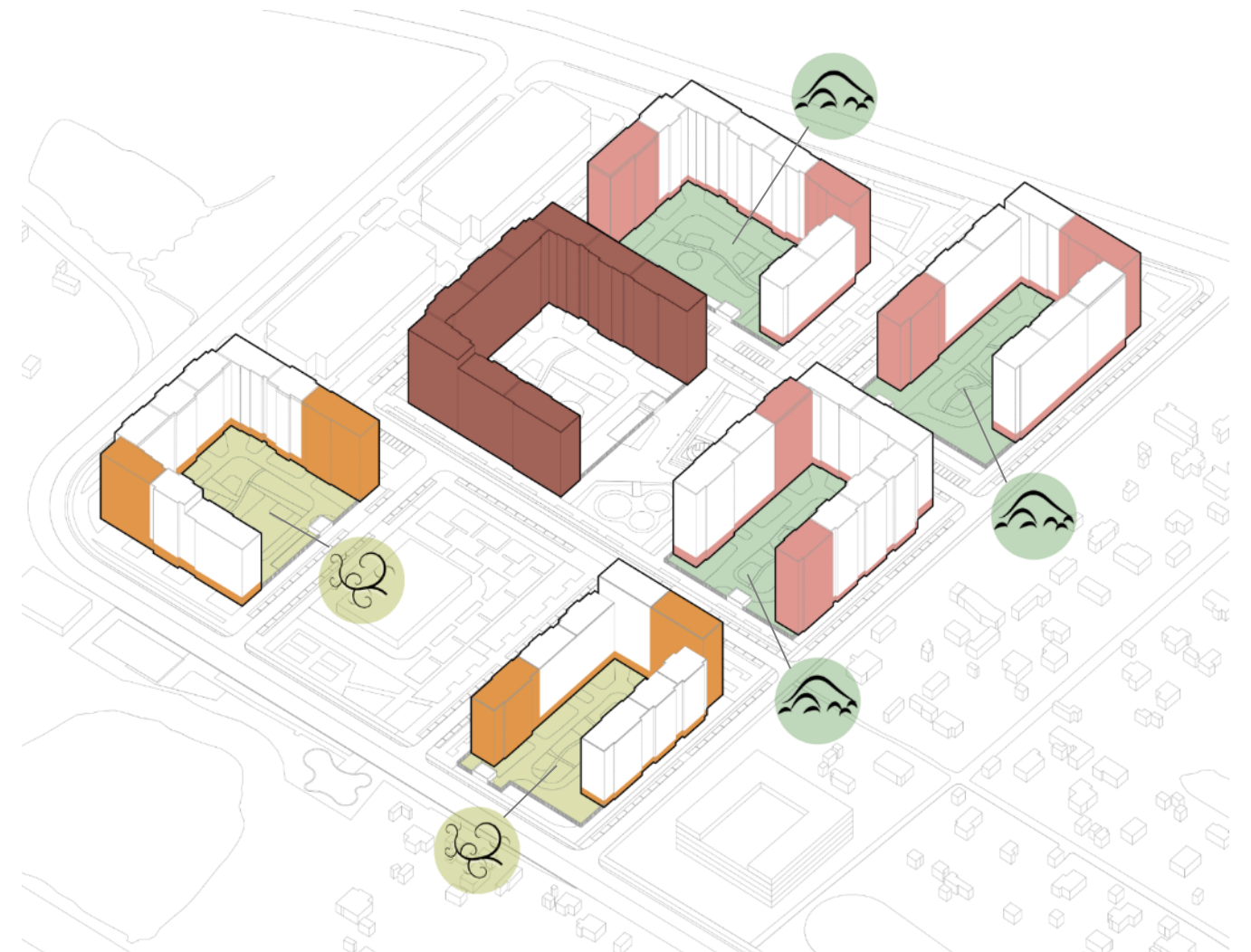
САМОИДЕНТИФИКАЦИЯ С МЕСТОМ ЖИТЕЛЬСТВА

Создание разных «Стилей Жизни» внутри одного ЖК:

- свой собственный «Стиль Жизни» в группе зданий;
- цветовая палитра фасадов и элементы благоустройства.

Преимущества:

- повышение разнообразия городской среды;
- дополнительный уровень градостроительной структуры;
- облегчение ориентации в пространстве;
- укрепление чувства принадлежности к месту проживания.



УРОВЕНЬ 2 – МАСШТАБ ЗДАНИЯ (РЯДОВАЯ ЗАСТРОЙКА)

ЦЕЛЬ: ЦЕЛЬНАЯ УЗНАВАЕМАЯ КОМПОЗИЦИЯ

Узнаваемость
Разнообразие
Надежность



ЭЛЕМЕНТ 1. «L-ОБРАЗНАЯ СЕКЦИЯ» (ЗОНА):

- Группирует нижний ярус фасада с акцентными секциями.
- Формирует узнаваемый образ жилья 1-го ДСК.
- Насыщенный цвет для создания разных «Стилей Жизни» в ЖК.

ЭЛЕМЕНТ 2. ОСНОВНОЕ ОРТОГОНАЛЬНОЕ ПОЛЕ:

- Уравновешенная прямоугольная сетка.
- Спокойные светлые тона.
- Не конкурирует с яркой индивидуальностью L-образной Секции.

...ВЫДЕЛИТЬСЯ НА ФОНЕ ДРУГИХ ПРЕДЛОЖЕНИЙ ЖИЛЬЯ



УРОВЕНЬ 2 – МАСШТАБ ЗДАНИЯ (РЯДОВАЯ ЗАСТРОЙКА)

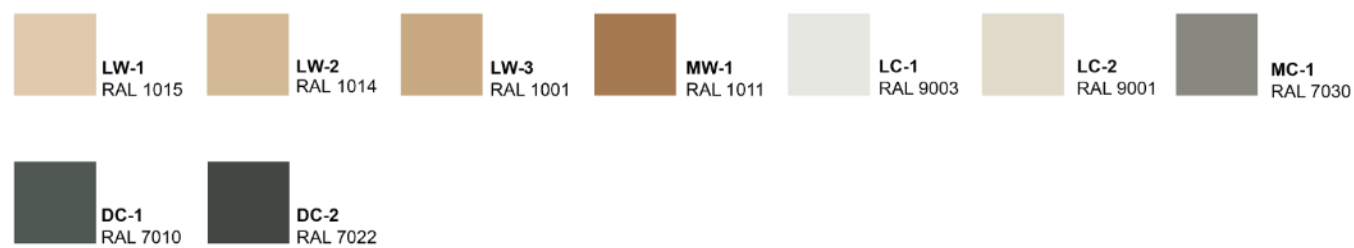
ЗАДАЧА №1:

ЕДИНАЯ ЦВЕТОВАЯ ПАЛИТРА

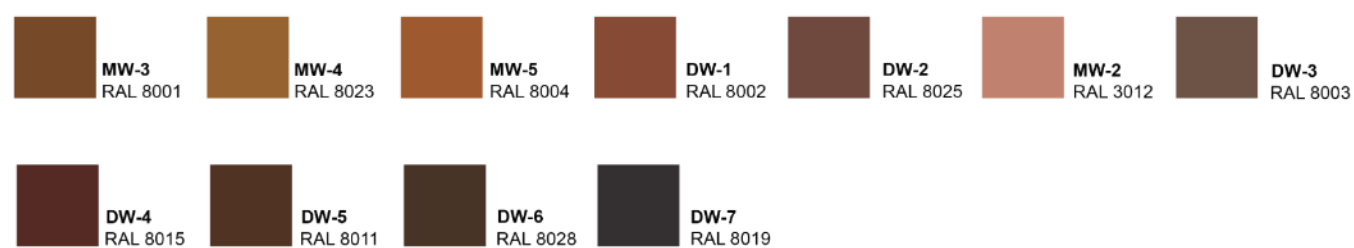
Теплая гамма насыщенных, но не ярких цветов.

- Характерный цвет L-образной Секции = цвет, делающий здание узнаваемым.
- Мягкие оттенки - для остальной части фасада.

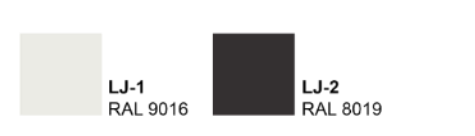
ОСНОВНОЕ ПОЛЕ ФАСАДА



L-ОБРАЗНАЯ СЕКЦИЯ



ОКОННЫЕ И ДВЕРНЫЕ ПЕРЕПЛЕТЫ



НЕ РЕКОМЕНДУЮТСЯ ЯРКИЕ ЦВЕТА

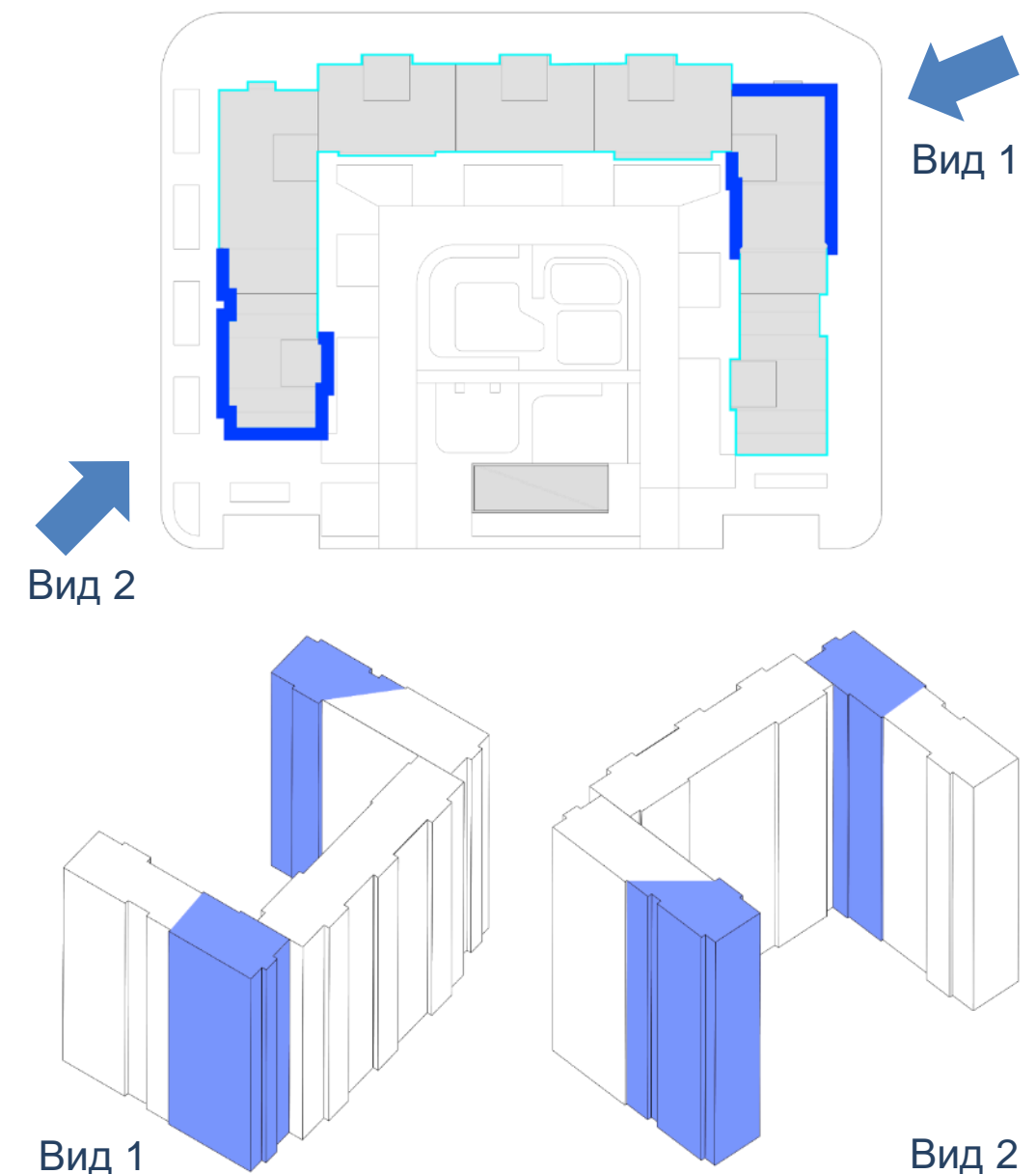


ЗАДАЧА №2:

ПЕРЕПАДЫ ФАСАДНОЙ ПЛОСКОСТИ

Стык цветов в разных плоскостях:

- Соблюдается даже при почти плоских фасадах.
- Есть правила размещения вертикальных рукавов L-образных Секций.



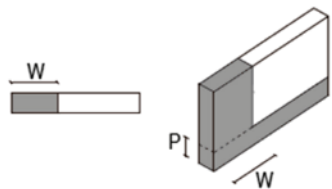
Анализ генплана ЖК «1-й Донской» в д. Сапроново.

УРОВЕНЬ 2 – МАСШТАБ ЗДАНИЯ (РЯДОВАЯ ЗАСТРОЙКА)

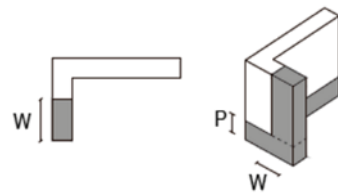
МЕСТОПОЛОЖЕНИЕ L-ОБРАЗНЫХ СЕКЦИЙ В СОСТАВЕ ЗДАНИЯ

Правила размещения вертикальных акцентов для создания вариативности и визуальных ориентиров.

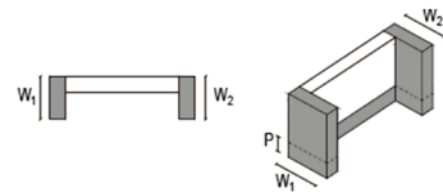
ПРЯМОЛИНЕЙНОЕ ЗДАНИЕ



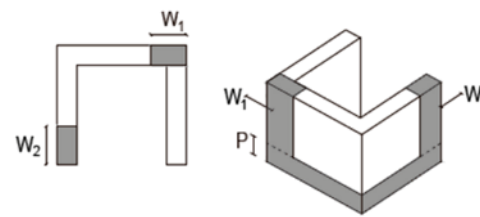
L-ОБРАЗНОЕ ЗДАНИЕ



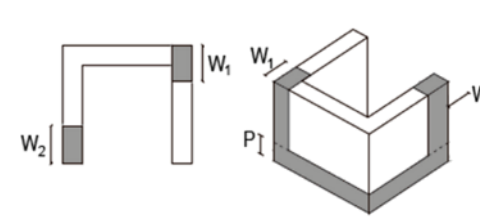
C-ОБРАЗНОЕ ЗДАНИЕ



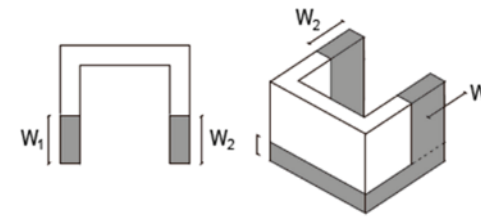
П-ОБРАЗНОЕ ЗДАНИЕ
ВАРИАНТ А



ВАРИАНТ В



ВАРИАНТ С



ЗАСТРОЙКА С ВЫСОТНОСТЬЮ ЗДАНИЙ
9-16 ЭТАЖЕЙ



ЗАСТРОЙКА С ВЫСОТНОСТЬЮ ЗДАНИЙ
17-24 ЭТАЖА



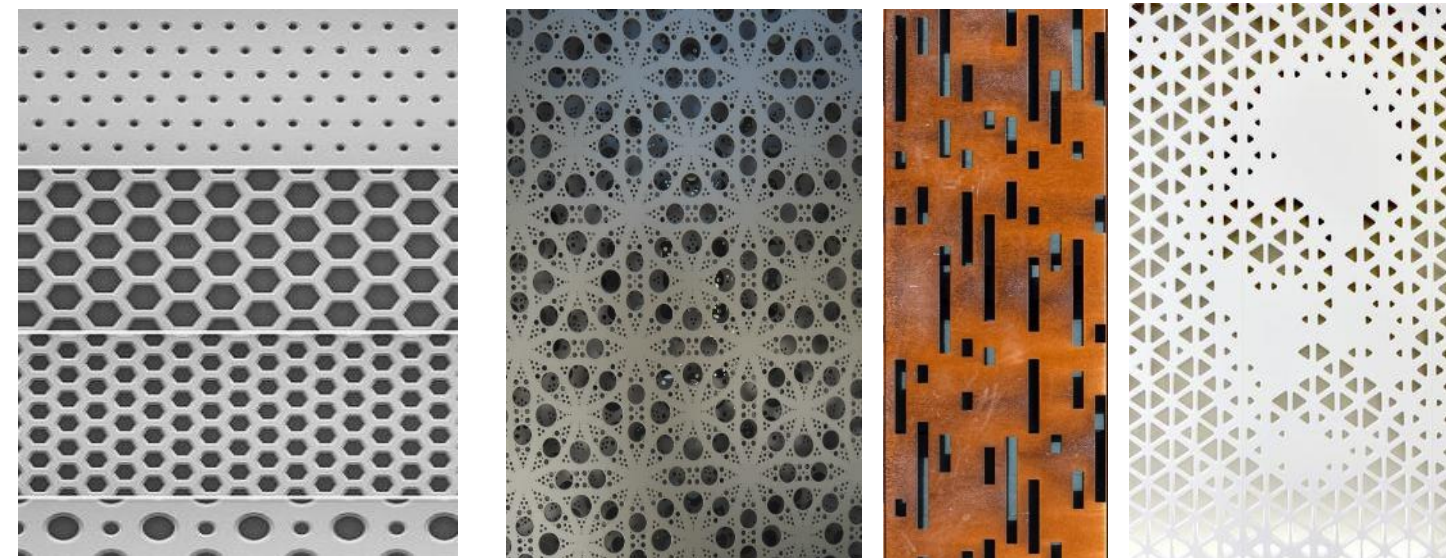
УРОВЕНЬ 3 – МАСШТАБ ФАСАДНЫХ ДЕТАЛЕЙ

ЦЕЛЬ: ВИЗУАЛЬНОЕ БОГАТСТВО И УЮТ

Иновационность
Разнообразие
Надежность
Узнаваемость

ВЕРТИКАЛЬНЫЕ ДЕКОРАТИВНЫЕ ЛЕНТЫ-ШЕВРОНЫ В СОСТАВЕ L-ОБРАЗНОЙ СЕКЦИИ:

- Подчеркивают уникальность особых L-образных Секций.
- Вносят дополнительную динамику и ритм.
- Повышают узнаваемость жилых зданий 1-го ДСК.
- В виде ажурной металлической конструкции с подсветкой изнутри – только один из возможных вариантов...



УРОВЕНЬ 3 – МАСШТАБ ФАСАДНЫХ ДЕТАЛЕЙ

ЗАДАЧА №1: ЯРКИЕ ИНТЕРЕСНЫЕ ДЕТАЛИ

ЗАДАЧА №2: ЗАПОМИНАЮЩИЙСЯ ОБРАЗ ЗДАНИЯ

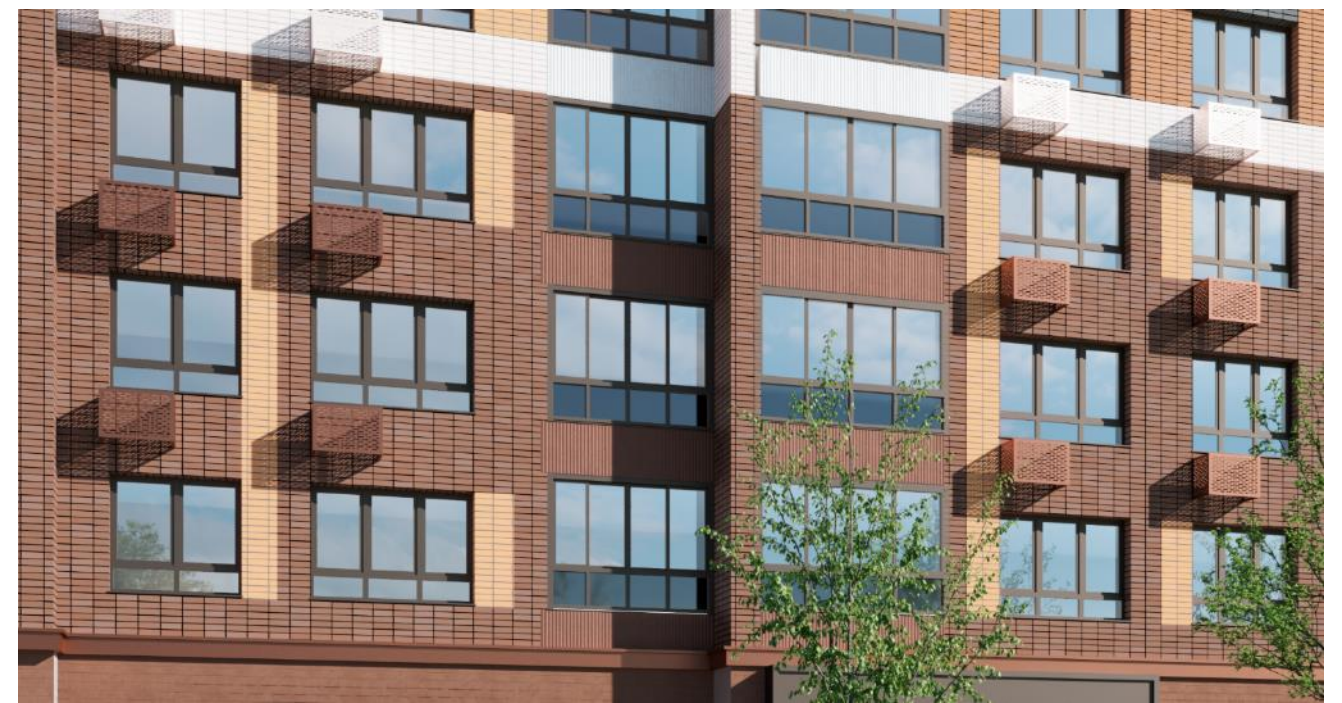
Две категории фасадных деталей:

- Декоративные ленты-шеvronы - ритм и уникальные орнаментальные мотивы.
- Входные группы и отделочные материалы 1-го этажа – четкая иерархия элементов фасада.



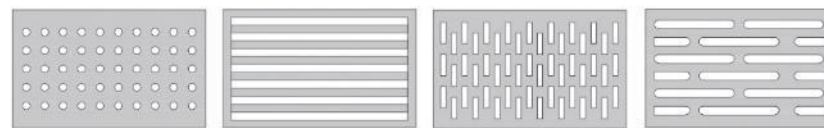
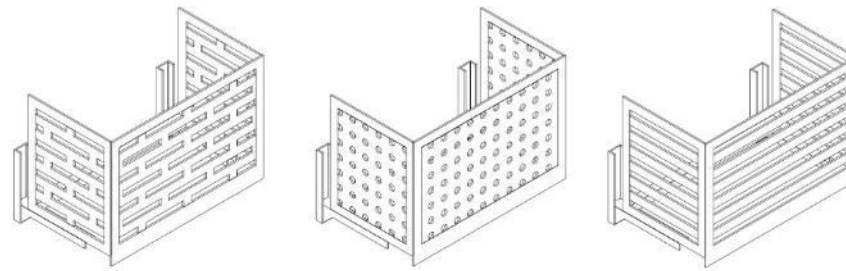
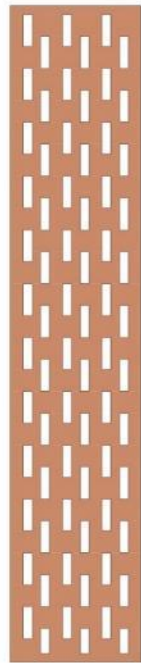
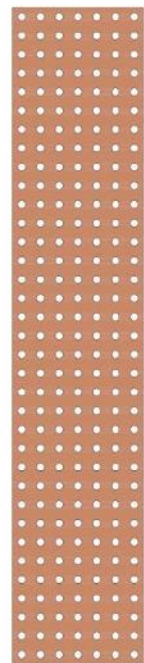
ФРАГМЕНТ ФАСАДА

Декоративные орнаментальные шевроны - восприятие с близкого расстояния.

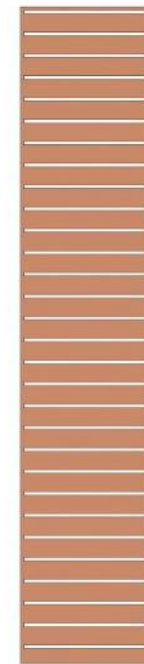


УРОВЕНЬ 3 – МАСШТАБ ФАСАДНЫХ ДЕТАЛЕЙ

ВЕРТИКАЛЬНЫЕ ДЕКОРАТИВНЫЕ ЛЕНТЫ-ШЕВРОНЫ В СОСТАВЕ L-ОБРАЗНОЙ СЕКЦИИ:



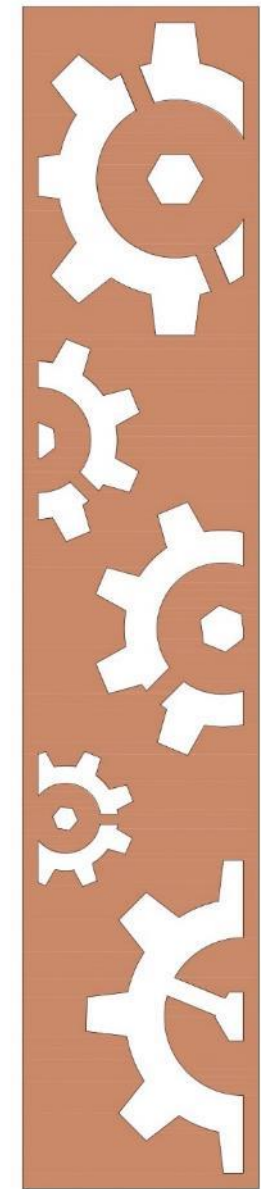
- Все варианты паттернов могут быть применены на металлических шевронах и корзинах кондиционеров.



Масштаб паттерна:

Металлические шевроны - декоративные элементы, которые навешиваются на фасады. Они выступают акцентами при формировании образа фасада.

Металлические шевроны могут иметь разный цвет, паттерн и его масштаб, а также комбинироваться по уровням, тем самым делая акцент на ярусности Здания-маяка или L-секциях.

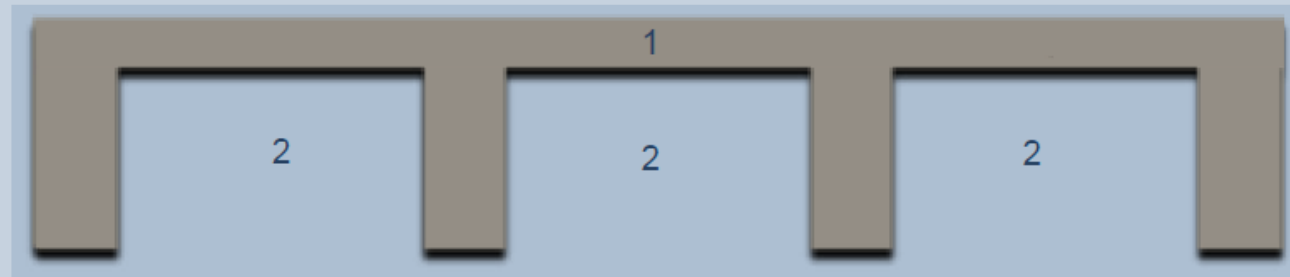


ФАСАДНАЯ СТРАТЕГИЯ ПЕРВОГО ЭТАЖА

1 - КОМПОЗИЦИЯ ПЕРВОГО ЭТАЖА

СОСТАВЛЯЮЩИЕ КОМПОЗИЦИИ

1 - ФОНОВЫЙ ФАСАД ПЕРВОГО ЭТАЖА ("ГРЕБЕНЬ")



2- ЭЛЕМЕНТЫ ФАСАДА ПЕРВОГО ЭТАЖА



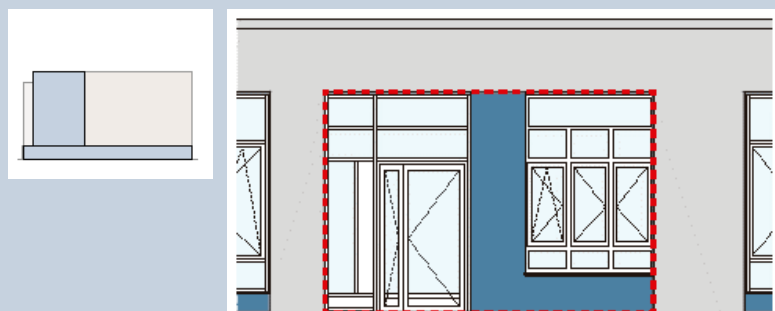
Элементы первого этажа: фасад без ЛПУ

Элементы первого этажа: фасад с ЛПУ

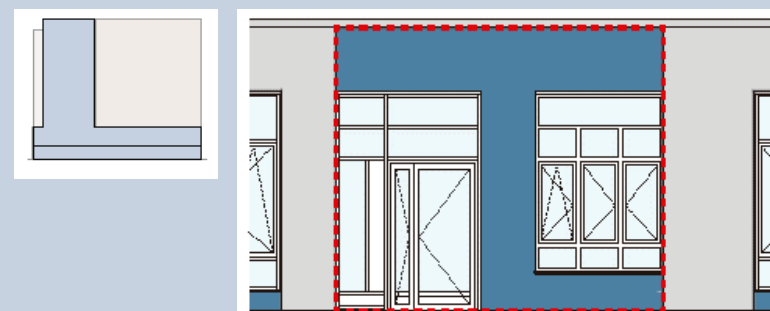
РУКОВОДЯЩИЕ ПРИНЦИПЫ ФОРМИРОВАНИЯ КОМПОЗИЦИИ



ВЫСОТА ЭЛЕМЕНТА №1 В ЗДАНИИ
ВЫСОТОЙ 4-8 ЭТАЖЕЙ



ВЫСОТА ЭЛЕМЕНТА №1 В ЗДАНИИ
ВЫСОТОЙ 9-24 ЭТАЖА



1. Базовый фасад (т. е. фоновая зона того же цвета, что и L-образная секция, хотя и из других материалов), имеющий форму «гребенки».

2. Элементы фасада, т. е. сгруппированные проемы дверей и окон 1-го этажа – создают четкую иерархию различных типов входных групп.

ЭЛЕМЕНТЫ ПЕРВОГО ЭТАЖА

ЭЛЕМЕНТ 1: Общие входы в жилую часть.

ЭЛЕМЕНТ 2: Группа окон и дверей коммерческих помещений ПОН.

ЭЛЕМЕНТ 3: Группа окон и дверей квартир на жилом первом этаже.

ЭЛЕМЕНТ 4: Это Элемент, состоящий из выхода из подвала и двери мусоросборной камеры.

Элемент 1-го
этажа №1

Элемент 1-го
этажа №4

Элемент 1-го
этажа №2

Элемент 1-го
этажа №3



ФАСАДНАЯ СТРАТЕГИЯ ПЕРВОГО ЭТАЖА

2 - ЭЛЕМЕНТЫ ПЕРВОГО ЭТАЖА

ЭЛЕМЕНТ №1 ПЕРВОГО ЭТАЖА: ВХОД В ЖИЛУЮ ЧАСТЬ, ТИП 2

Вариант 1. Применен рельефный элемент - жалюзи.



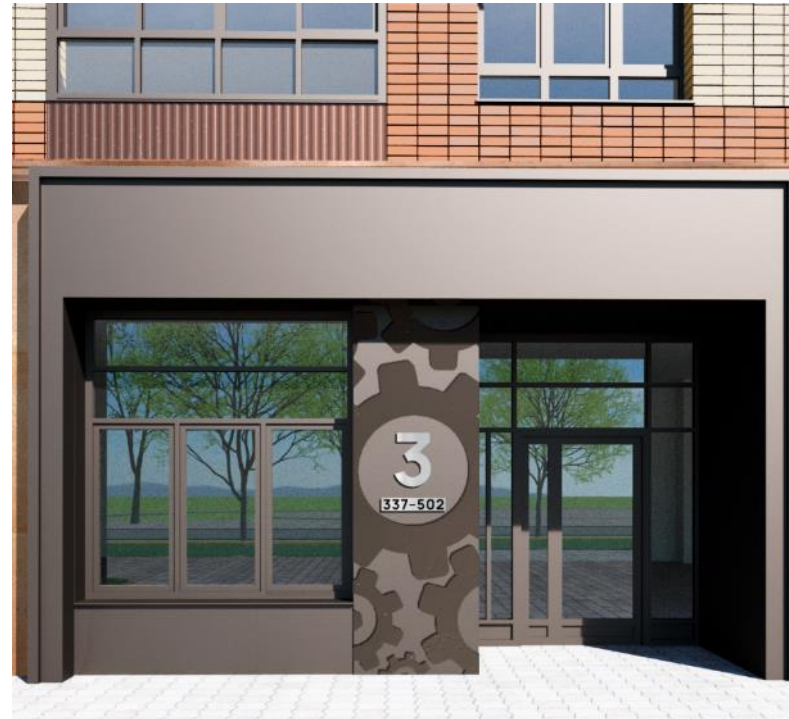
Вариант 1. Применение ко входам Типа 1 для объединения стиля.



Вариант 2. Применена орнаментальная решетка.



Вариант 2. Применение ко входам Типа 1 для объединения стиля.



СТРАТЕГИЯ ИНТЕГРАЦИИ ВЕНТИЛЯЦИОННЫХ РЕШЕТОК ПРИ ВХОДАХ В ЖИЛУЮ ЧАСТЬ

В ответ на рекомендацию Мособлархитектуры (МОА) визуально интегрировать вентиляционные решетки в фасадную стратегию первого этажа, предлагаются два варианта:

Вариант 1: применение объемных линейных элементов типа жалюзи для создания композиции, которая следует горизонтальному прямолинейному ритмическому шаблону, генерируемому самой решеткой. В этом случае, решетка размещается выровненной по плоскости фасада.

Вариант 2: применение декоративной решетки, накрывающей всю зону вентиляционной решетки (от верхней части решетки до земли). В этом случае, вентиляционная решетка будет немного отодвинута внутрь с тем, чтобы предотвратить наложение решеток и сокращение площади отверстий, через которые воздух попадает в подвал.

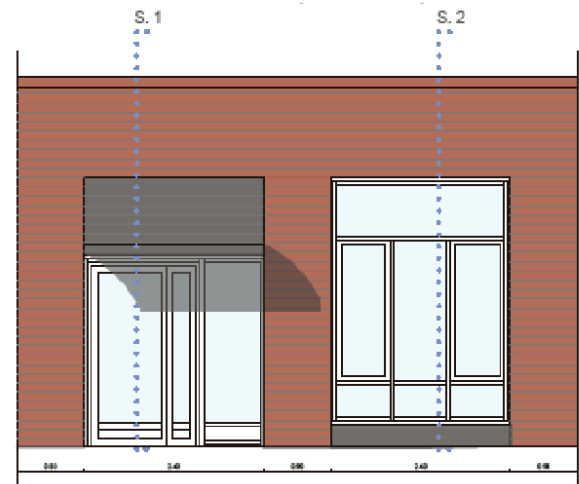
По поручению Заказчика, была также предусмотрена возможность применения обоих вариантов для входов в жилую часть Типа 1, когда они использованы и на вертикальном простенке, отделяющем дверь от окна консьержа, доходя до входной двери в подъезд по торцевой стене сбоку от двери (дверь заглублена на 1,5 м по отношению к фасаду).

ФАСАДНАЯ СТРАТЕГИЯ ПЕРВОГО ЭТАЖА

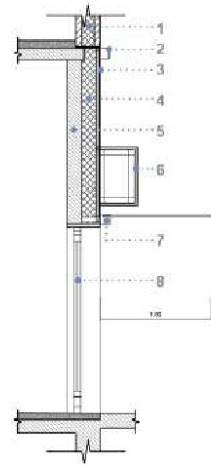
2 - ЭЛЕМЕНТЫ ПЕРВОГО ЭТАЖА

ЭЛЕМЕНТ №2: ВХОДНАЯ ГРУППА В ПОН, ТИП 1 (УРОВЕНЬ ИЕРАРХИИ 2)

Входная группа в ПОН, Вариант А (4-8 этажей)



Разрез 1



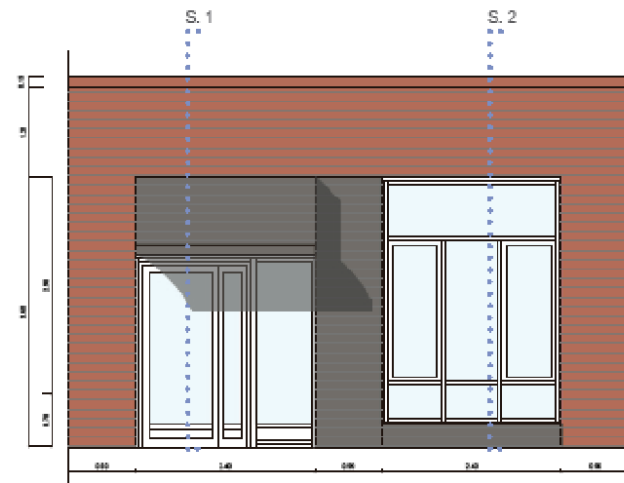
Разрез 2



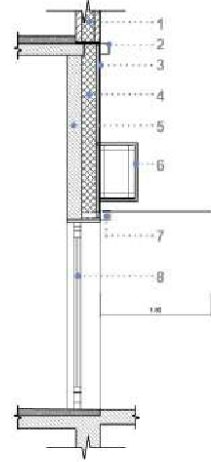
1. 3-слойная фасадная панель
2. Карниз
3. Главный материал вент. фасада 1-го эт.
4. Термоизоляция
5. Стена наружного ограждения
6. Короб из металла для кондиционера и рекламной вывески
7. Козырек навеса
8. Дверь в ПОН
9. Окно ПОН
10. 2-й материал вент. фасада 1-го эт.



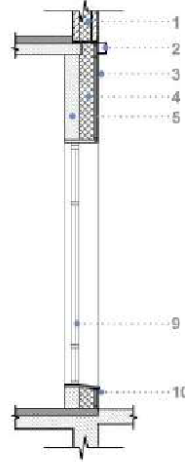
Входная группа в ПОН, Вариант А (9-24 этажа)



Разрез 1



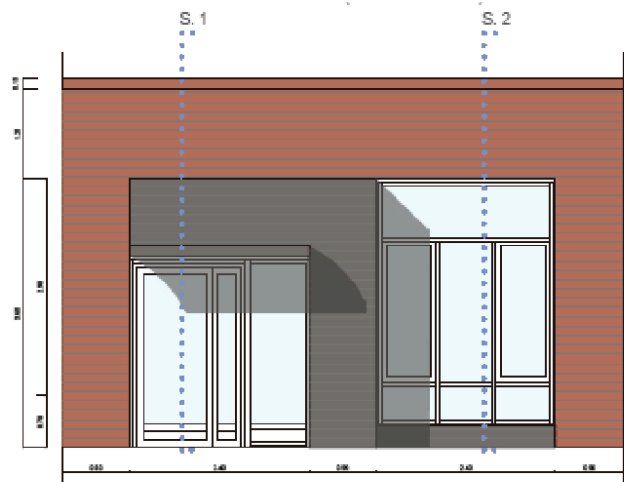
Разрез 2



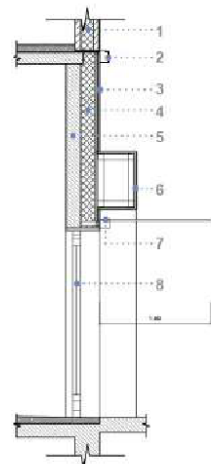
1. 3-слойная фасадная панель
2. Карниз
3. Главный материал вент. фасада 1-го эт.
4. Термоизоляция
5. Стена наружного ограждения
6. Короб из металла для кондиционера и рекламной вывески
7. Козырек навеса
8. Дверь в ПОН
9. Окно ПОН
10. 2-й материал вент. фасада 1-го эт.



Входная группа в ПОН, Вариант В (9-24 этажа)



Разрез 1



Разрез 2



1. 3-слойная фасадная панель
2. Карниз
3. Главный материал вент. фасада 1-го эт.
4. Термоизоляция
5. Стена наружного ограждения
6. Короб из металла для кондиционера и рекламной вывески
7. Козырек навеса
8. Дверь в ПОН
9. Окно ПОН
10. 2-й материал вент. фасада 1-го эт.



ФАСАДНАЯ СТРАТЕГИЯ ПЕРВОГО ЭТАЖА



3 - ДЕКОРАТИВНЫЕ ЭКРАНЫ ДЛЯ КОНДИЦИОНЕРОВ ПОН НА ДВОРОВЫХ ФАСАДАХ

Конструкции декоративных экранов для интеграции до 4 наружных блоков кондиционеров ПОН должны всегда размещаться только между фасадными Элементами входа Типа №3 в ПОН (зона окна и двери или зона между двух окон – всего, обычно, два сгруппированных элемента, максимум – три).

Цвет экранов, при этом, должен быть таким же, что и основной фоновый цвет 1-го этажа (т. е. тот же цвет, что и у L-образной секции), а не копировать цвет, служащий для группировки окон и двери ПОН.

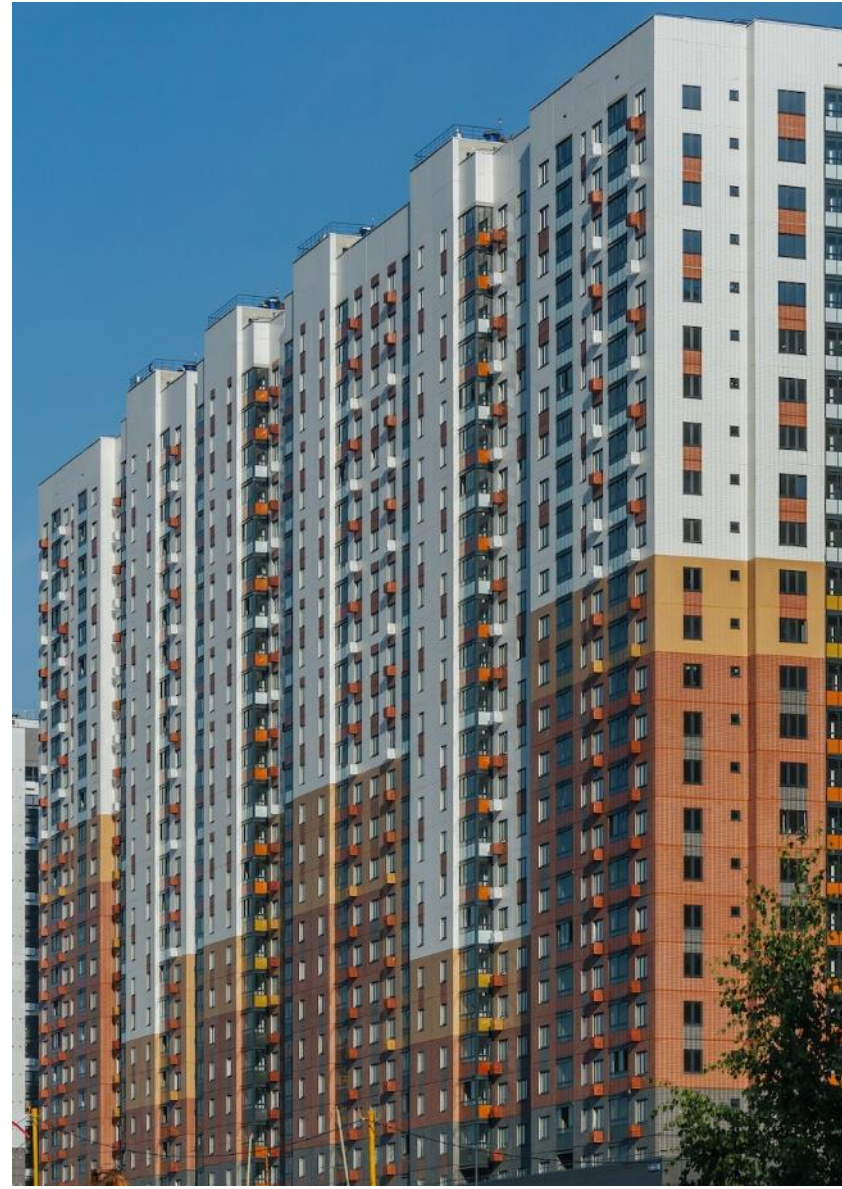
Конструкция экранов - металлические профили.



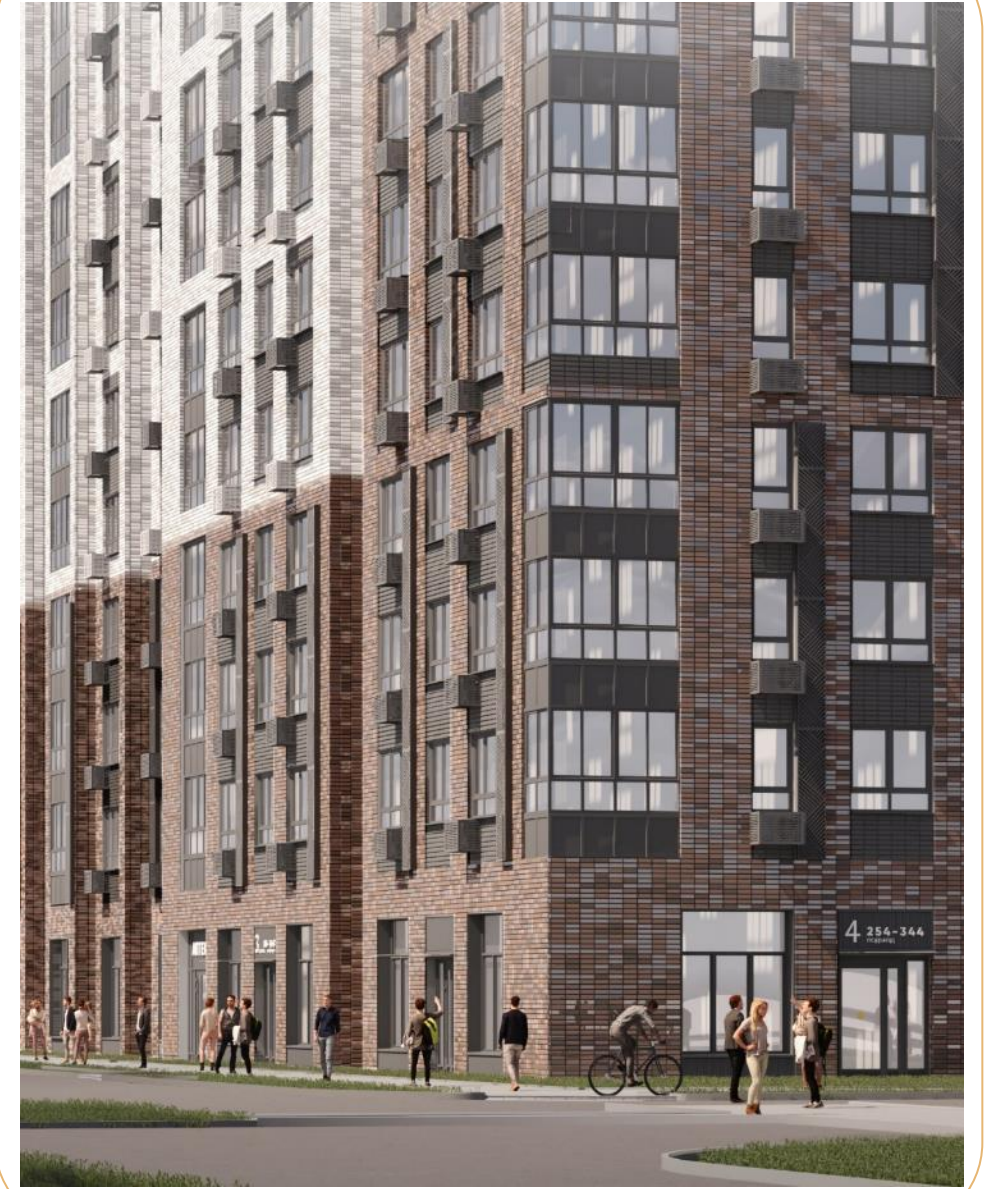
1-й ДСК: ЭВОЛЮЦИЯ ФАСАДНЫХ РЕШЕНИЙ



До 2019



2020-2024



2025

1-й ДСК: ЭВОЛЮЦИЯ ФАСАДНЫХ РЕШЕНИЙ

ЭВОЛЮЦИИ ФАСАДНЫХ РЕШЕНИЙ В РАМКАХ ОДНОГО МИКРОРАЙОНА: **ЖИЛОЙ РАЙОН «ЮЖНАЯ БИТЦА»**



2018-2019

2023

1-й ДСК: ЭВОЛЮЦИЯ ФАСАДНЫХ РЕШЕНИЙ

ЭТАП 1

ГАРМОНИЯ
ЦВЕТА



2022

ЭТАП 2

ПЛАСТИКА
ФАСАДА



2023

ЭТАП 3

ДЕКОРАТИВНЫЕ
ДЕТАЛИ



2024

ЭТАП 4

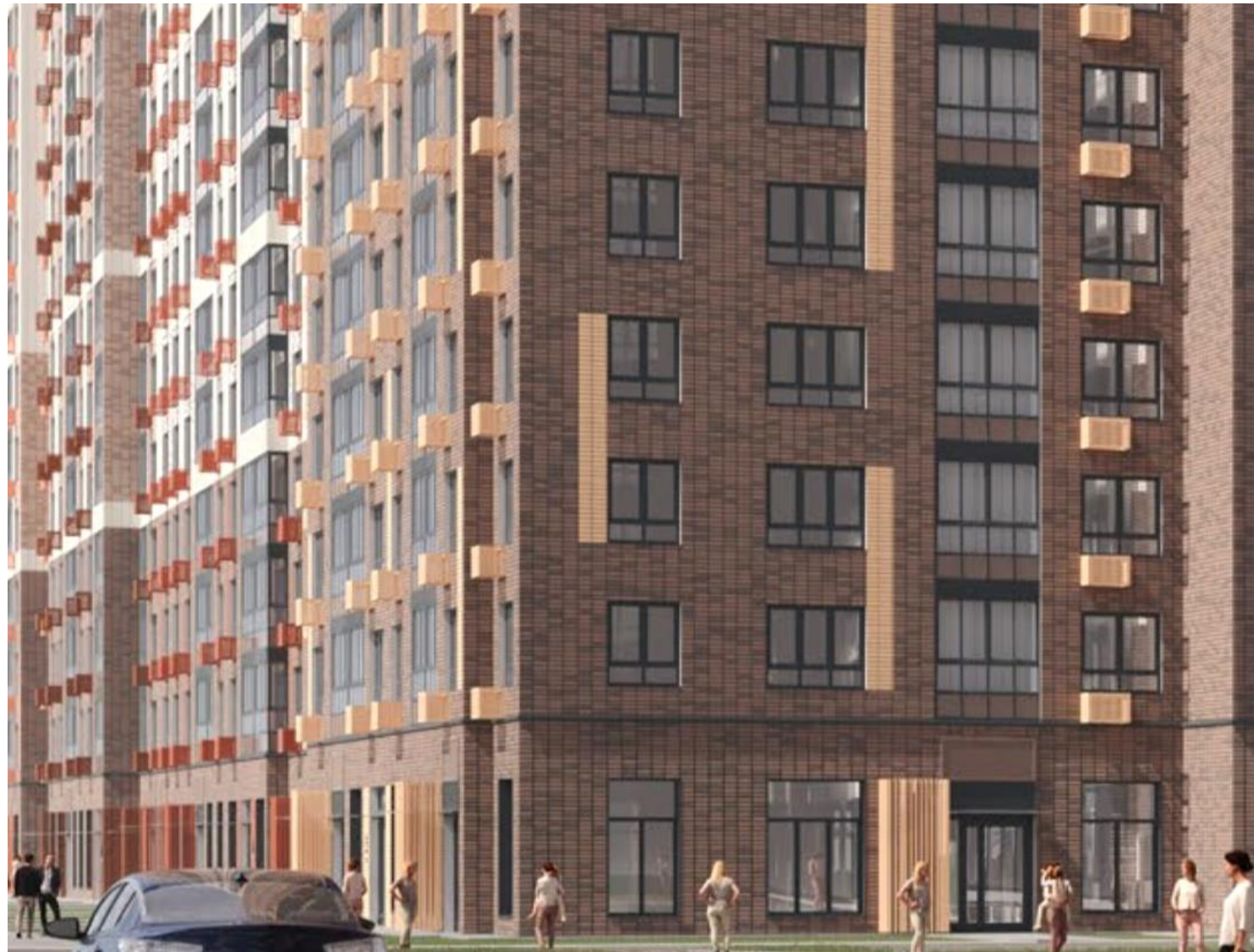
НОВЫЕ
МАТЕРИАЛЫ



2025

1-й ДСК: ЭВОЛЮЦИЯ ФАСАДНЫХ РЕШЕНИЙ

ЭТАП 1 – 2022 г. СУЩЕСТВУЮЩИЕ ФАСАДНЫЕ РЕШЕНИЯ



ЭТАП 1, 2022 г.

Новые стилистические решения без изменения технологии производства:

- Единая цветовая палитра - приоритет естественных приглушенных оттенков.
- Комбинаторика оттенков керамической плитки стандартного размера.

1-й ДСК: ЭВОЛЮЦИЯ ФАСАДНЫХ РЕШЕНИЙ

ЭТАП 2 – 2023 г. НИШИ ПОД ОКОННЫМ ПРОЁМОМ



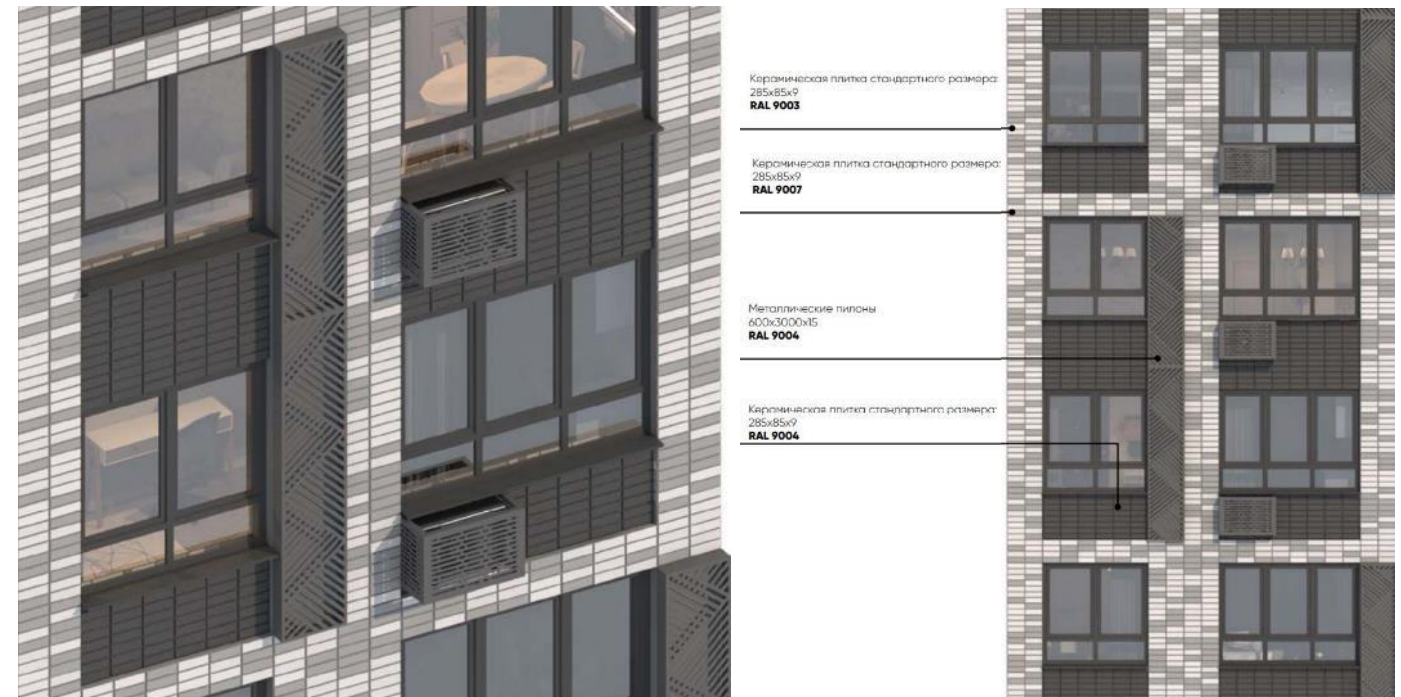
ЭТАП 2, 2023 г.

Внедрение заглубленных ниш:

- Визуальное расширение оконных проемов.
- Дополнительная глубина фасада за счет рельефа и цвета ниш.
- Дальнейший уход от образа типового панельного здания.

1-й ДСК: ЭВОЛЮЦИЯ ФАСАДНЫХ РЕШЕНИЙ

ЭТАП 3 – 2024 г. ДЕКОРАТИВНЫЕ ЭЛЕМЕНТЫ ИЗ МЕТАЛЛА



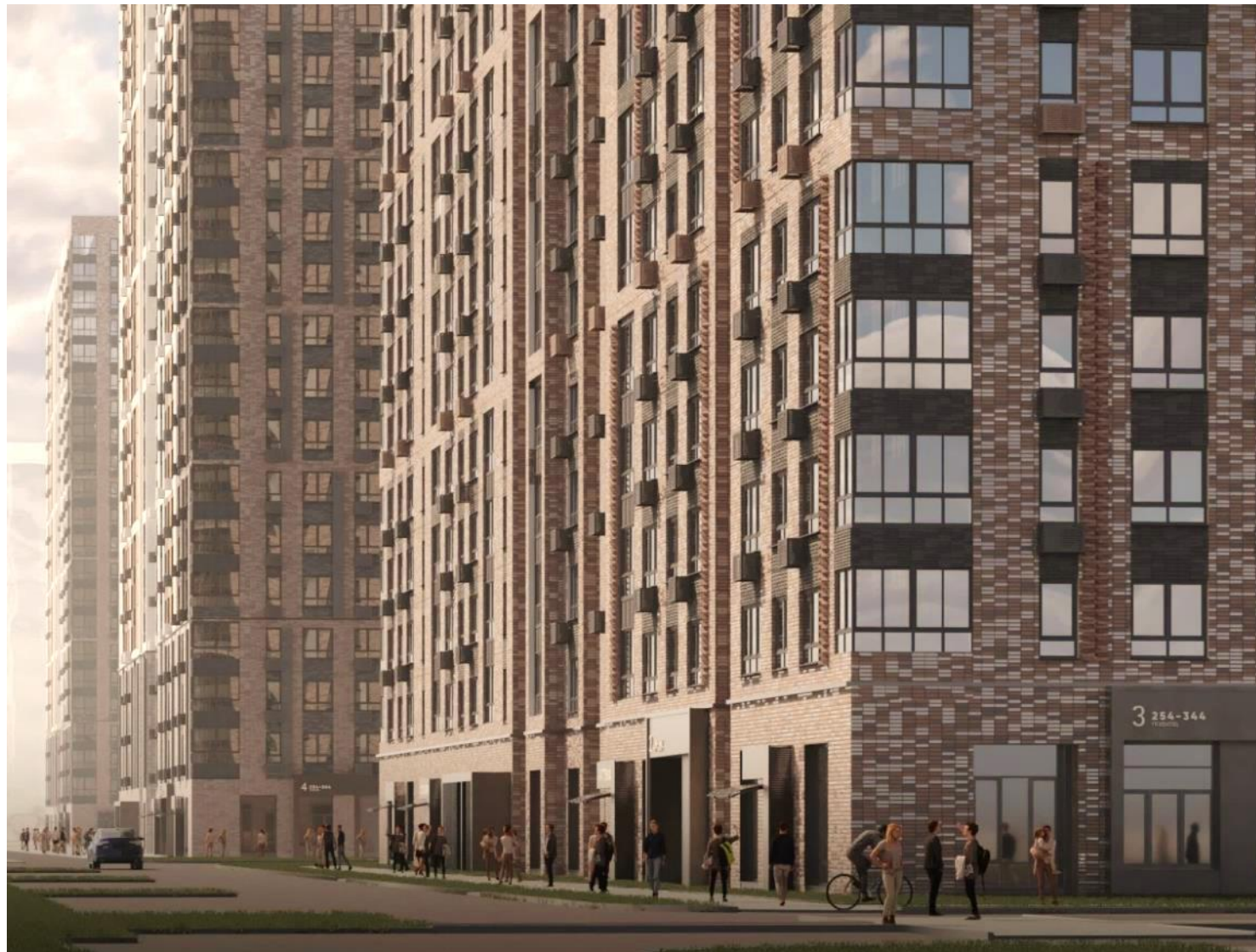
ЭТАП 3, 2024 г.

Навесные декоративные элементы из металла:

- Вертикальные ажурные шевроны с орнаментом и встроенной декоративной подсветкой.
- Навесные корзины для кондиционеров с уникальным орнаментом.

1-й ДСК: ЭВОЛЮЦИЯ ФАСАДНЫХ РЕШЕНИЙ

ЭТАП 4 – 2025 г. НЕСТАНДАРТНЫЕ ОТДЕЛОЧНЫЕ МАТЕРИАЛЫ



ЭТАП 4, 2025 г.

Разнообразные нестандартные материалы отделки:

- Плитка нестандартных размеров со сложным покрытием.
- Керамика под кирпич.
- Рельефная кладка с выступающими кирпичами.
- Декоративные вставки из мозаики и т. п.

1-й ДСК: ЭВОЛЮЦИЯ ФАСАДНЫХ РЕШЕНИЙ

ЭТАП 4 – 2025 г. НЕСТАНДАРТНЫЕ ОТДЕЛОЧНЫЕ МАТЕРИАЛЫ: ОСНОВНЫЕ ПРИМЕРЫ

1. Объемные металлические элементы: вертикальные шевроны с подсветкой и без.



2. Клинкерная плитка - с матовой и глазурованной поверхностью.



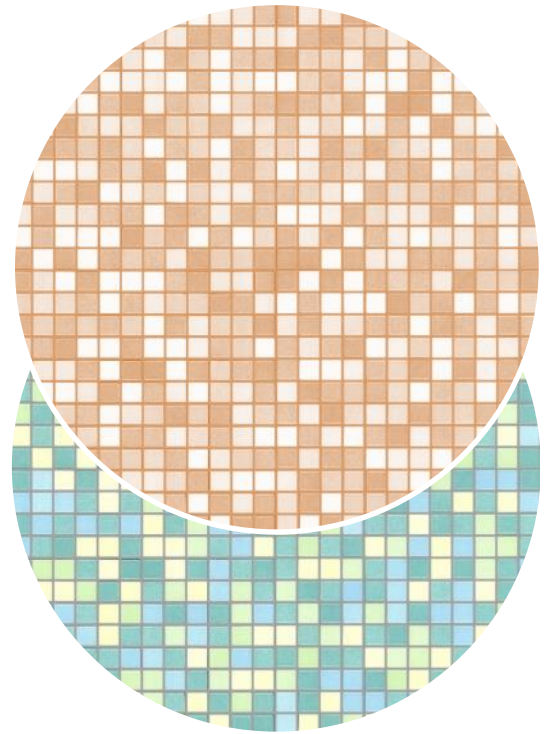
3. Выступающие элементы, имитирующие объемную кирпичную кладку.



4. Архитектурный бетон.



5. Вставки из мозаики и керамики.



1-й ДСК: ЭВОЛЮЦИЯ ФАСАДНЫХ РЕШЕНИЙ

ЭТАП 4 – 2025 г. НЕСТАНДАРТНЫЕ ОТДЕЛОЧНЫЕ МАТЕРИАЛЫ: «НАРЯДНЫЕ» ФАСАДЫ

Линия фасадных решений «Нарядные фасады» на базе дополнительных архитектурных деталей и новых отделочных материалов с особой фактурой и форматом

«НАРЯДНЫЙ» ФАСАД ДЛЯ L-ОБРАЗНОЙ СЕКЦИИ (В СОСТАВЕ ЗДАНИЯ РЯДОВОЙ ЗАСТРОЙКИ)

Нарядные Фасады для дополнительного выделения:

- горизонтальной нижней зоны по периметру всего здания (нижняя 1/5 часть фасада);
- вертикальной зоны в виде акцентной секции на торце, либо на углу здания.

Использование Нарядных фасадов – по всему периметру L-образной секции, без разделения на “уличные” и “дворовые” фасады.

«НАРЯДНЫЙ» ФАСАД ДЛЯ «ЗДАНИЯ-МАЯКА» (ОТДЕЛЬНОЕ ЗДАНИЕ С ОСОБЫМИ ФАСАДНЫМИ РЕШЕНИЯМИ)

Акцент делается на композиции с горизонтальным ритмом.

Этот ритм создается за счет формирования горизонтальных ярусов этажей, где в различных комбинациях могут фигурировать:

- основной цвет фасада,
- вертикальные цветовые полосы в пространстве между окнами;
- шевроны и ниши под окнами.

Цветовые решения запрограммированы так, чтобы уличные фасады получались более темными, а дворовые – более светлыми



1-й ДСК: ЭВОЛЮЦИЯ ФАСАДНЫХ РЕШЕНИЙ

ЭТАП 4 – 2025 г. НЕСТАНДАРТНЫЕ ОТДЕЛОЧНЫЕ МАТЕРИАЛЫ: «НАРЯДНЫЕ» ФАСАДЫ

ВАРИАТИВНОСТЬ КОМПОЗИЦИИ ФАСАДА



ХАРАКТЕРНЫЕ ФРАГМЕНТЫ: ШЕВРОНЫ, ОБЛИЦОВКА, ОБРАМЛЕНИЕ ОКОН



1-й ДСК: ЭВОЛЮЦИЯ ФАСАДНЫХ РЕШЕНИЙ

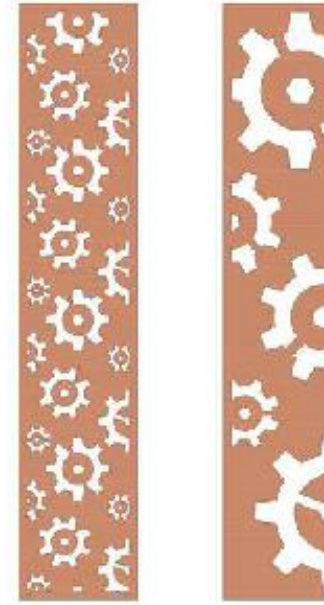
ЭТАП 4 – 2025 г. НЕСТАНДАРТНЫЕ ОТДЕЛОЧНЫЕ МАТЕРИАЛЫ: «НАРЯДНЫЕ» ФАСАДЫ

ДЕКОРАТИВНЫЕ РЕЛЬЕФНЫЕ ШЕВРОНЫ



Вид паттерна:

Все варианты паттернов могут быть применены на металлических шевронах и корзинах кондиционеров.



Масштаб паттерна:

Вертикальные шевроны - декоративные элементы, выступающие акцентами при формировании образа фасада.

Шевроны могут иметь разный цвет, паттерн и его масштаб, а также комбинироваться по уровням, тем самым делая акцент на ярусности Здания-маяка.

ПЕРФОРИРОВАННЫЙ МЕТАЛЛ

ИМИТАЦИЯ ОБЪЕМНОГО КИРПИЧА

АРХИТЕКТУРНЫЙ БЕТОН

АРХИТЕКТУРНЫЙ БЕТОН



1-й ДСК: ЭВОЛЮЦИЯ ФАСАДНЫХ РЕШЕНИЙ

ЭТАП 4 – 2025 г. НЕСТАНДАРТНЫЕ ОТДЕЛОЧНЫЕ МАТЕРИАЛЫ: «НАРЯДНЫЕ» ФАСАДЫ

КЛИНКЕРНАЯ ПЛИТКА С МАТОВОЙ И ГЛАЗУРОВАННОЙ ПОВЕРХНОСТЬЮ

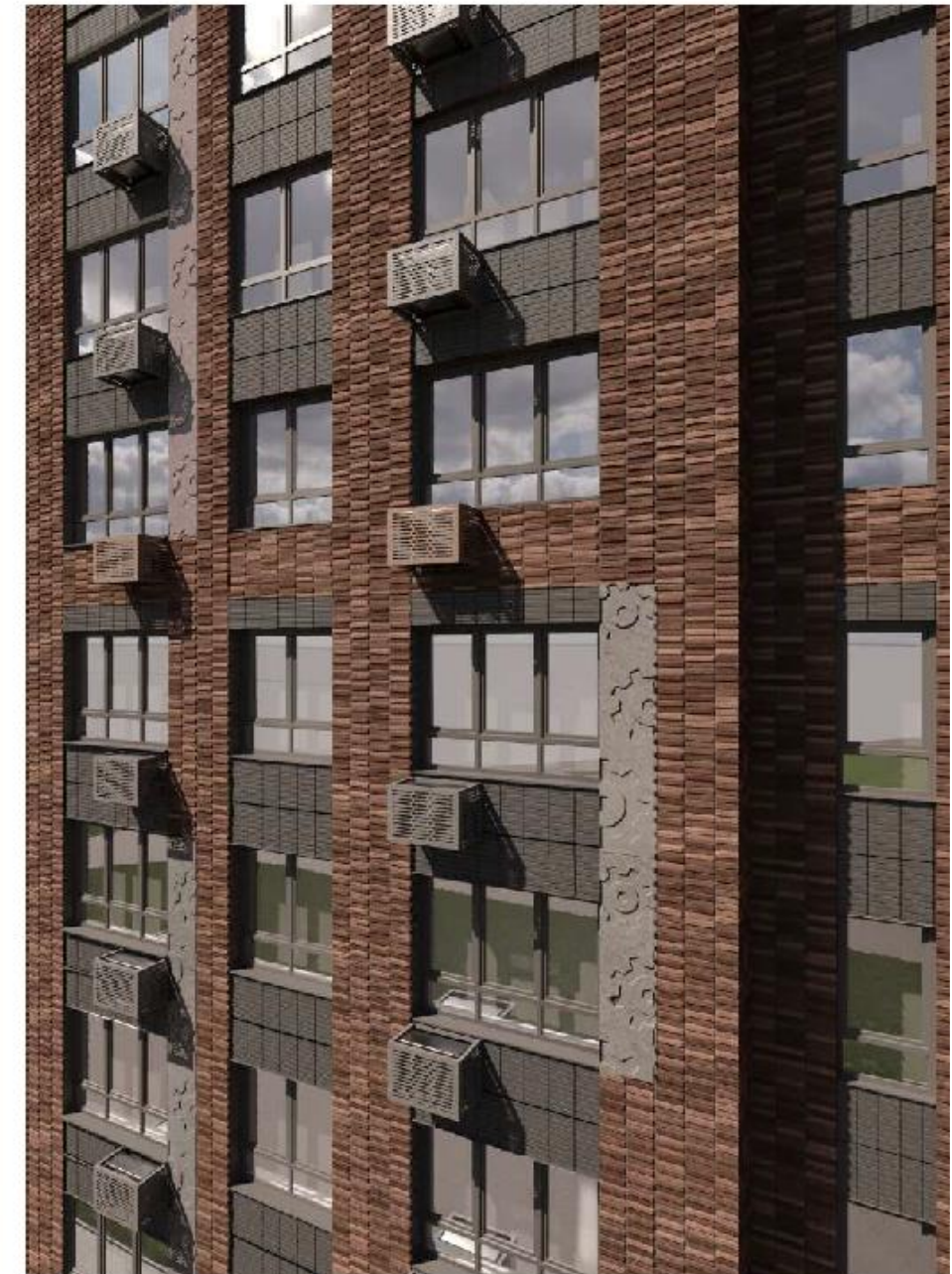
ГЛЯНЦЕВАЯ ПОВЕРХНОСТЬ



ИМИТАЦИЯ ОБЪЕМНОГО КИРПИЧА:
ПОЯСА



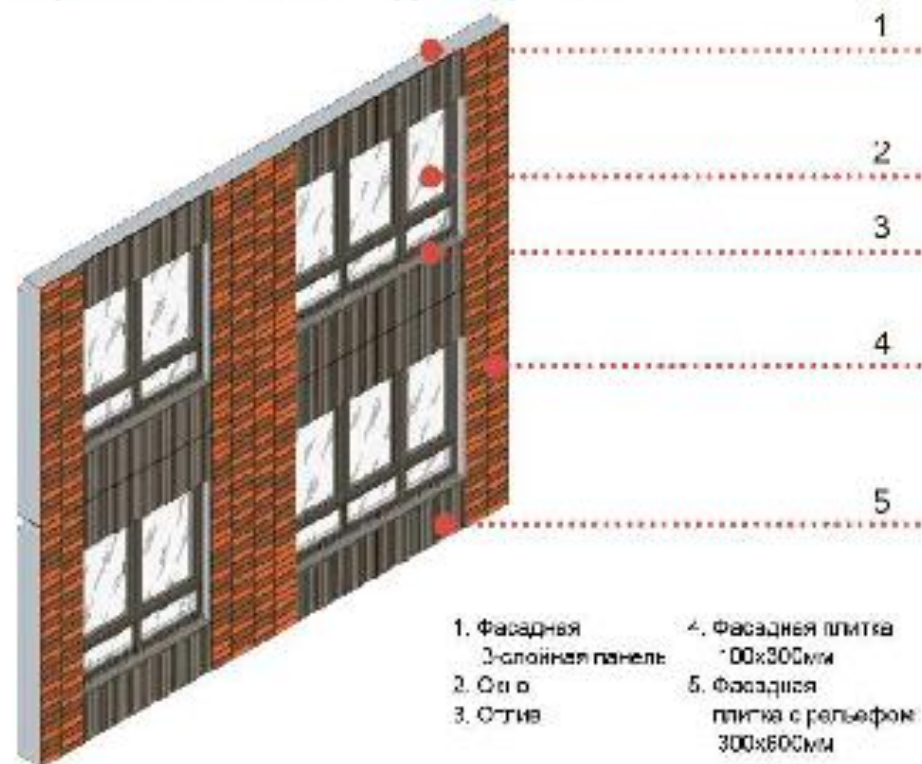
ИМИТАЦИЯ ОБЪЕМНОГО КИРПИЧА:
НА ВСЕМ ФАСАДЕ



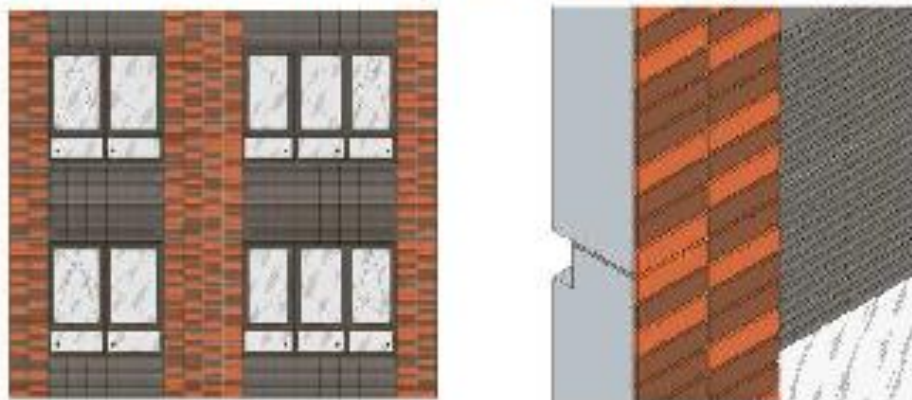
1-й ДСК: ЭВОЛЮЦИЯ ФАСАДНЫХ РЕШЕНИЙ

ЭТАП 4 – 2025 г. НЕСТАНДАРТНЫЕ ОТДЕЛОЧНЫЕ МАТЕРИАЛЫ: «НАРЯДНЫЕ» ФАСАДЫ ПРИМЕНЕНИЕ ПЛИТКИ НЕСТАНДАРТНОГО ФОРМАТА И ОБЪЕМНЫХ ОТКОСОВ ИЗ КЕРАМОГРАНИТА

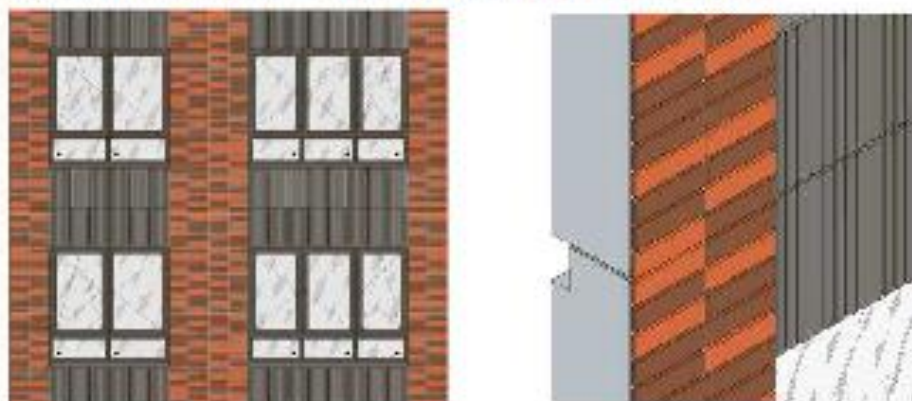
АКЦЕНТНАЯ ПЛИТКА ПОД / НАД ОКНАМИ



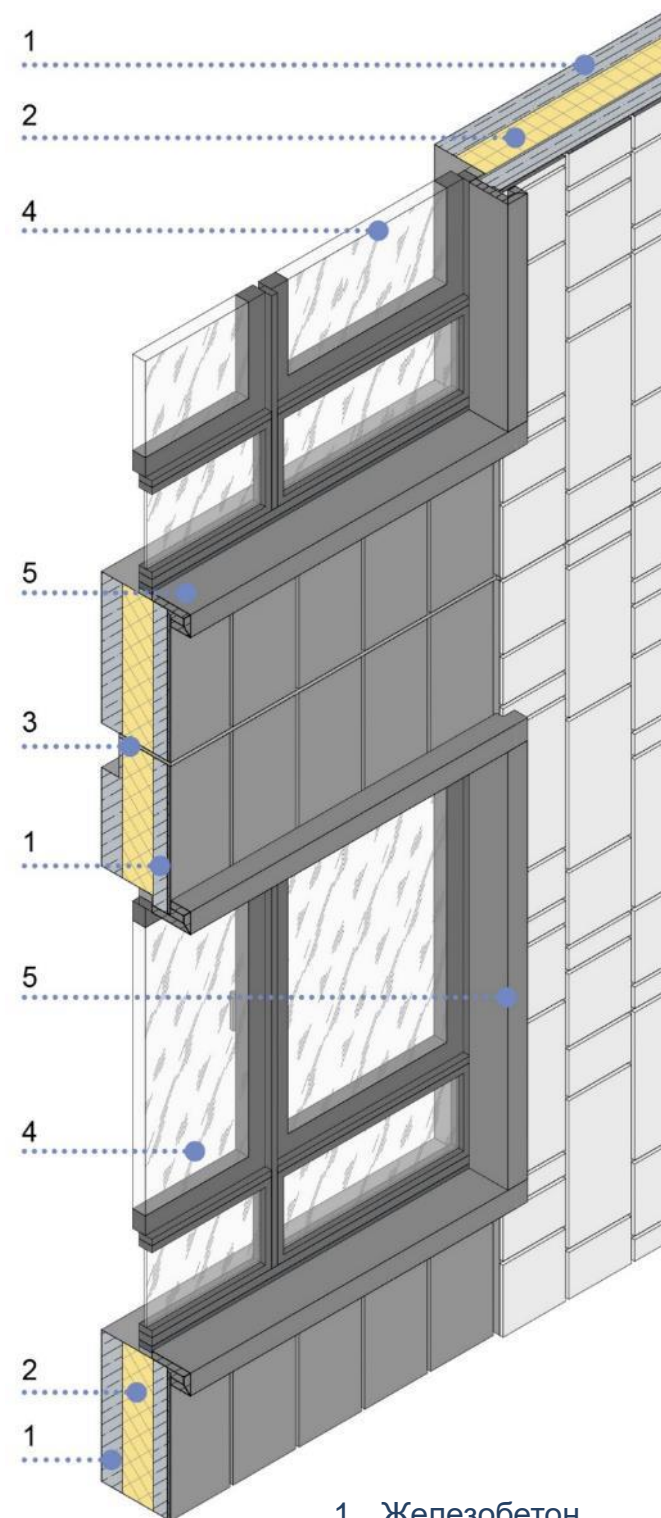
ВАРИАНТ 1: ГОРИЗОНТАЛЬНЫЙ РЕЛЬЕФ ПЛИТКИ



ВАРИАНТ 2: ВЕРТИКАЛЬНЫЙ РЕЛЬЕФ ПЛИТКИ



ВАРИАНТ 3: КРУПНОФОРМАТНАЯ ПЛИТКА И
ОБЪЕМНЫЕ ОТКОСЫ ОКОН



1. Железобетон
2. Утеплитель
3. Деформационный шов
4. Окно
5. Откос из керамогранита



- Применение плитки более крупных и нестандартных размеров позволяет создавать большое количество вариантов ее комбинации, позволяя разнообразить фасады зданий. В рамках одной комбинации могут сочетаться плитки разных размеров как в определенной упорядоченной схеме, так и хаотично.
- Схема раскладки плитки должна формировать единый образ при стыковке наружных фасадных плит между собой по диагонали и вертикали.
- Схемы раскладки плитки могут увеличиваться в масштабе соразмерно допустимым форматам плитки.
- Схемы раскладки плитки на основной плоскости стены и в углублениях под окнами могут отличаться друг от друга и комбинироваться между собой.
- Применение объемных откосов из керамогранита позволяет разнообразить внешний вид фасадов и их пластику.

1-й ДСК: ЭВОЛЮЦИЯ ФАСАДНЫХ РЕШЕНИЙ

ЭТАП 4 – 2025 г. НЕСТАНДАРТНЫЕ ОТДЕЛОЧНЫЕ МАТЕРИАЛЫ: «НАРЯДНЫЕ» ФАСАДЫ

ПРИМЕНЕНИЕ ПЛИТКИ НЕСТАНДАРТНОГО ФОРМАТА И ОБЪЕМНЫХ ОТКОСОВ ИЗ КЕРАМОГРАНИТА

СВЕТЛАЯ ПЛИТКА
И ОКНА С ОБЪЕМНЫМИ ОТКОСАМИ



СВЕТЛАЯ ПЛИТКА
И ОКНА БЕЗ ОБЪЕМНЫХ ОТКОСОВ



КОМБИНАЦИЯ ОТТЕНКОВ ПЛИТКИ
И ОКНА БЕЗ ОБЪЕМНЫХ ОТКОСОВ



ТЕМНАЯ ПЛИТКА
И ОКНА С ОБЪЕМНЫМИ ОТКОСАМИ



1-й ДСК: ЭВОЛЮЦИЯ ФАСАДНЫХ РЕШЕНИЙ

ПОВЫШЕНИЕ УРОВНЯ РАЗНООБРАЗИЯ ЗАСТРОЙКИ: ВАРИАНТЫ ОРГАНИЗАЦИИ ОСТЕКЛЕНИЯ ЛОДЖИЙ.



- Заполнение нижней части лоджии стемалитом, а также новым типом фасадной панели с отделкой плиткой (высотой в 9 плиток) .



- Заполнение нижней части лоджии стемалитом, а также новым типом фасадной панели с отделкой плиткой (высотой в 3 плитки).



- Заполнение нижней части лоджии стемалитом, а также с делением нижней части по уровню низа окна.



- Заполнение нижней части лоджии стемалитом, а также с делением нижней части по уровню этажа.

1-й ДСК: ЭВОЛЮЦИЯ ФАСАДНЫХ РЕШЕНИЙ

ПОВЫШЕНИЕ УРОВНЯ РАЗНООБРАЗИЯ ЗАСТРОЙКИ: ВАРИАНТЫ ОРГАНИЗАЦИИ ОСТЕКЛЕНИЯ ЛОДЖИЙ.



- Заполнение нижней части лоджии тонированным стеклом и стемалитом.



- Заполнение нижней части лоджии тонированным стеклом и стемалитом в виде пояса с делением нижней части по уровню этажа.



- Заполнение нижней части лоджии тонированным стеклом, а также новым типом фасадной панели с отделкой плиткой (высотой в 9 плиток).



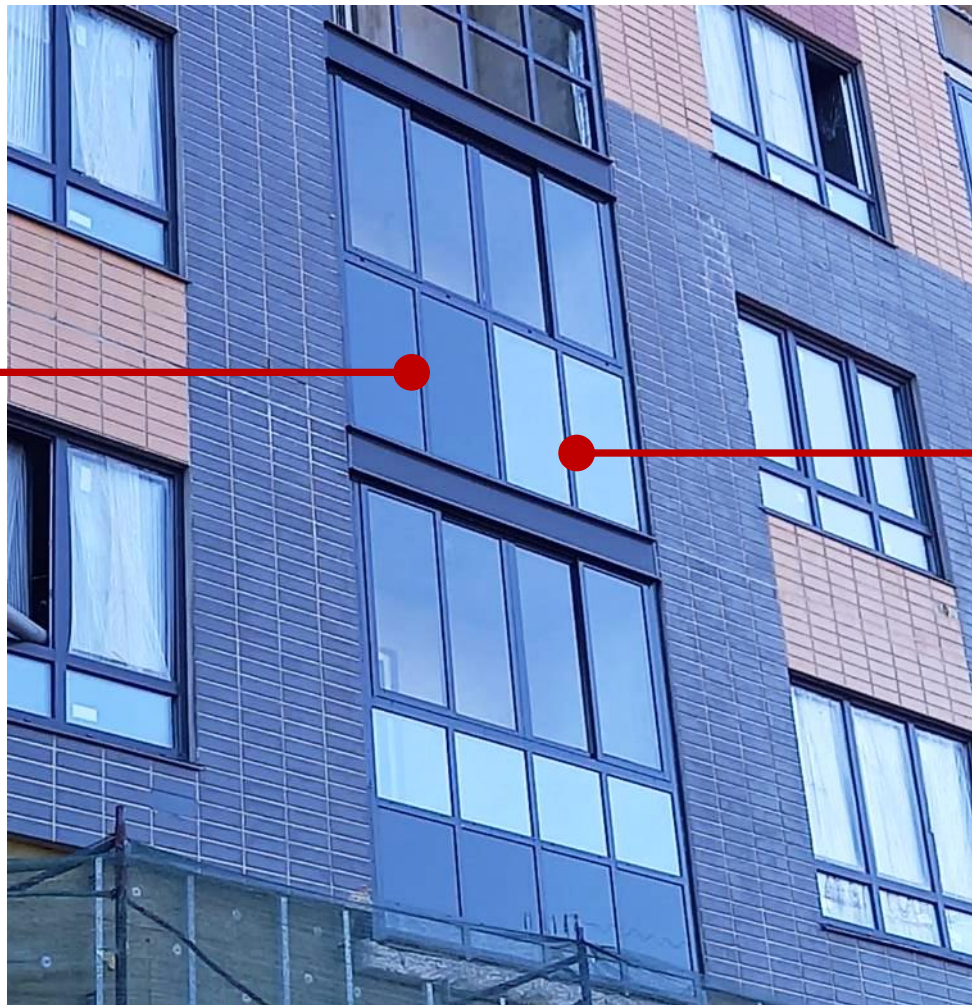
- Заполнение нижней части лоджии тонированным стеклом, а также новым типом фасадной панели с отделкой плиткой (высотой в 3 плитки).

1-й ДСК: ЭВОЛЮЦИЯ ФАСАДНЫХ РЕШЕНИЙ

ПОВЫШЕНИЕ УРОВНЯ РАЗНООБРАЗИЯ ЗАСТРОЙКИ: ОБРАЗЦЫ ПО ХОЛОДНОМУ ОСТЕКЛЕНИЮ.

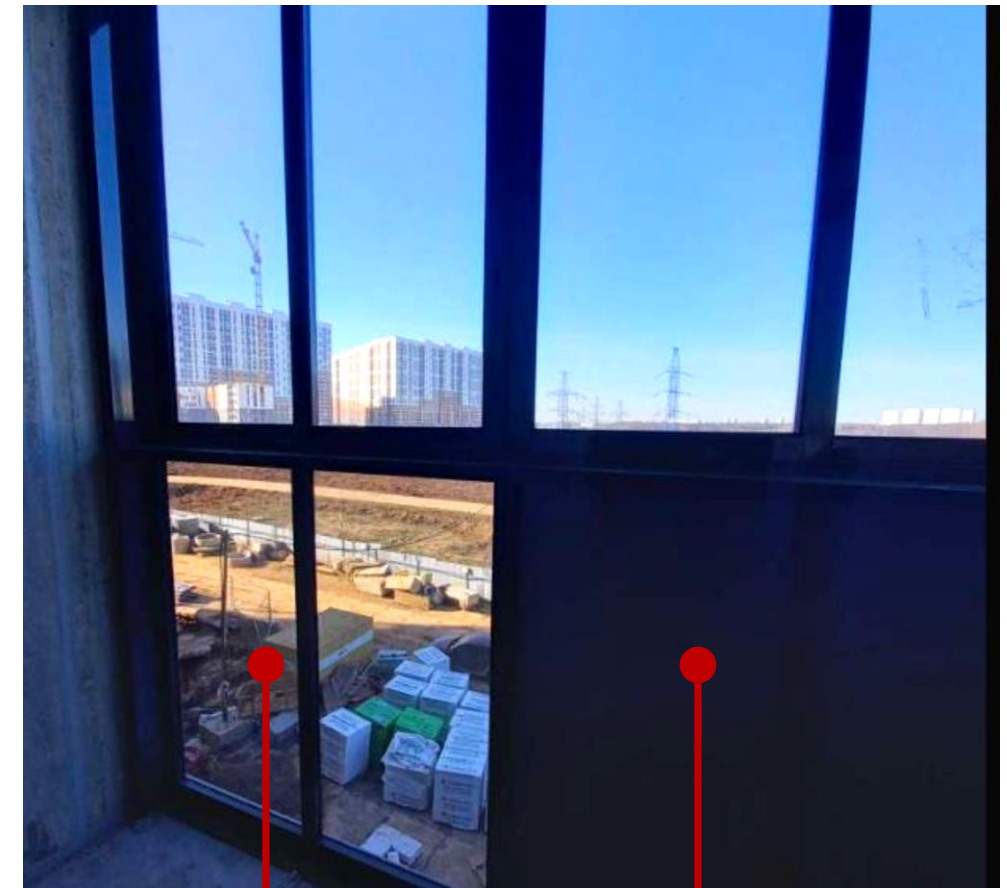
ВИЗУАЛИЗАЦИЯ С ФАСАДА ЗДАНИЯ

Вариант №1
Стемалит RAL 7011
размером 611x1200 мм,
толщиной 5 мм



Вариант №2
Закаленное тонированное
стекло HD Silver Grey 32
размером 611x1200 мм,
толщиной 5 мм

ВИЗУАЛИЗАЦИЯ ИЗ КВАРТИРЫ



Вариант №2
Закаленное
тонированное
стекло HD Silver
Grey 32

Вариант №1
Стемалит
RAL 7011

**БЛАГОДАРИМ ЗА
ВНИМАНИЕ!**