

ТЕНЕВАЯ ЗОНА

**Пергола "Дом Солнца"**

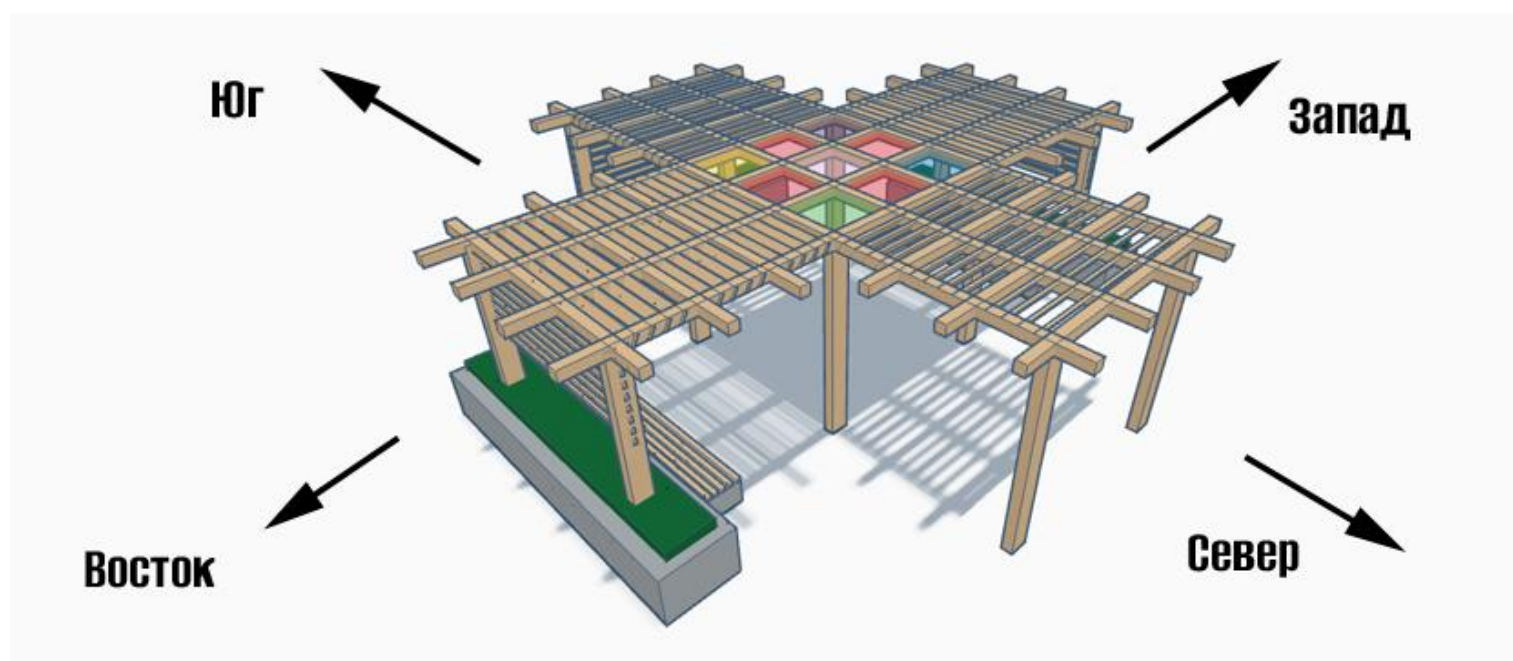
Пергола «Дом Солнца» представляет собой теньевую зону для отдыха в общественном пространстве. Коктебель - очень солнечное место и теньевые зоны просто необходимы для отдыха его жителей.



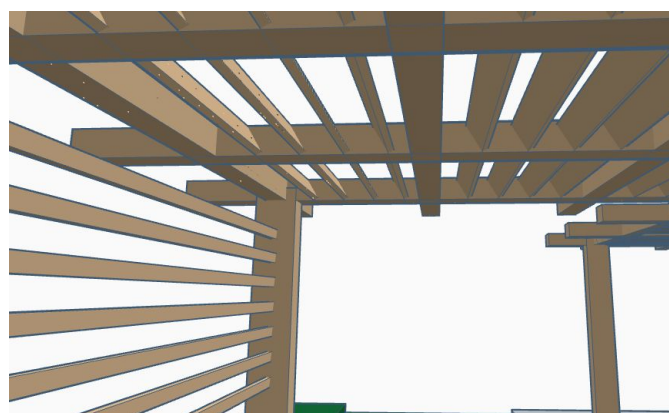
Пергола - это специальный навес из деревянных брусьев, по своей сути является основой для вьющихся растений, которые должны создавать тень.

теньевая зона отдыха

**Пергола “Дом Солнца”**

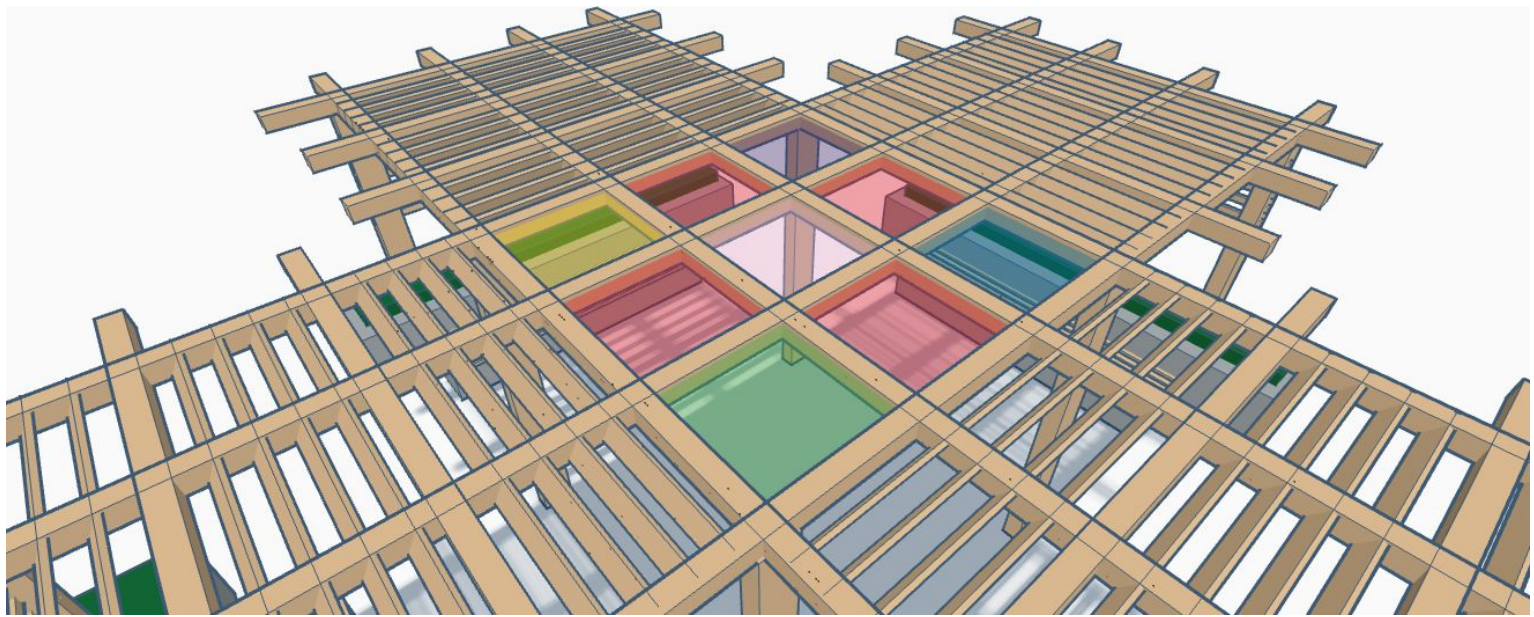


Пергла своей крестообразной формой правильно ориентирована на стороны света. Створки в перекрытии навеса, подобно жалюзи расположены под углом к поверхности, чтобы более эффективно улавливать лучи, движущегося в течение дня солнца и создавать больше тени. Устроенный таким образом навес “рисует” интересные тени на полу.

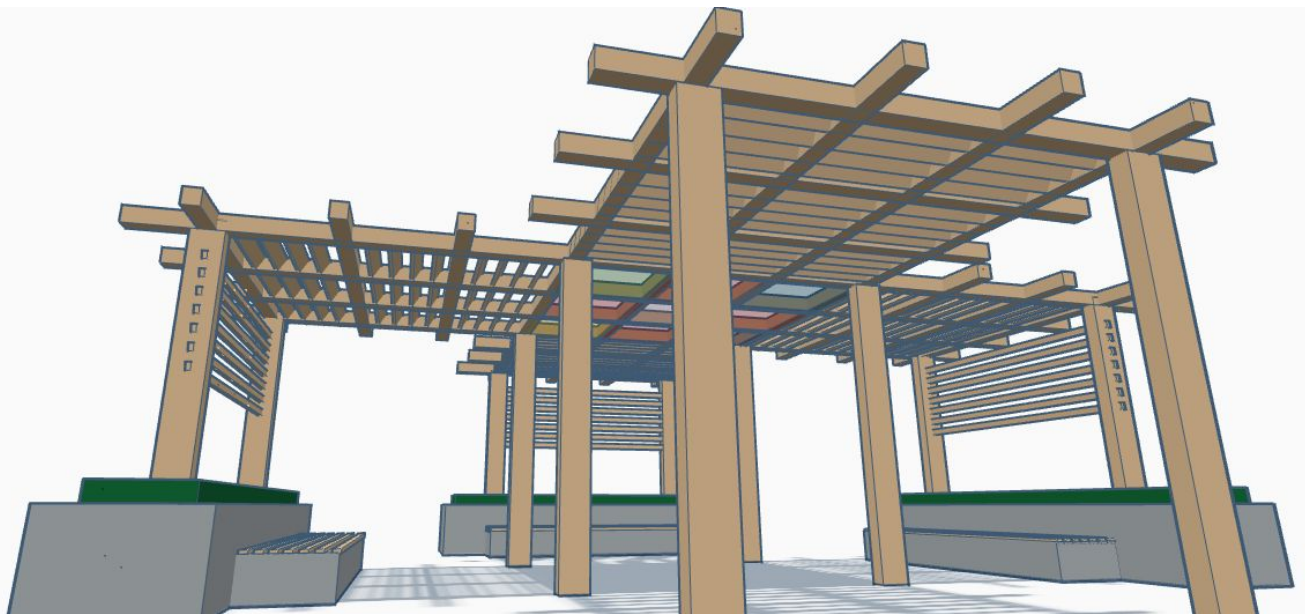


тенивая зона отдыха

## Пергола “Дом Солнца”



В центре конструкции навеса установлены разноцветные витражные стекла, которые в солнечные дни создают под ним разноцветные световые пятна, они оживляют пространство и поднимают настроение.

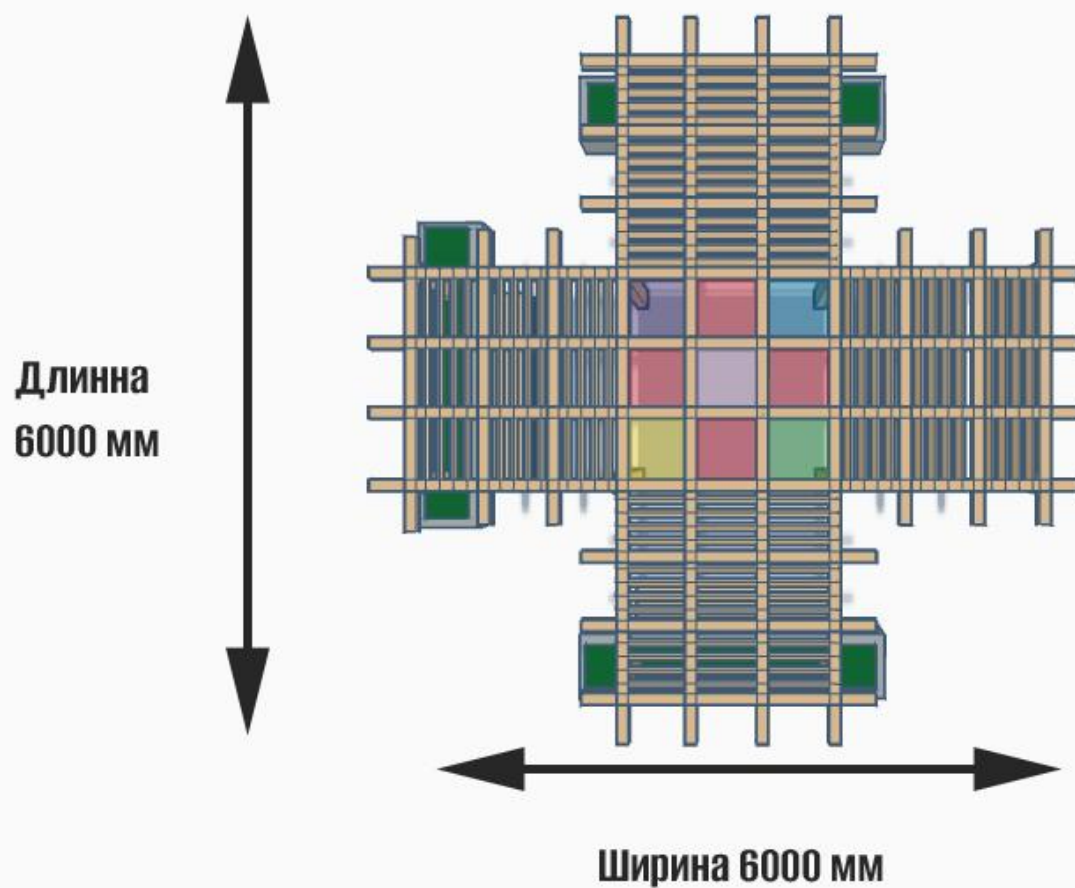
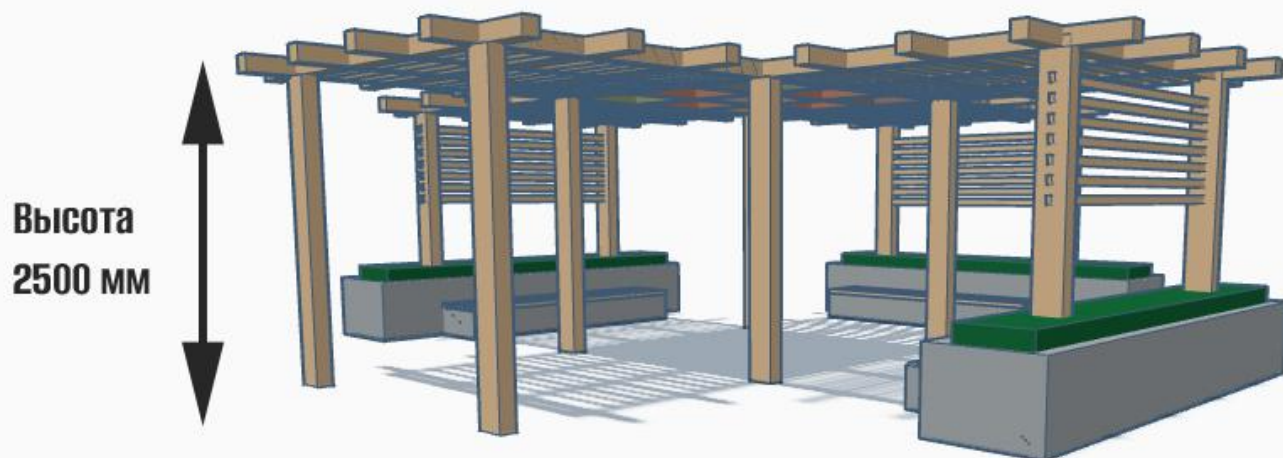


По трем сторонам конструкции размещены клумбы с лианами, которые будут оплетать деревянную обрешетку в торцах и скамьи для отдыха в создаваемой ими тени..

тенивая зона отдыха

## Пергола “Дом Солнца”

Параметры конструкции:



тенивая зона отдыха

**Пергола “Дом Солнца”**

### **Используемые материалы:**

1. Брус сосны 50х40 1 категории качества обработки - 30 метров п
2. Брус сосны 40х40 1 категории качества обработки - 64 метров п
3. Рейка сосны 40х5 - 96 метров п
4. Рейка сосны 10х5 - 42 метров п
5. Рейка сосны 5х5 - 32 метров п
6. Крепеж - болты, гайки, шайбы
7. Разноцветное витражное стекло (или прозрачный винил) - 4 м2
8. Бетон для монолитных частей конструкции - около 5 м3

тенивая зона отдыха

**Пергола “Дом Солнца”**