

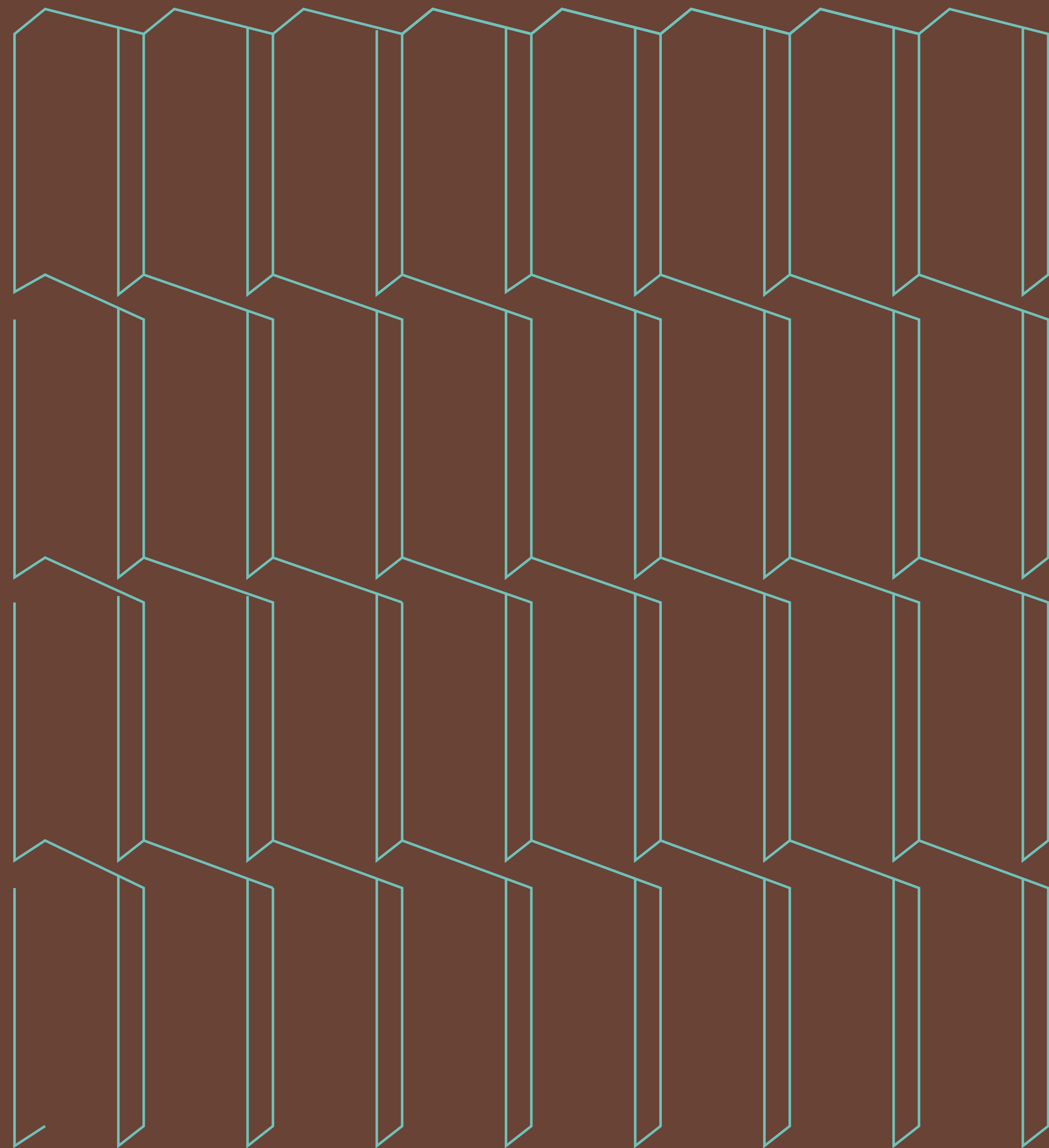
# ВОЗНЕСЕНСКИЙ

# КВАРТАЛ

жилой  
комплекс

Номинация:

**Лучшая жилая  
недвижимость**





# СМУ-88

## это яркие авторские проекты, где главное — комфорт человека

Вне зависимости от локации мы детально продумываем концепцию будущих жилых комплексов, создавая оригинальные проекты с выразительной архитектурой и комфортной средой. В качестве партнеров выбираем ведущие российские архитектурные бюро: WALL, «Цимайло, Ляшенко и Партнеры», BORSCHEVSKIY, архитектурный дом «АДТ» и другие.

Мы начали свою деятельность на рынке Татарстана в 2016 году и за короткий срок зарекомендовали себя как профессионального и ответственного застройщика. По данным ДОМ.РФ, наша компания занимает лидирующие позиции по объемам текущего строительства и доле рынка жилой недвижимости в Татарстане.

2016 15

год  
основания

жилых  
комплексов

2 года 13 000+

средний срок  
строительства

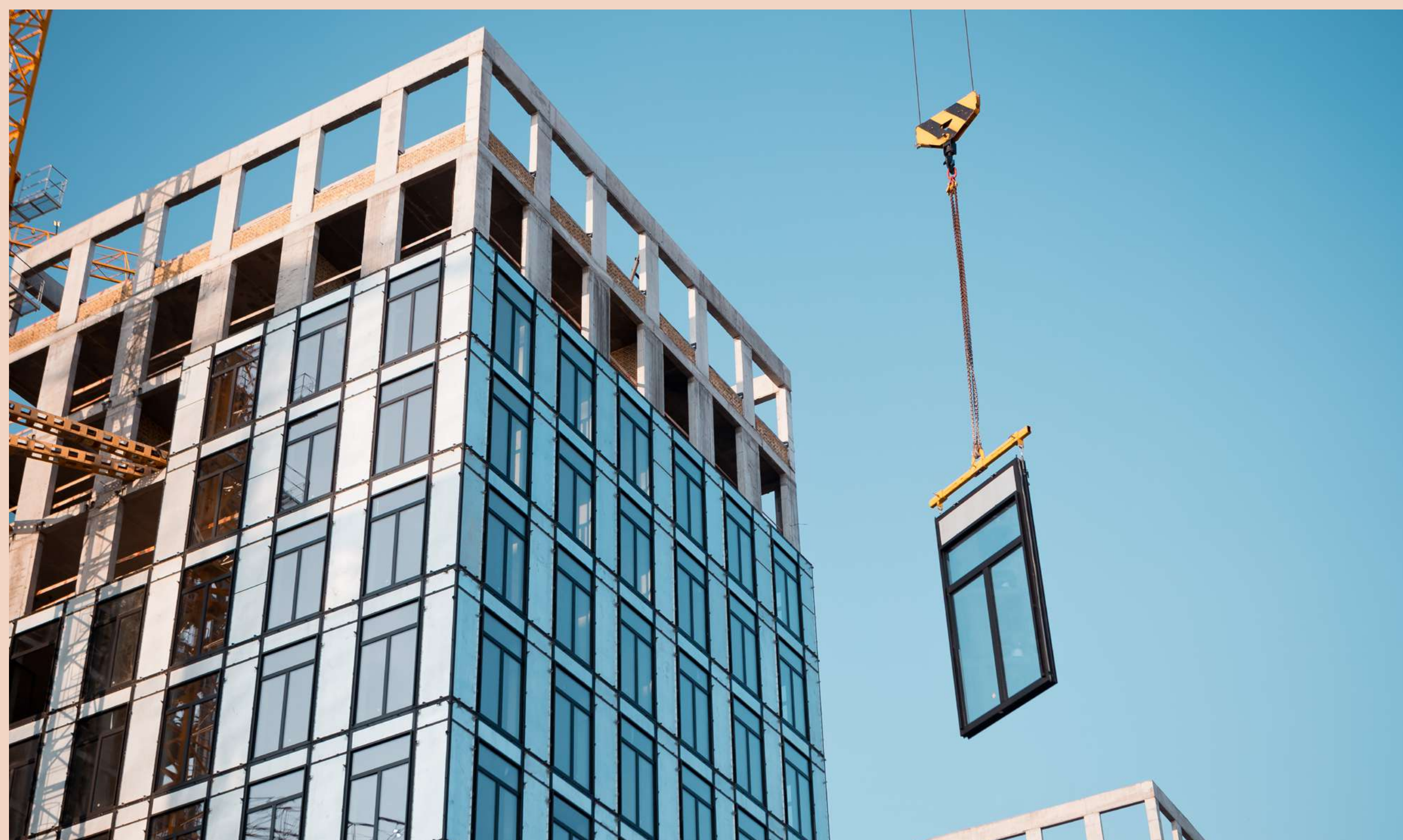
счастливых  
новоселов

424 928 м<sup>2</sup>

площадь строящихся проектов

536 827 м<sup>2</sup>

жилья введено в эксплуатацию

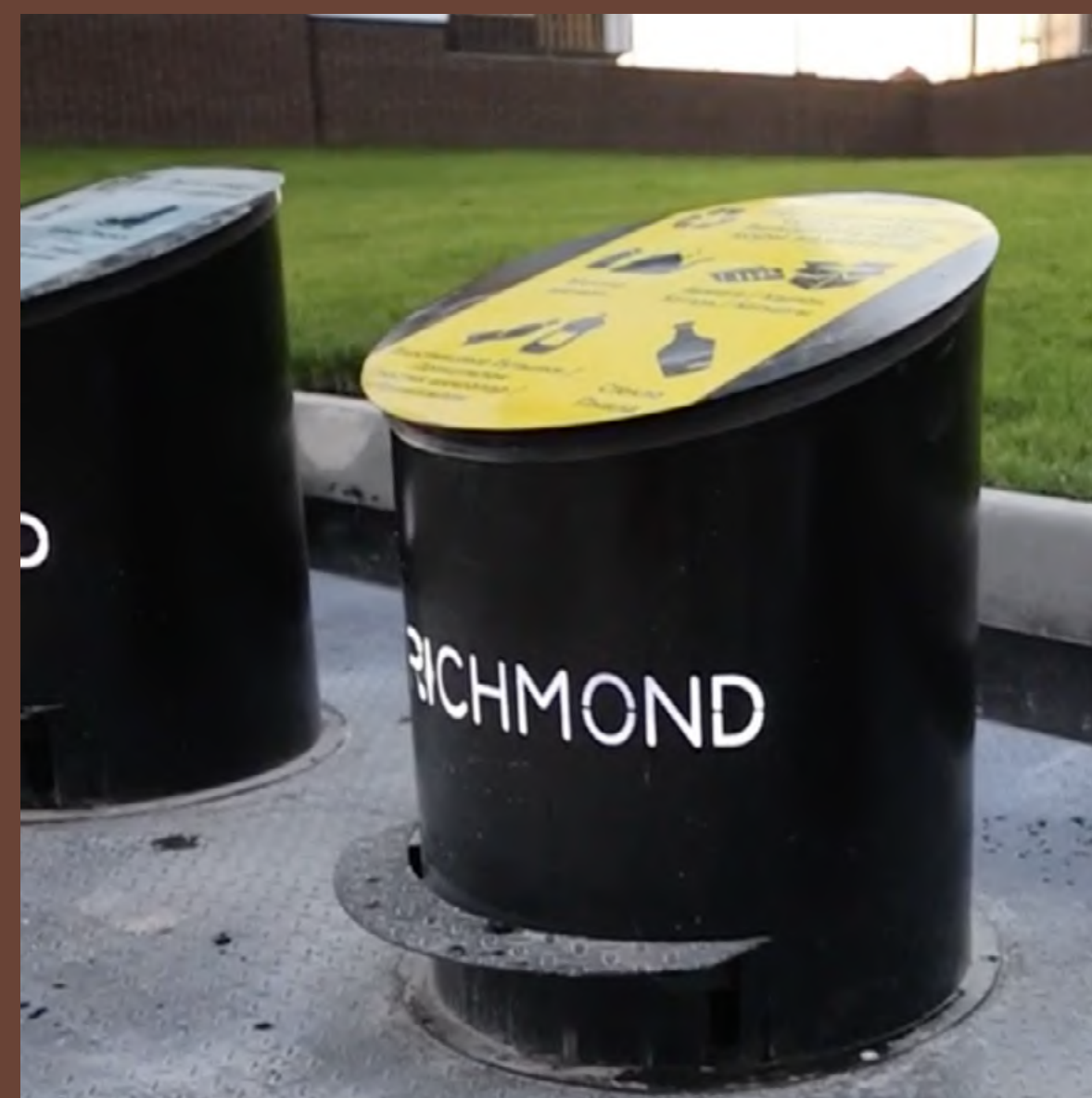






# ТРАНСФОРМИРУЕМ ОТРАСЛЬ

**С каждым новым проектом мы стремимся превзойти себя и привнести новое инновационное решение в проект.**



В ЖК Atlantis Deluxe представлена единственная в Поволжье динамическая подсветка с 14 разработанными сценариями. Почти четыре тысячи ламп, управляемых по протоколу Digital Multiplex, воспроизводят цветные изображения на всей площади фасада — зрелищное шоу стало точкой притяжения казанцев и гостей столицы.

В ЖК SKYLINE первыми в Татарстане сделали парк на высоте 24-этажного дома. На крыше жилого комплекса мы расположили общественное пространство со смотровой площадкой, зонами отдыха, площадкой для йоги, экраном и проектором для кинопоказов. ЖК SKYLINE был включен в образовательную программу для городских управленцев Master of Public Administration Институтом медиа, архитектуры и дизайна «Стрелка».

В 2020 году мы первыми в Татарстане внедрили подземные системы сбора мусора ECOLIFT. Это открытая платформа с четырьмя мусорными баками для перерабатываемых и неперерабатываемых отходов. Такая система сбора мусора удобна своей вместительностью, эргономичностью, а также защитой от снега, дождя и грязи. На данный момент ими оборудованы 4 наших проекта.















# КОНЦЕПЦИЯ

Жилой комплекс «Вознесенский квартал» воплощает стремление найти баланс уюта и мультизадачности общественных пространств, архитектурной задумки и продуманного благоустройства.

Внутри комплекса расположатся мультиформатные общественные пространства:

- кинозал
- спортивное пространство
- пространство для мероприятий
- лайфворкинг
- досуговый центр для детей
- подростковый центр



## ОСНОВНЫЕ ЦЕЛЕВЫЕ ГРУППЫ:

### Первое жилье:

переезд из соседних районов города или других городов

### Жилье для семьи:

необходимость расширения

### Вложение:

инвестиция



# КОНЦЕПЦИЯ

«Вознесенский квартал» станет важным элементом благоустройства Советского района, который представляет собой перспективную локацию для реализации проектов по развитию социальной инфраструктуры.

При строительстве каждого жилого комплекса особое внимание уделяется коммерческим помещениям — мы стремимся создать комфортные условия для бизнеса в интересах будущих арендаторов и жильцов комплекса. Богатая палитра предлагаемых услуг жилого комплекса восполнит нехватку инфраструктуры для жителей всего района, привлечет население и, таким образом, вдохнет жизнь в стагнирующую территорию города.







# АРХИТЕКТУРА

Стильная геометрия фасада

Переменная этажность

Художественная  
подсветка

Композитные панели медно-  
коричневых оттенков

Архитектура проекта отражает наиболее успешные мировые тренды в современных высотных кварталах и включает в себя оригинальные новаторские решения. Идею комплекса разработало бюро A+R Project, проект находится на стадии строительства.

Изящный фасад и переменная этажность создают плавный силуэт квартала, а благородные оттенки материалов добавляют изысканности и завершенности образа.

Композитные панели в медно-коричневых тонах, витражное остекление и фактуры природных материалов формируют акценты силуэта застройки, а текстура в виде кирпича со стороны частных дворов создает спокойную и комфортную среду для резидентов.



# КВАРТИРОГРАФИЯ

Жилой комплекс отличается разнообразием форматов планировок, продуманная конфигурация комнат, функциональное зонирование и особенная серия квартир с личными террасами, что делает квартиры эргономичными.

Свободные планировки с высокими потолками до 3,9 м позволяют рационально использовать каждый метр квартиры. Большой коридор с нишами для хранения, просторные гостиная и кухня, в которые органично впишутся бытовая техника и мебель, зоны для работы и отдыха, а также уютная спальня с большой кроватью — в таком пространстве всегда комфортно и спокойно.

## Площади:

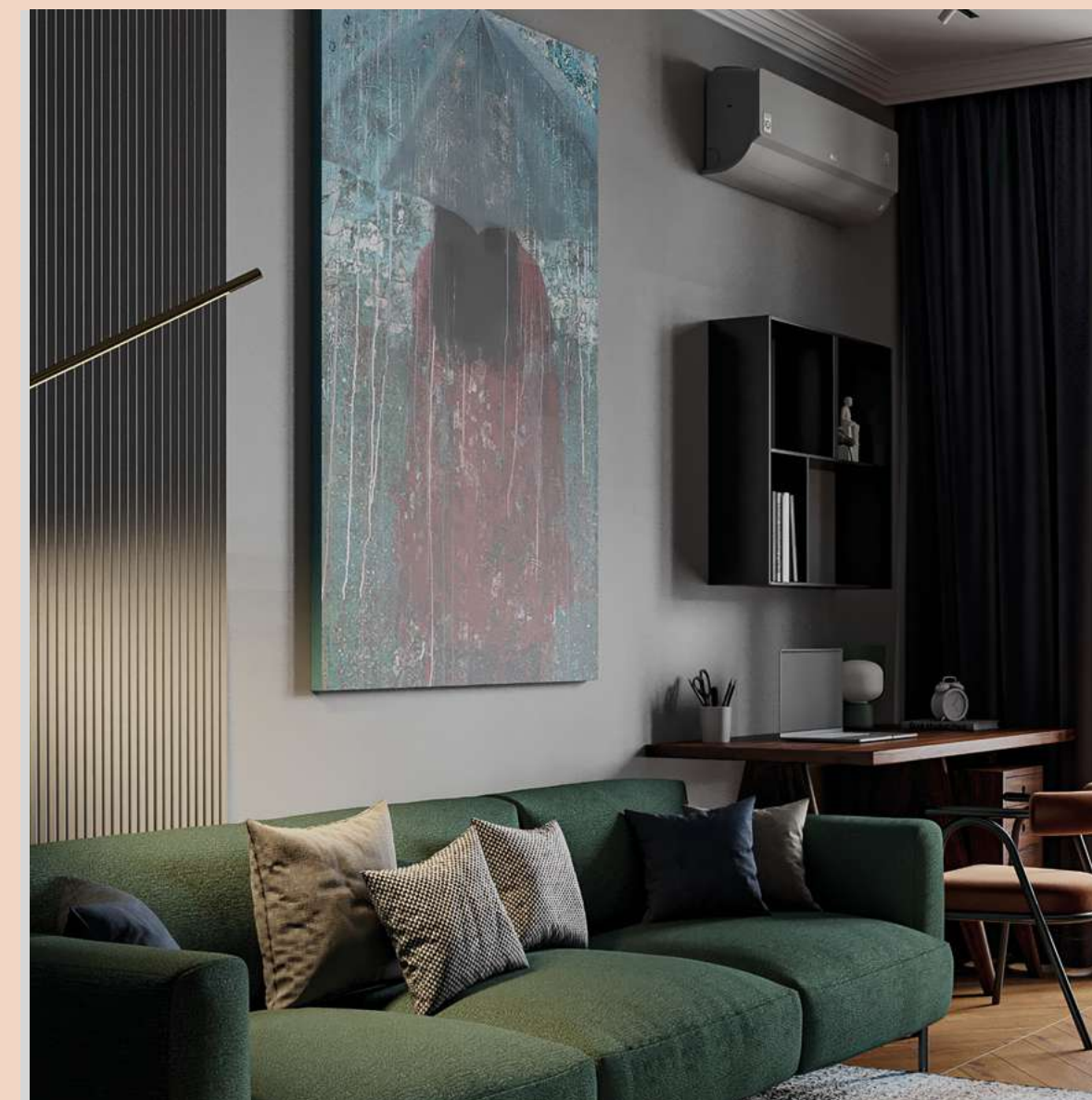
1-комнатные (23,3%) —  
от 29,21 м<sup>2</sup> до 41,21 м<sup>2</sup>

3-комнатные (20,5%) —  
от 65,92 м<sup>2</sup> до 90,53 м<sup>2</sup>

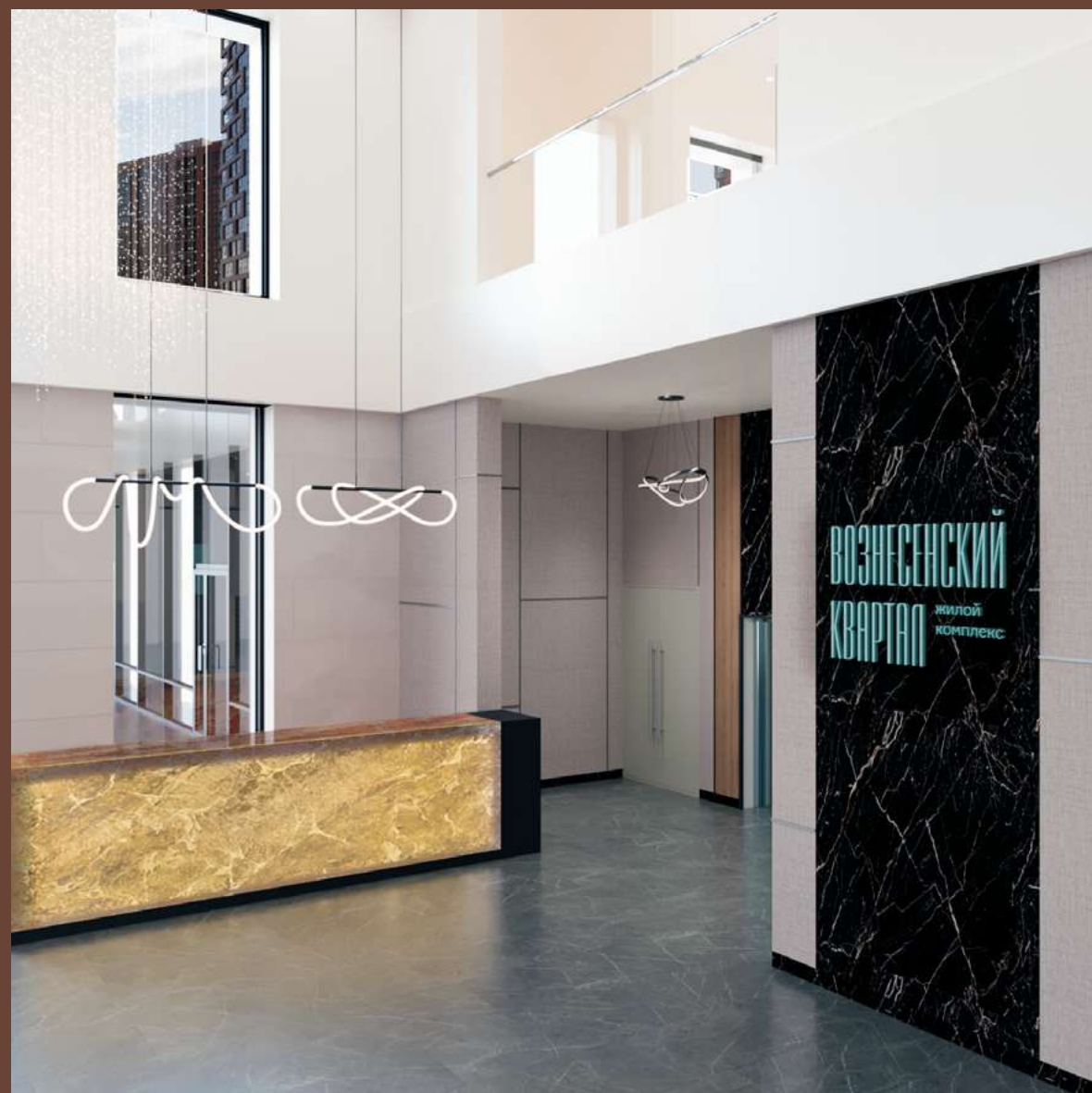
2-комнатные (56%) —  
от 46,26 м<sup>2</sup> до 65,64 м<sup>2</sup>

4-комнатные (0,2%) —  
от 100,36 м<sup>2</sup>

Стартовые цены (среднее значение): **185 852 руб./м<sup>2</sup>**  
Текущие цены (среднее значение): **212 188 руб./м<sup>2</sup>**.







# ХОЛЛЫ

Безупречный консьерж-сервис

Вход по ble/rfid-метке, qr-коду, face-id

Безбарьерная среда

Колясочные

Система антиобледенения

Ионизаторы воздуха

Скоростные и бесшумные лифты

Встроенные зарядки для гаджетов

В Казани мы задали тренд на создание эстетичных и функциональных входных групп с использованием инновационных технологий в жилых комплексах и неизменно придерживаемся этих принципов.

Дизайнерское атмосферное лобби с художественной подсветкой поведает резидентам историю безмятежности на лоне природы. Оригинальный проект зимнего сада подарит резидентам и их гостям настоящий дендрологический восторг от обилия волжской флоры.



# БЛАГОУСТРОЙСТВО

Японский сад камней  
и арома-оазисы

Тихие зоны  
отдыха

Детские площадки  
с атравматичным  
покрытием

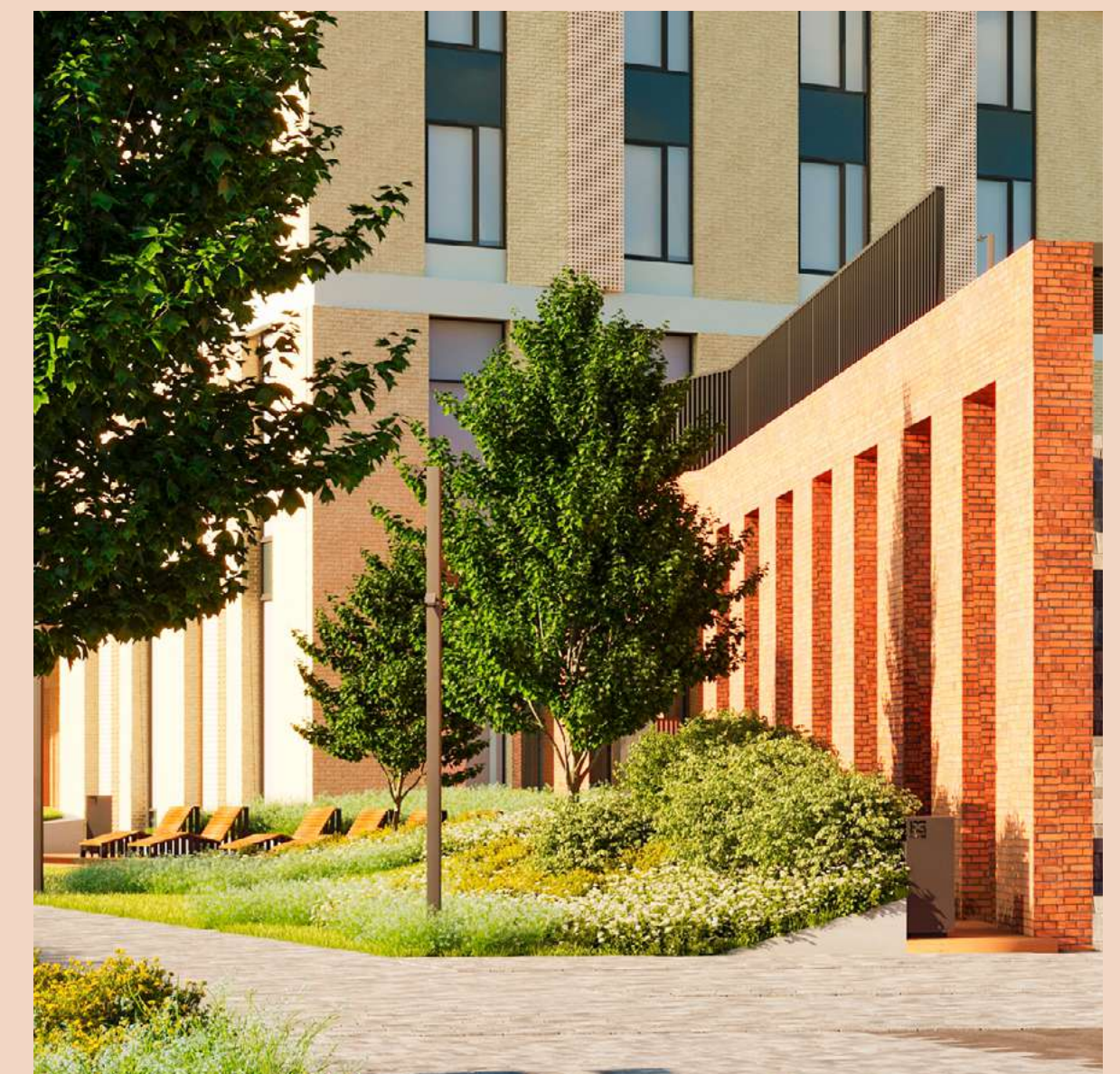
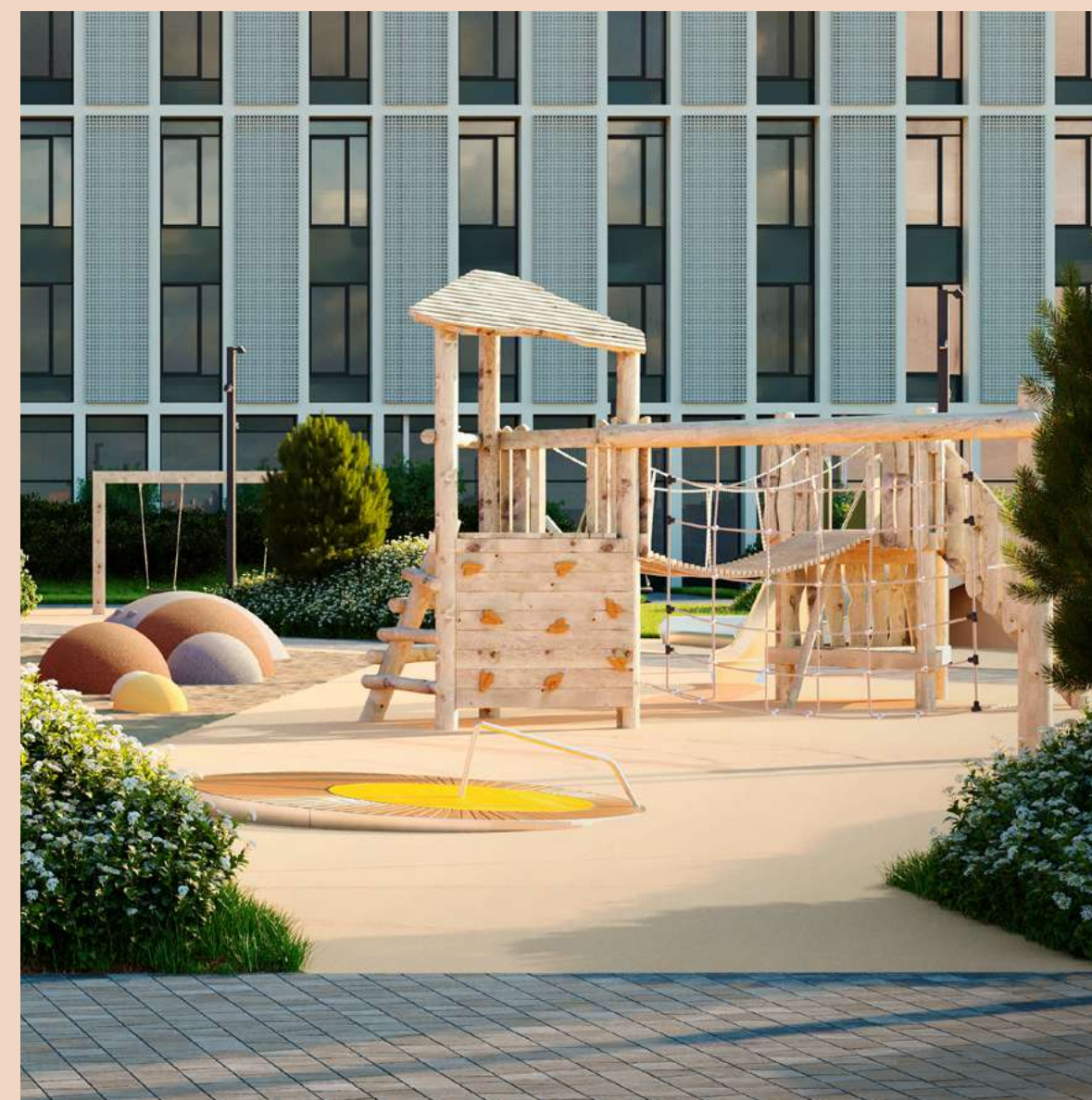
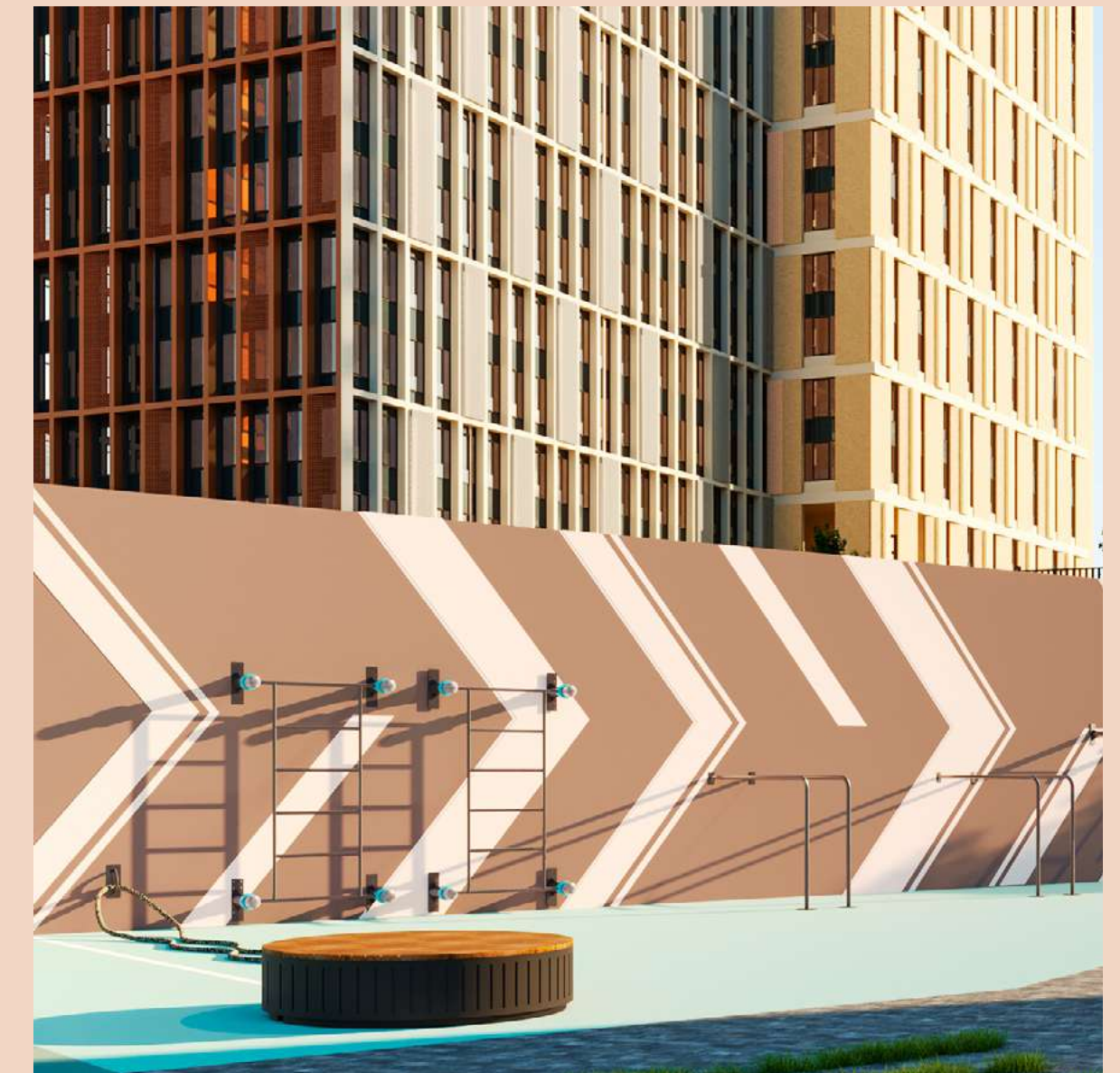
Спортивные зоны  
с современными  
тренажерами

Лапомоечные для домашних  
животных, дог-боксы

Стабильный Wi-Fi  
на территории

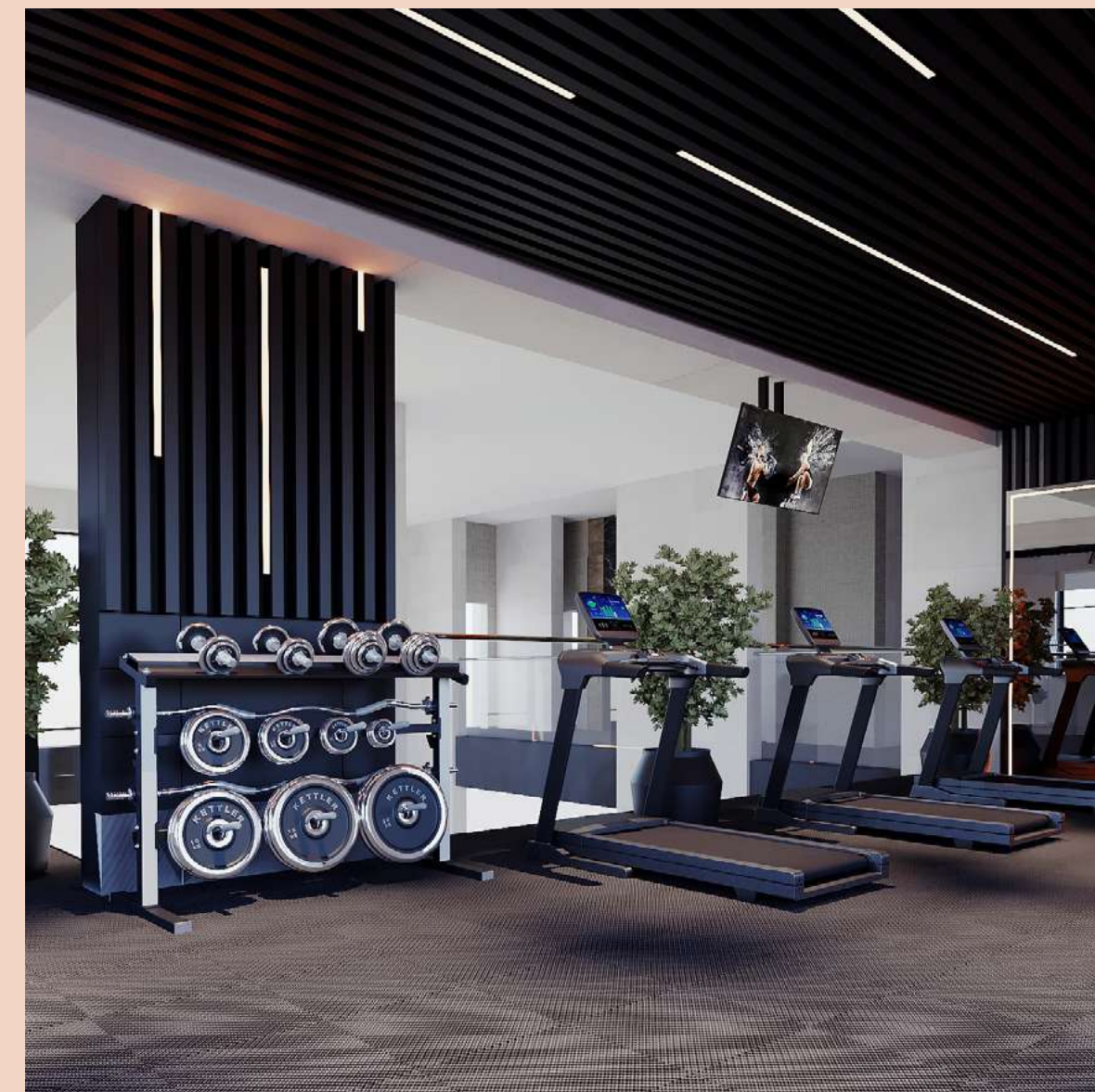
Мы сформировали комфортное пространство для людей, которые ценят свое время и живут в балансе между работой, семьей, спортом, хобби и отдыхом. Наша цель — воплотить мечты о гармоничной жизни, основанной на принципах добрососедства.

Любителям активного образа жизни — воркаут-зоны с современными тренажерами, а для тех, кто предпочитает созерцать тишину — уютные беседки и перголы в окружении растений, японский сад камней и арома-оазисы, которые перенесут в мир уединения и спокойствия. Для самых юных жителей — детская площадка с атравматичным покрытием.





# КОМФОРТНОЕ КОМЬЮНИТИ-ПРОСТРАНСТВО



Мы бережно сформировали комфортное пространство для тех, кто ценит свое время и стремится к балансу. Инновационным подходом «Вознесенского квартала» станут развитые общественные пространства с широким и богатым функционалом, которые выполняют не просто транзитную функцию, а позволяют заниматься чем-то полезным, общаться с соседями, находить единомышленников за пределами квартиры.

Работа, отдых, спорт и развлечения — на расстоянии минутной поездки на лифте.

Обслуживанием комьюнити-пространств, как и всего жилого комплекса, занимается управляющая компания: жители могут забронировать лайфворкинг для деловых встреч или пространство для мероприятий для проведения открытой лекции, куда приглашены все соседи.





# КОМФОРТНОЕ КОМЬЮНИТИ-ПРОСТРАНСТВО

## Кинозал

Разделите свою любовь к прекрасному с семьей и соседями: уютный кинозал с проектором и мягкими диванами находится прямо в жилом комплексе.

## Лайфворкинг

Позволяет с комфортной обстановкой работать, заниматься с репетитором, устроить зум встречу или использовать пространство в качестве переговорной комнаты – бронь возможна через консьержа.

## Фитнес-клуб

Следуйте своему плану тренировок или занимайтесь с приглашенным персональным тренером в специальном помещении для комфортных тренировок.

## Подростковый центр

Мультиформатное пространство в формате антикафе: зоны активных (пинг-понг, настольный футбол) и спокойных игр (зона с игровой приставкой).

## Многофункциональное пространство для мероприятий

Предусмотрена возможность бронирования помещения для проведения лекций, мастер-классов, проведение торжеств.

## Досуговый центр для детей

В распоряжении детей зоны для активных, но безопасных игр, разнообразие занимательных настольных игр и много пространства для живого взаимодействия.



# ТРАНСПОРТНАЯ ДОСТУПНОСТЬ

Жители комплекса с легкостью смогут переключаться между привычными городскими сценариями и отдыхом на территории собственного комьюнити-квартала. В пешей доступности — ТРЦ «МЕГА», Горкинско-Ометьевский лес, а благодаря магистрали Вознесенский тракт можно быстро и удобно добраться до любой точки города.

**В шаговой доступности** остановки общественного транспорта (от 830 м)

**5 мин** пешком до ТРЦ «Мега» (1 км)

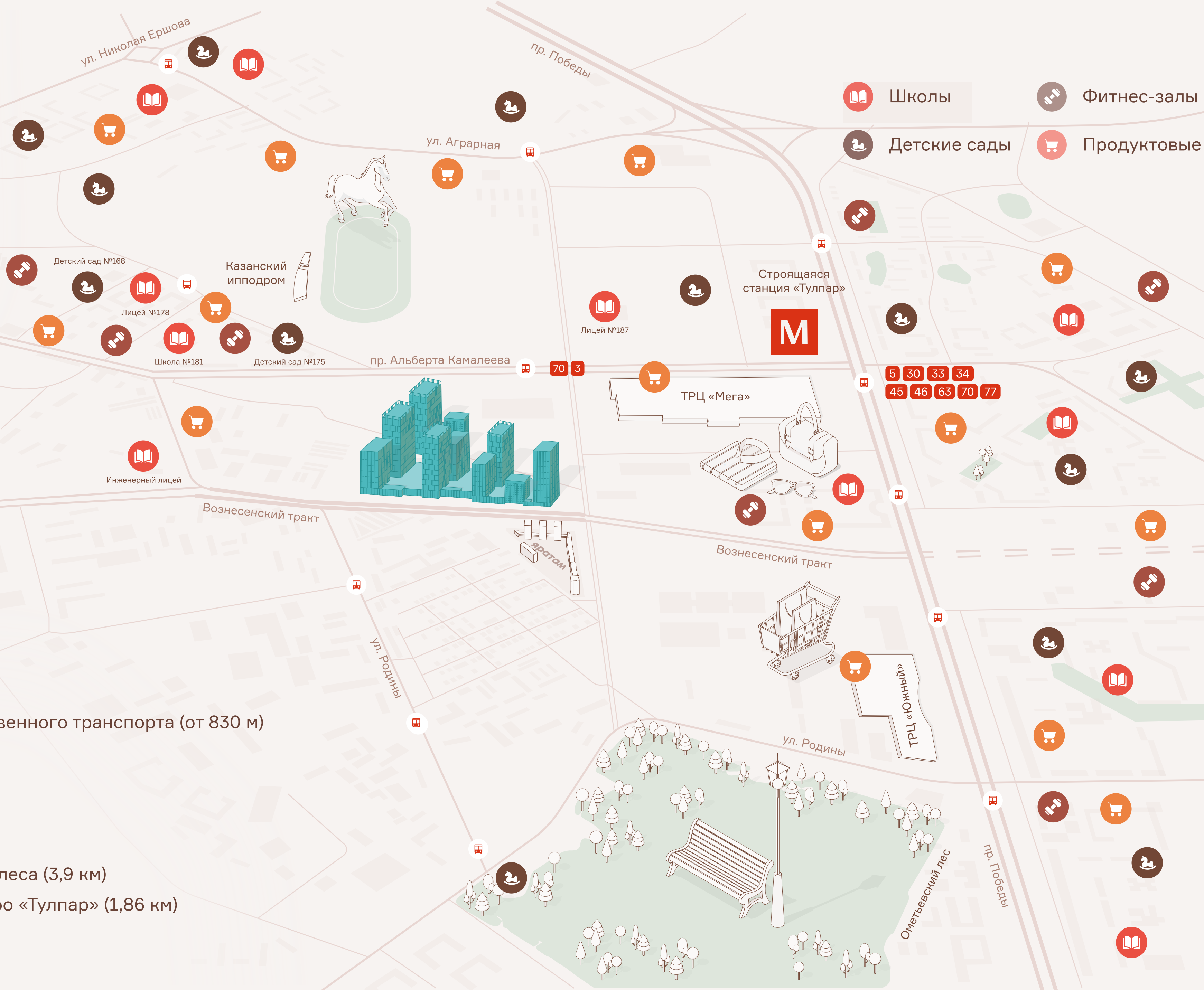
**5 мин** пешком до «Максидом» (1 км)

**15 мин** до Казанского ипподрома (1,44 км)

**17 мин** на авто до центра города (7,8 км)

**18 мин** пешком до Горкинско-Ометьевского леса (3,9 км)

**20 мин** пешком до строящейся станции метро «Тулпар» (1,86 км)







# БЕЗОПАСНОСТЬ И ТЕХНОЛОГИЧНОСТЬ

Приватная территория

Отсутствие машин во дворе

Круглосуточное  
видеонаблюдение

Автоматизированная  
система доступа на паркинг

Возможность установки зарядной  
станции для электромобилей

Вход по BLE/RFID-метке, QR-коду, FACE-  
ID. Детские браслеты ключом доступа

Стабильный Wi-Fi  
на территории комплекса

Телеметрия на приборы  
учета в квартирах

Мы относимся с особым вниманием к здоровью и безопасности: приватная территория без машин и видеонаблюдение обеспечивает безопасность юным жителям, позволяя им свободно играть и проводить время на свежем воздухе.

Автоматизированная система пропуска контролирует доступ, гарантируя, что на эту зону попадают только жильцы и их приглашенные гости. Благодаря этому родители могут быть спокойны за своих детей, которые могут беззаботно наслаждаться прогулками и играми.

Придерживаемся эко стандартов: установлены урны для отдельного сбора мусора, сбора пластика и батареек, программа энергосбережения, дог-боксы во дворе и автоматическая мойка колес на строительных площадках.



# ПАРКИНГ

На территории комплекса для жильцов и их гостей предусмотрен подземный паркинг, который защищает автомобили от непогоды и обеспечивает быстрый доступ.

Продуманы автоматическая система доступа по rfid- и ble-меткам, охранная система с видеонаблюдением, разметка с минимизацией «слепых» зон и возможность установки станции зарядки для электромобилей.

Для удобства жителей предусмотрены индивидуальные парковочные места, семейные на уровне подземного паркинга, а также гостевые парковки по периметру территории.







# УДОБСТВО ДЛЯ МАЛОМОБИЛЬНЫХ ГРАЖДАН

Мы хотим, чтобы между нашими комплексами и жителями не было барьеров, поэтому делаем доступную среду для всех. В ЖК «Вознесенский квартал» созданы все условия для удобства маломобильных граждан:

- кнопки вызова персонала и консьерж-сервис
- входные группы на уровне земли (нет ступеней при входе в подъезды)
- датчики света в общих помещениях
- скоростные лифты (до 4,0 м/с)
- на автостоянках выделены парковочные места для маломобильных граждан



# СТРОИТЕЛЬСТВО

Наша традиция — сдавать дома раньше срока. Сокращение сроков строительного производства возможно за счет:

- 1 Концентрации капитальных вложений, материальных и трудовых ресурсов, повышения индустриализации строительного производства и совершенствования организации строительного производства.
- 2 Выбора рационального способа организации строительного производства, комплектной поставки технологического оборудования, обеспечения мощными строительными машинами и механизмами, а также средствами малой механизации.
- 3 Сочетания внутреннего и внешнего контроля над ходом строительства и качеством строительной продукции, а также формирования инженерно-управленческой структуры для осуществления технического надзора над строительством и укомплектование ее профессиональным кадрами.

Снизить затраты на строительство возможно благодаря:

- Оптимизации проектных работ
- Разработке и внедрению методов контроля стоимости и сроков строительства объекта на всех стадиях проектирования
- Выбору рациональных темпов, сроков строительства
- Оптимизации применяемых материалов и конструкций
- Определению рациональной степени использования производственной мощности
- Политике обновления строительных машин и механизмов



# ВОЗНЕСЕНСКИЙ КВАРТАЛ

жилой  
комплекс

