

РОДИНА ПАРК

СЕМЕЙНЫЙ КЛАСТЕР ПРЕМИУМ-КЛАССА
НА КУТУЗОВСКОМ





РОДИНА ПАРК

О ПРОЕКТЕ

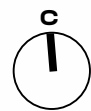
Главная ценность проекта Родина Парк – разнообразие выбора.

Сегодня вы городской бонвиван, гурман и театрал, живущий на Кутузовском проспекте, а завтра вы ведете детей в экспедицию юннатов-следопытов в Долину реки Сетунь. И оба этих сценария начинаются за порогом вашего дома.

Три формата домов – от высоких башен до таунхаусов. Широкий выбор планировочных решений на любой вкус. Богатейшая внутренняя инфраструктура.

И, конечно, виды на парк и реку за окном в любимом свете – заката, зенита или рассвета.





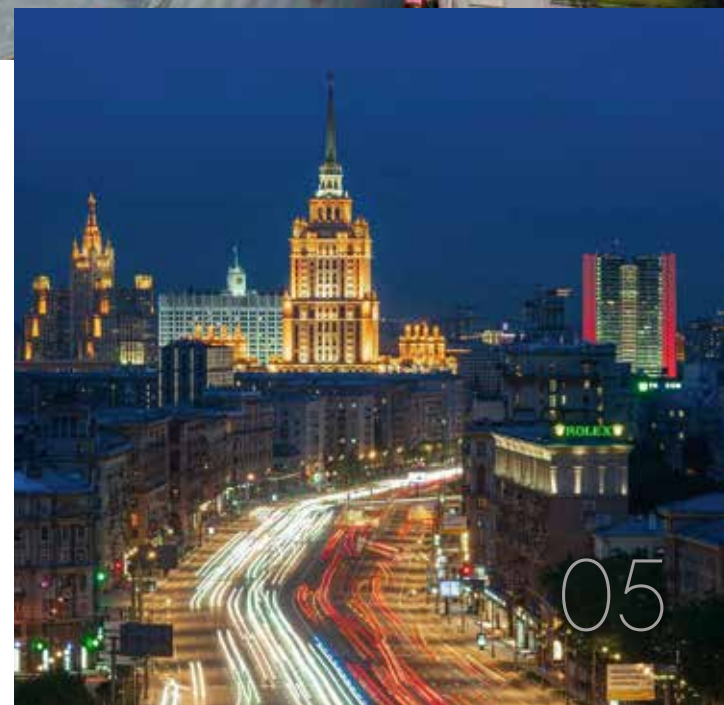
РОДИНА
ПАРК

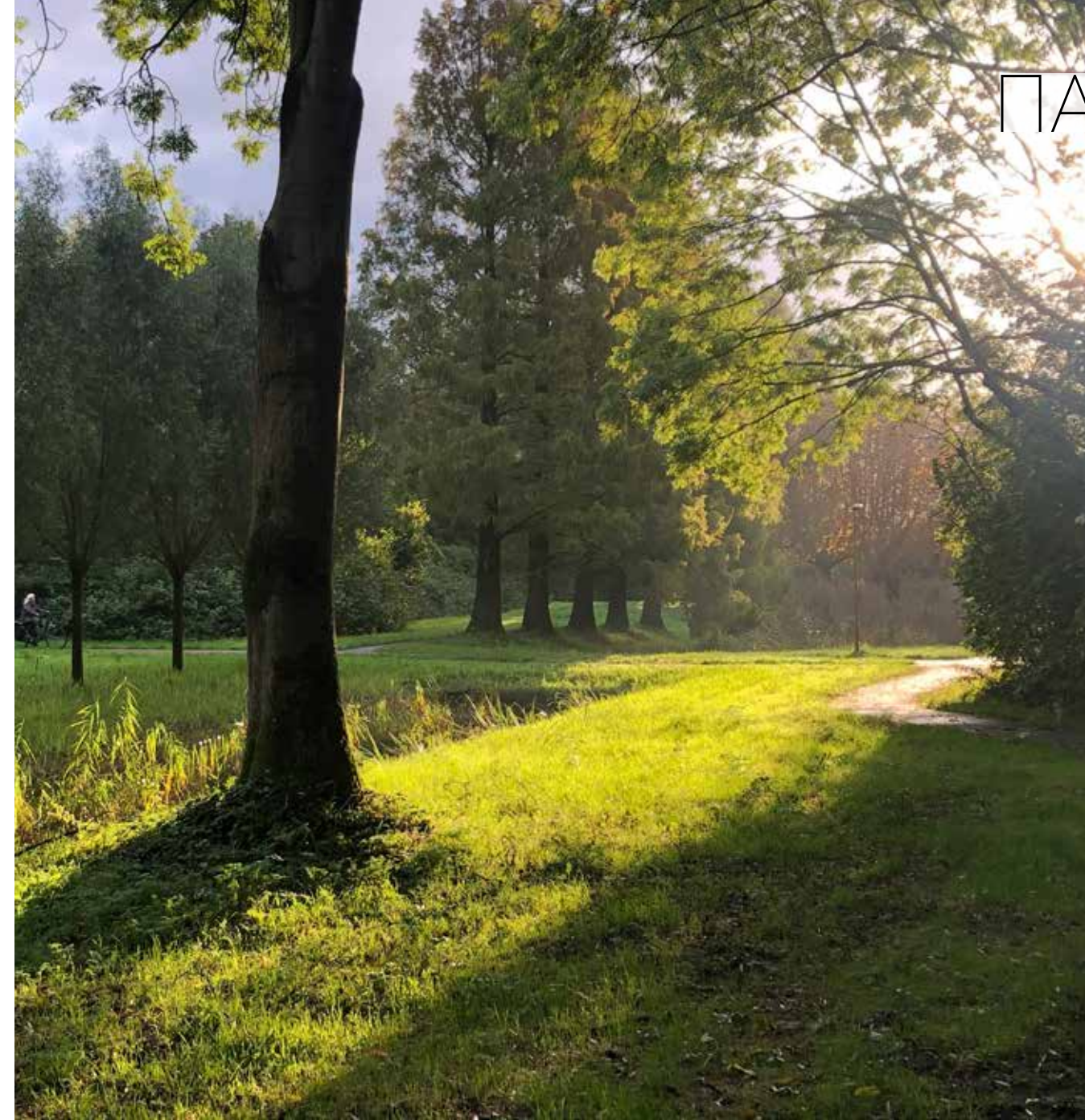


РАСПОЛОЖЕНИЕ



Два основных преимущества
расположения Родина Парк –
это огромный парк вокруг
(проект расположен в природном
заказнике «Долина реки Сетунь»)
и престижное направление
Кутузовского проспекта.





ПАРК У ВАШЕГО ДОМА

У жителей Родина Парк будет собственный выход к природному заказнику «Долина реки Сетунь». Заповедник площадью 700 га может похвастаться уникальной нетронутой экосистемой с огромным разнообразием редких видов растений и животных:

- 384 вида разнообразных растений, 47 – редкие для флоры Москвы
- 18 видов животных, включая бобров, ондатр и ласок
- 69 видов птиц, включая сов, певчих дроздов и корольков

Заказник оборудован велосипедными дорожками, беседками для отдыха и благоустроенными экотропами, по которым можно дойти до метро «Давыдовское» менее чем за 10 минут. На территории заказника также имеются открытые детские и спортивные площадки.

РАСПОЛОЖЕНИЕ

Проект обладает хорошей городской транспортной доступностью.

В Родина Парк вы полюбите общественный транспорт. Путь к метро «Давыдково» представляет собой экотропу через парк с лесенками и мостами. Вы захотите замедлить шаг, чтобы эти 8 минут превратились как минимум в 10.

 НА АВТОМОБИЛЕ:

 НА МЕТРО:

5 минут
до Кутузовского проспекта

8 минут
пешком до метро «Давыдково»

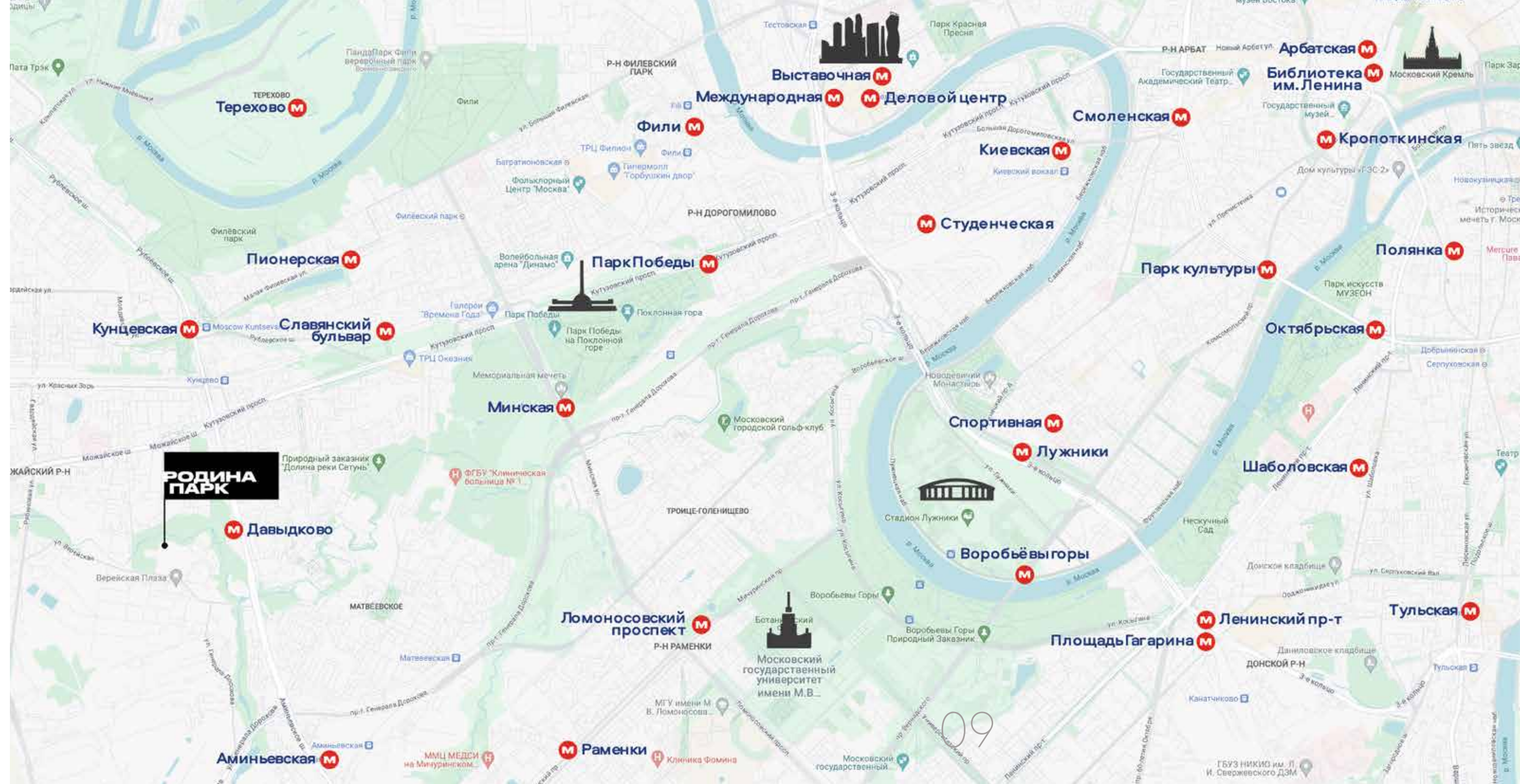
10 минут
до ТТК

15 минут
транспортом до метро
«Славянский бульвар»

12 минут
до Нового Арбата

18 минут
до делового центра «Москва-Сити»

20 минут
до Московского Кремля





ИНФРАСТРУКТУРА

Рядом с проектом Родина Парк сосредоточена насыщенная образовательная инфраструктура – филиалы МГУ, МГТУ, МФЮА, Институт современного искусства, а также Московский университет государственного управления. Здесь насчитывается около полутора десятков школ и детских садов.

В 10 минутах езды от квартала находятся 6 школ из списка Forbes лучших частных школы Москвы и Московской области*:

1. «Международная школа с углубленным изучением иностранных языков «Интеграция XXI век»;
2. Ломоносовская частная школа;
3. Международная гимназия Сколково;
4. Школа «Наши традиции»;
5. ОАНО «Новая школа»;
6. ЧУ СОШ «Олимп-Плюс».

В районе также находится Инновационный центр «Сколково» – первый в Российской Федерации наукоград, на базе которого создано несколько образовательных проектов, в том числе гимназия, открытый университет, институт науки и технологий и Московская школа управления.

А начать свой путь в большое будущее дети смогут в детском саду на 60 мест, который будет построен в Родина Парк.

* Ренкинг Forbes Education (<https://www.forbes.ru/education/501754-renking-lucsih-skol-moskvy-i-moskovskoj-oblasti-2024>)

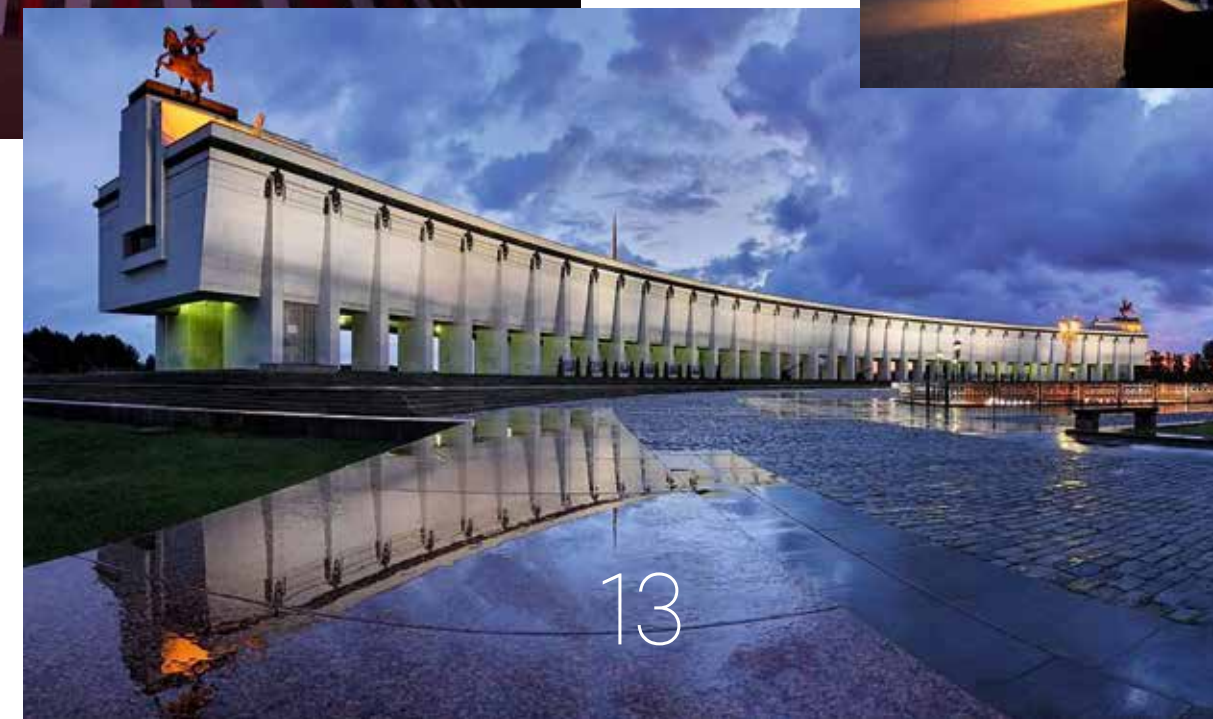
КУЛЬТУРА И ОТДЫХ



Жизнь рядом с центром – это близость к знаковым объектам истории и культуры, а также доступность разнообразных развлечений для любого возраста.

Культурный код проекта Родина Парк обеспечивают Мастерская Петра Фоменко, музей «Мосфильма», Московский театр мюзикла, Музей Победы, а также ряд развлекательных центров для детей, включая парк «Сказка» и Цирк Чудес.

Покупки можно совершить в ближайших торговых центрах – «Океания», «Времена года», «Афимолл».





ТРИ ФОРМАТА ДОМОВ — ТРИ ОБРАЗА ЖИЗНИ

СТРОИТЕЛЬСТВО ПРОЕКТА РОДИНА ПАРК ВЕДЕТСЯ В ДВА ЭТАПА.



ПЕРВЫЙ ЭТАП:

- 1 11-этажный жилой корпус
- 2 14-этажный жилой корпус
- 3 19-этажный жилой корпус
- 4 15 двухуровневых таунхаусов
с собственными палисадниками

ВТОРОЙ ЭТАП:

- 5 34-этажный жилой корпус
- 6 35-этажный жилой корпус
- 7 многофункциональный комплекс:
спортивно-оздоровительный
центр, образовательный кластер,
рестораны и кафе, магазины
- 8 офисный центр

АРХИТЕКТУРА

Выразительная архитектура от бюро UNK project вдохновлена природным окружением проекта.

Баланс, симметрия и гармония нашли отражение в органической форме зданий. Плавность, элегантность и лаконичность прослеживаются в каждом элементе: от теплых и натуральных цветов фасадов до обтекаемой геометрии балконов, повторяющих изгибы протекающей рядом реки Сетунь.

Запоминающийся облик зданий формируется за счет органичного сочетания современных облицовочных материалов: керамогранита цвета антрацит и «под дерево», а также металлических кассет цвета «белое золото».



Для всех проектов Группы Родина характерно создание масштабной внутренней инфраструктуры.

Сложно представить более насыщенную инфраструктуру в одном проекте. Сочетание жилой, детской, спортивной, торговой, оздоровительной и общественной функций превращает повседневную жизнь в калейдоскоп возможностей и впечатлений.

Здесь будет построен многофункциональный комплекс площадью 19 000 м², где откроются спортивные, образовательные и развлекательные центры как для детей, так и для взрослых. Ресторанная зона с летними верандами и фуд-холлом порадует любителей гастрономических открытий.

Спортивный центр и Центр превентивной диагностики и терапии позволят вовлечь жителей в непрерывный цикл здорового образа жизни и сформировать культуру ответственности за свое здоровье.

Важно, чтобы магазины и сервисы были всегда рядом, поэтому на первых этажах корпусов предусмотрены магазины, аптеки, оптики, салоны красоты, зоомагазин, пункты выдачи заказов.



СПА И БАССЕЙН

Дизайнерские лобби в корпусах семейного жилого кластера «Родина Парк» выполнены в индивидуальном стиле с использованием премиальных отделочных материалов. В разработке и оформлении интерьеров участвуют современные российские художники и скульпторы.

Просторные помещения площадью от 200 кв.м и с потолками выше 4,5 м будут оборудованы всем необходимым для жителей и их гостей.

- Роскошный вестибюль со стойкой ресепшн и зоной ожидания с мягкой мебелью
- Дизайнерская навигация
- Детская игровая комната
- Колясочная
- Коворкинг с переговорной комнатой
- Лапомойка для питомцев
- Санузел



БЛАГОУСТРОЙСТВО

Территория частного двора-парка площадью 9 000 м² будет любимым местом отдыха и взрослых, и детей. Проект благоустройства был разработан UNK project.

В открытой части двора располагается детская игровая площадка площадью 687 м² с лазательным комплексом и игровыми элементами. Это позволяет реализовывать множество игровых сценариев для детей разных возрастных групп – от малышей до детей 12 лет.

По периметру площадки расположены места для отдыха родителей.

Для жителей, предпочитающих работу на свежем воздухе, предусмотрена «зеленая» зона коворкинга площадью 444 м², оснащенная точкой доступа Wi-Fi. Над зоной коворкинга запроектирована легкая тентовая конструкция, защищающая от солнечных бликов.



БЛАГОУСТРОЙСТВО

Спортивное пространство внутреннего двора поделено на несколько функциональных зон:

- зона групповых занятий и игр;
- зона силовых и кардиотренировок;
- универсальная спортивная площадка для игр с мячом;
- зона пинг-понга.

На стене ФОК будет размещено специальное оборудование для боулдеринга (горизонтального скалолазания).



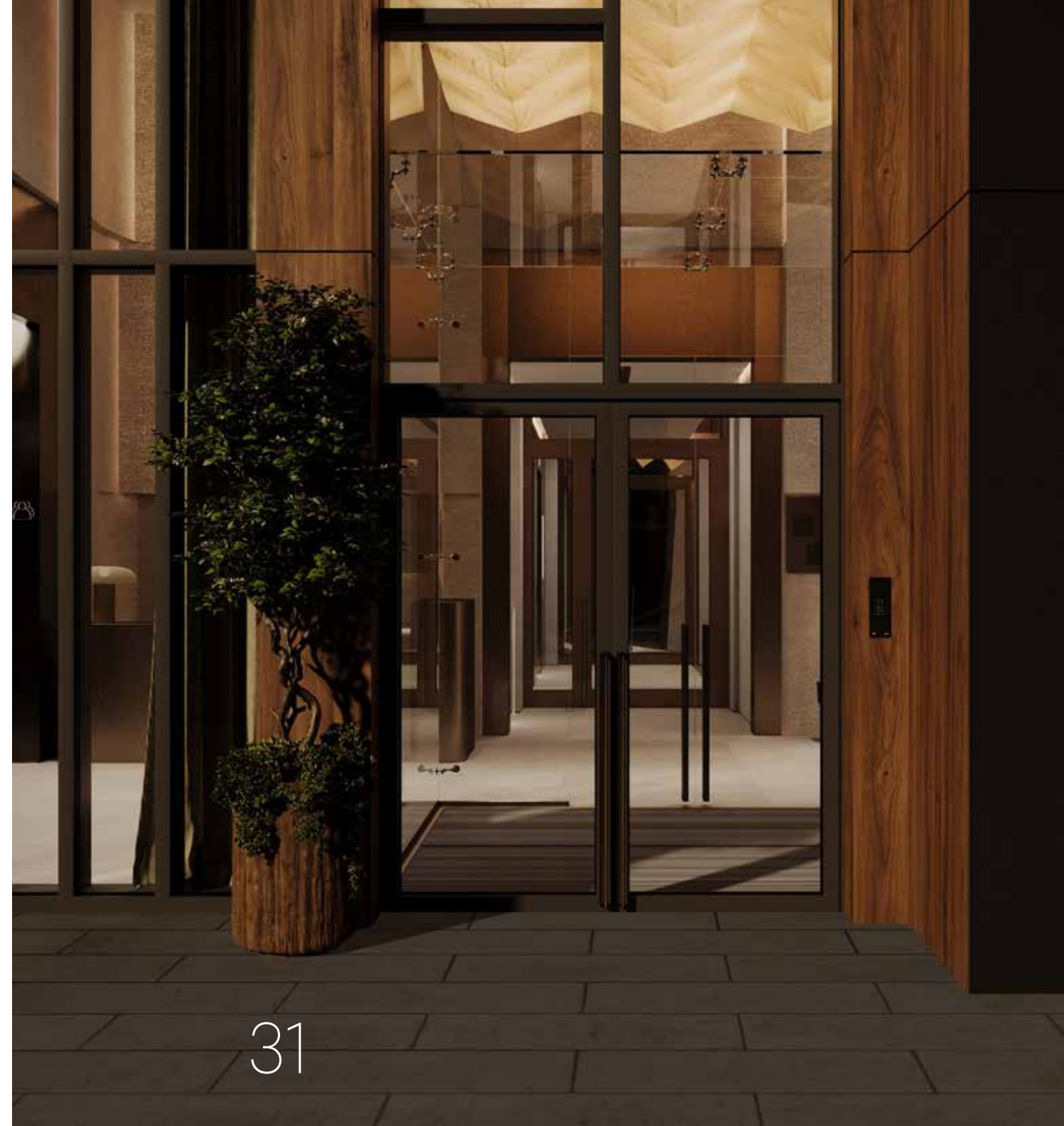


ЛОББИ

Дизайнерские лобби в корпусах семейного жилого кластера «Родина Парк» выполнены в индивидуальном стиле с использованием премиальных отделочных материалов. В разработке и оформлении интерьеров участвуют современные российские художники и скульпторы.

Просторные помещения площадью от 200 кв.м и с потолками выше 4,5 м будут оборудованы всем необходимым для жителей и их гостей.

- Роскошный вестибюль со стойкой ресепшн и зоной ожидания с мягкой мебелью
- Дизайнерская навигация
- Детская игровая комната
- Колясочная
- Коворкинг с переговорной комнатой
- Лапомойка для питомцев
- Санузел







В ЦИФРАХ

ПЕРВЫЙ ЭТАП СТРОИТЕЛЬСТВА

3
клубных корпуса

11–19
этажность корпусов

293
квартиры

41–126 м²
площадь квартир

3,15–4,10 м
высота потолков квартир

171
машино-место в подземном паркинге

107
кладовых помещений

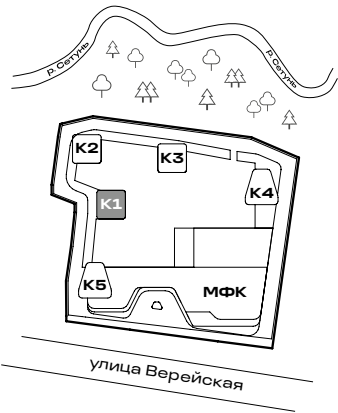
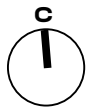
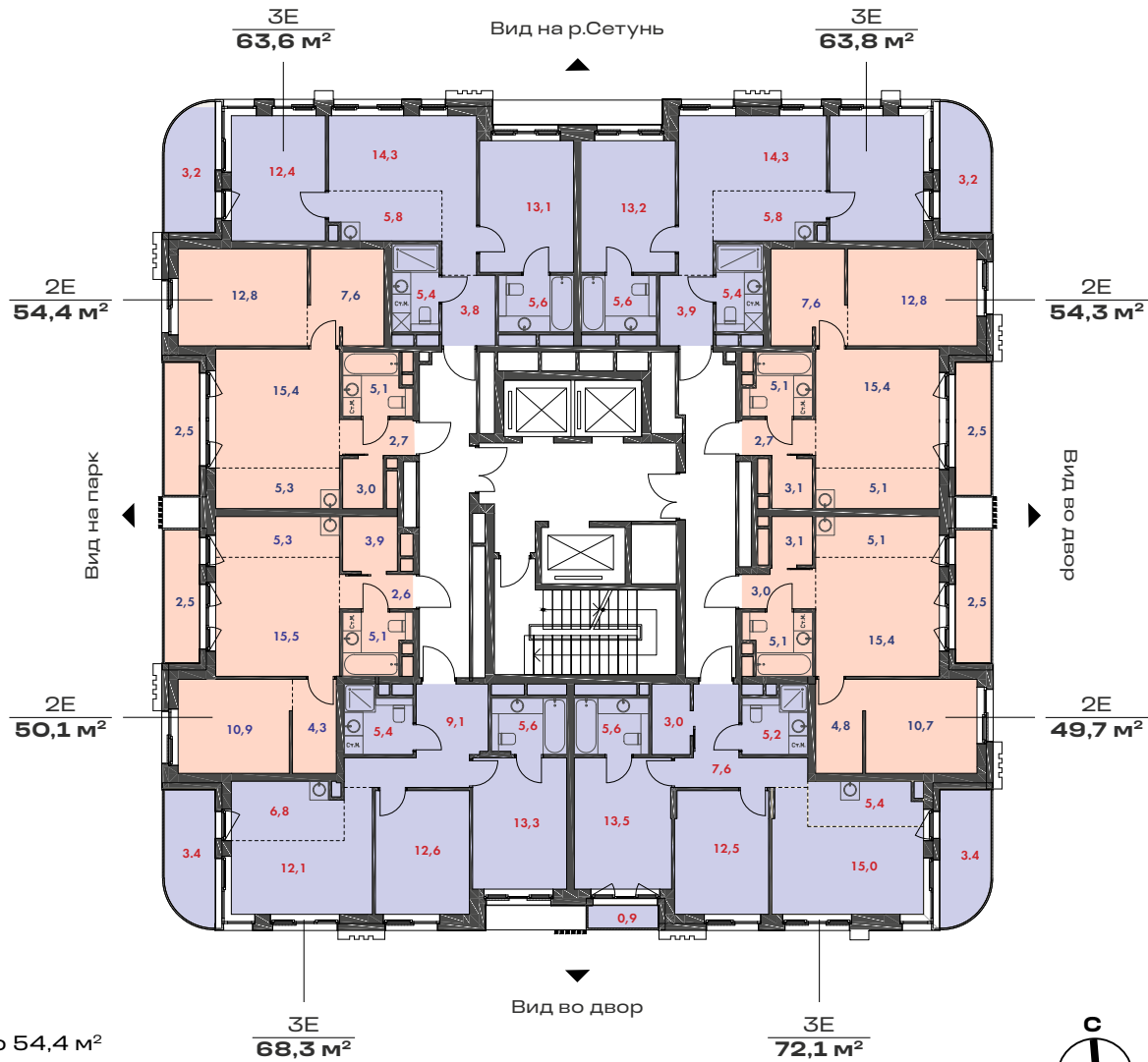
15
двухуровневых таунхаусов

ПОЭТАЖНЫЕ
ПЛАНИРОВКИ

КВАРТИРЫ

- 1 № корпуса
- 2-7 этажи
- 8 Квартир на этаже
- 49,7 – 72,1 Площадь квартир, м²
- Без отделки

- 2 евро (1 спальня) от 49,7 до 54,4 м²
- 3 евро (2 спальни) от 63,6 до 72,1 м²

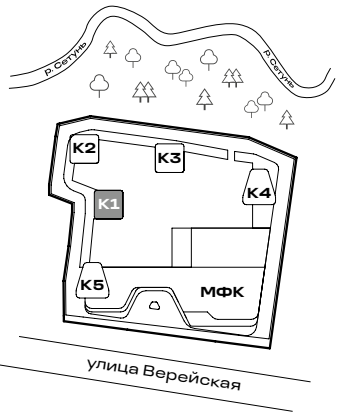
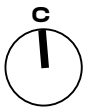


КОРПУС 1

РОДИНА ПАРК

- 1 № корпуса
- 8-11 этажи
- 6 Квартир на этаже
- 47,1 – 125,6 Площадь квартир, м²
- Без отделки

- 2 евро (1 спальня) от 47,1 до 48,9 м²
- 4 евро (3 спальни) от 85,3 до 125,6 м²

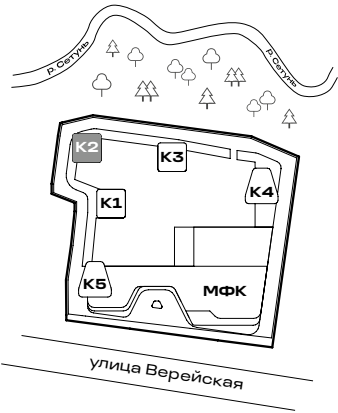
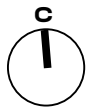
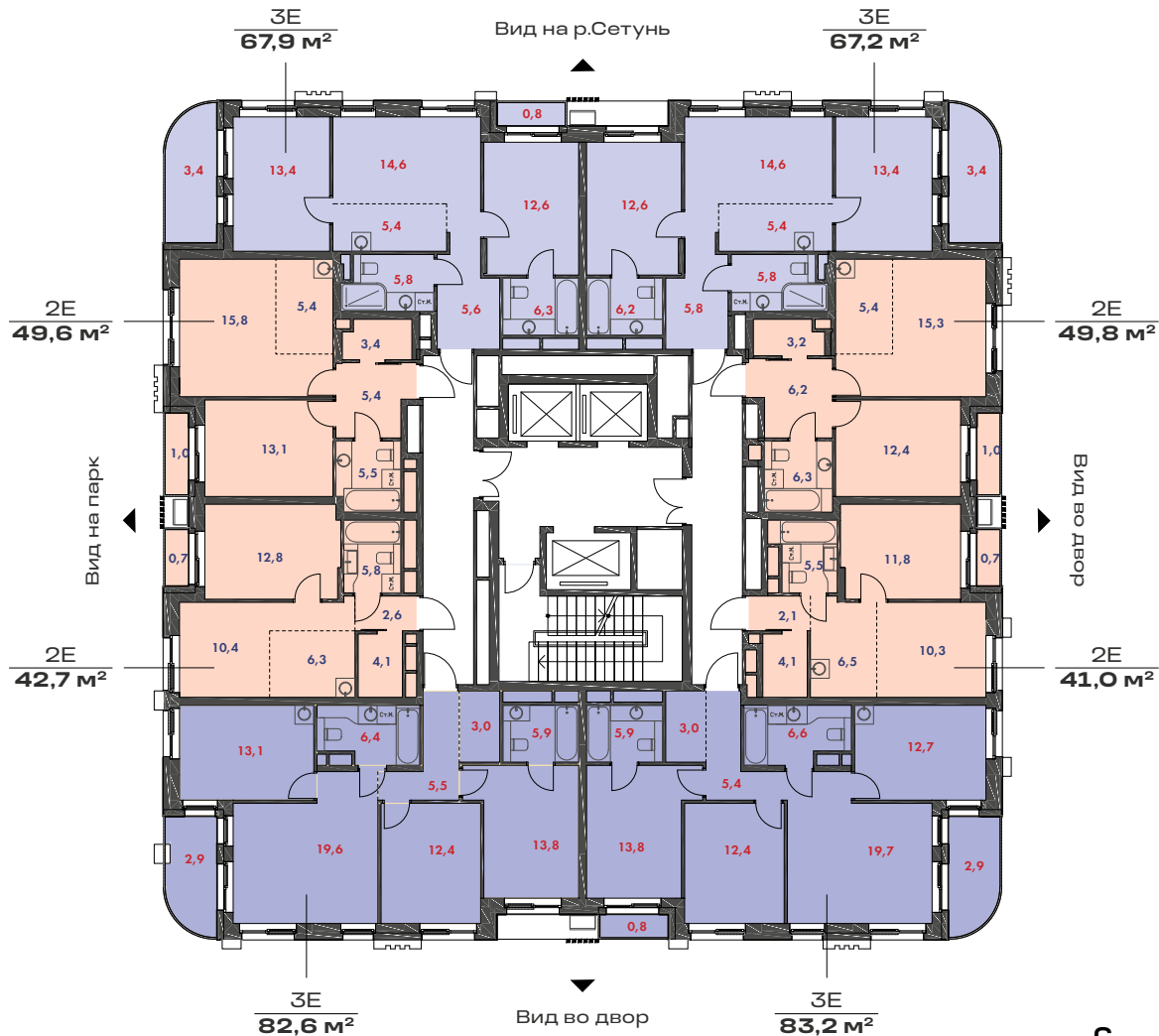


КОРПУС 1

КВАРТИРЫ

- 2 № корпуса
- 3-8 этажи
- 8 Квартир на этаже
- 41,0 – 83,2 Площадь квартир, м²
- Без отделки

- 2 евро (1 спальня) от 41,1 до 49,8 м²
- 3 евро (2 спальни) от 67,2 до 67,9 м²
- 3 комн. (3 спальни) от 82,6 до 83,2 м²

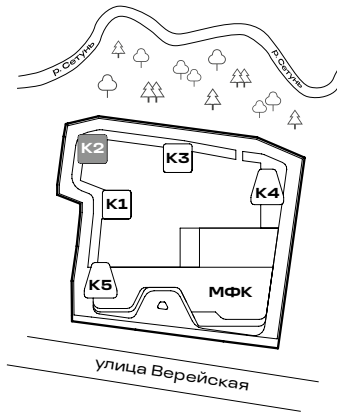
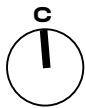


КОРПУС 2

РОДИНА ПАРК

- 2 № корпуса
- 9-13 этажи
- 6 Квартир на этаже
- 47,0 – 100,3 Площадь квартир, м²
- Без отделки

- 2 евро (1 спальня) от 47,0 до 47,8 м²
- 4 евро (3 спальни) от 98 до 100,3 м²



КОРПУС 2

КВАРТИРЫ

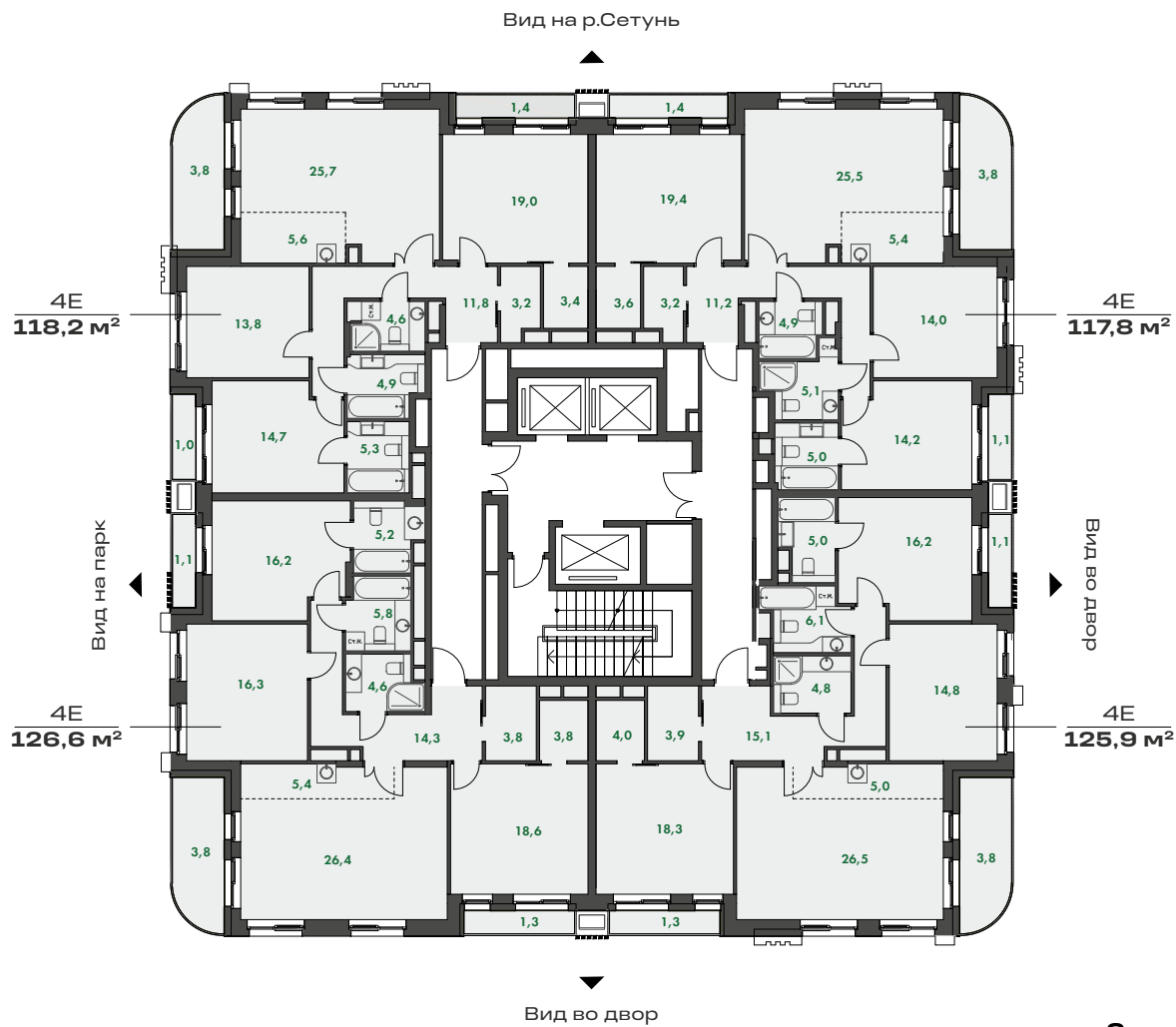
2
№ корпуса

14
этаж

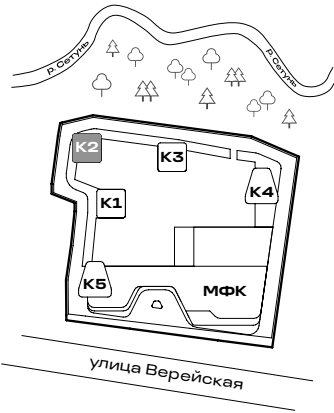
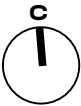
4
Квартиры на этаже

117,8 – 126,6
Площадь квартир, м²

Без отделки



4 евро (3 спальни) от 117,8 до 126,6 м²



КОРПУС 2

РОДИНА
ПАРК

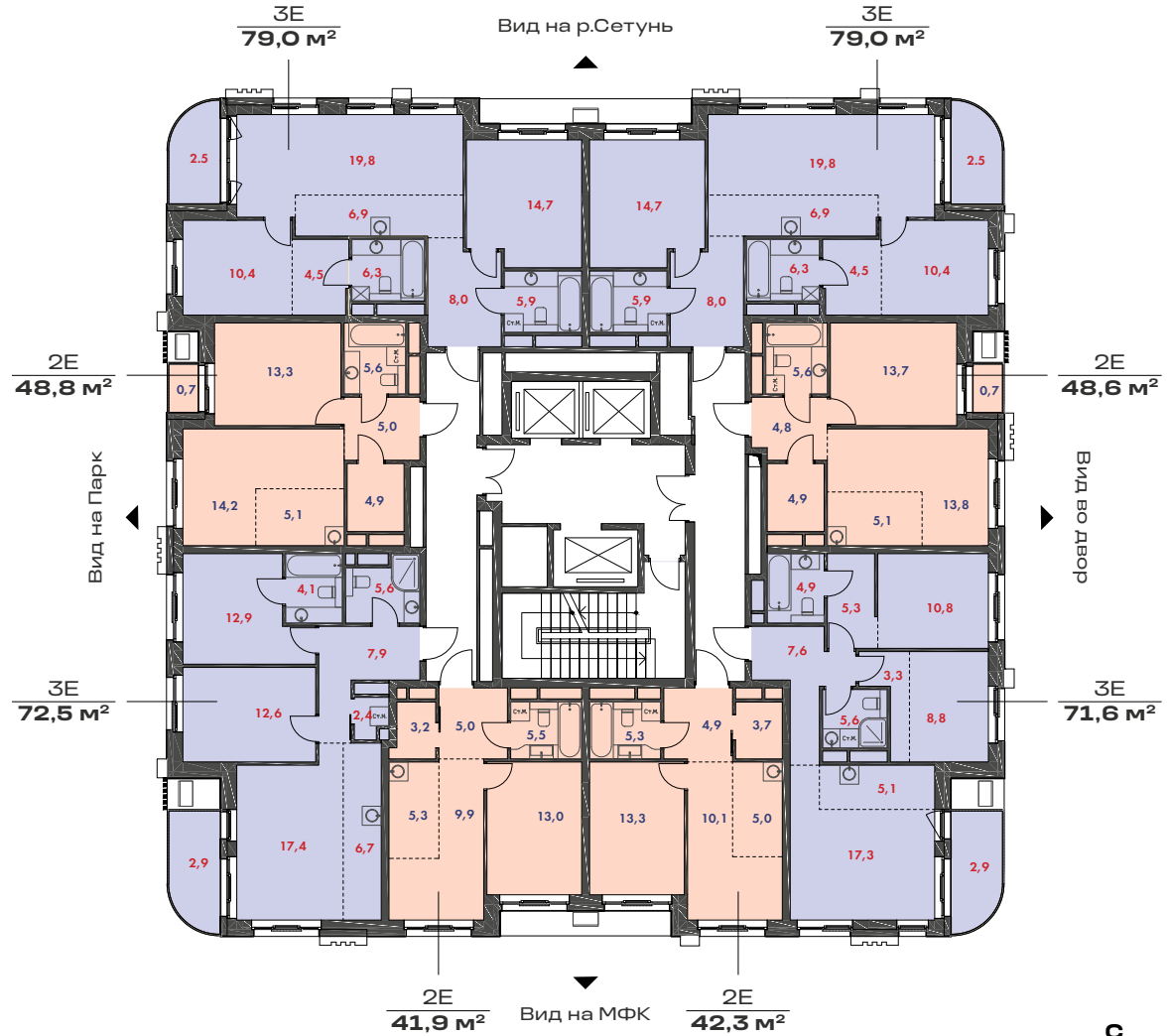
3
№ корпуса

2-14
этажи

8
Квартиры на этаже

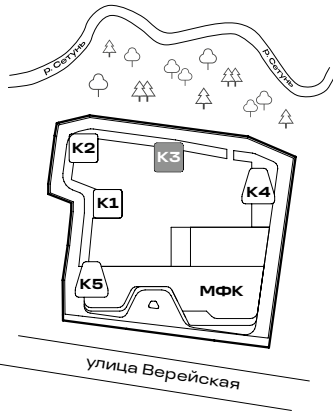
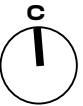
41,9 – 79,0
Площадь квартир, м²

Без отделки



2 евро (1 спальня) от 41,9 до 48,8 м²

3 евро (2 спальни) от 71,6 до 79,0 м²



КОРПУС 3

КВАРТИРЫ

КОРПУС 3

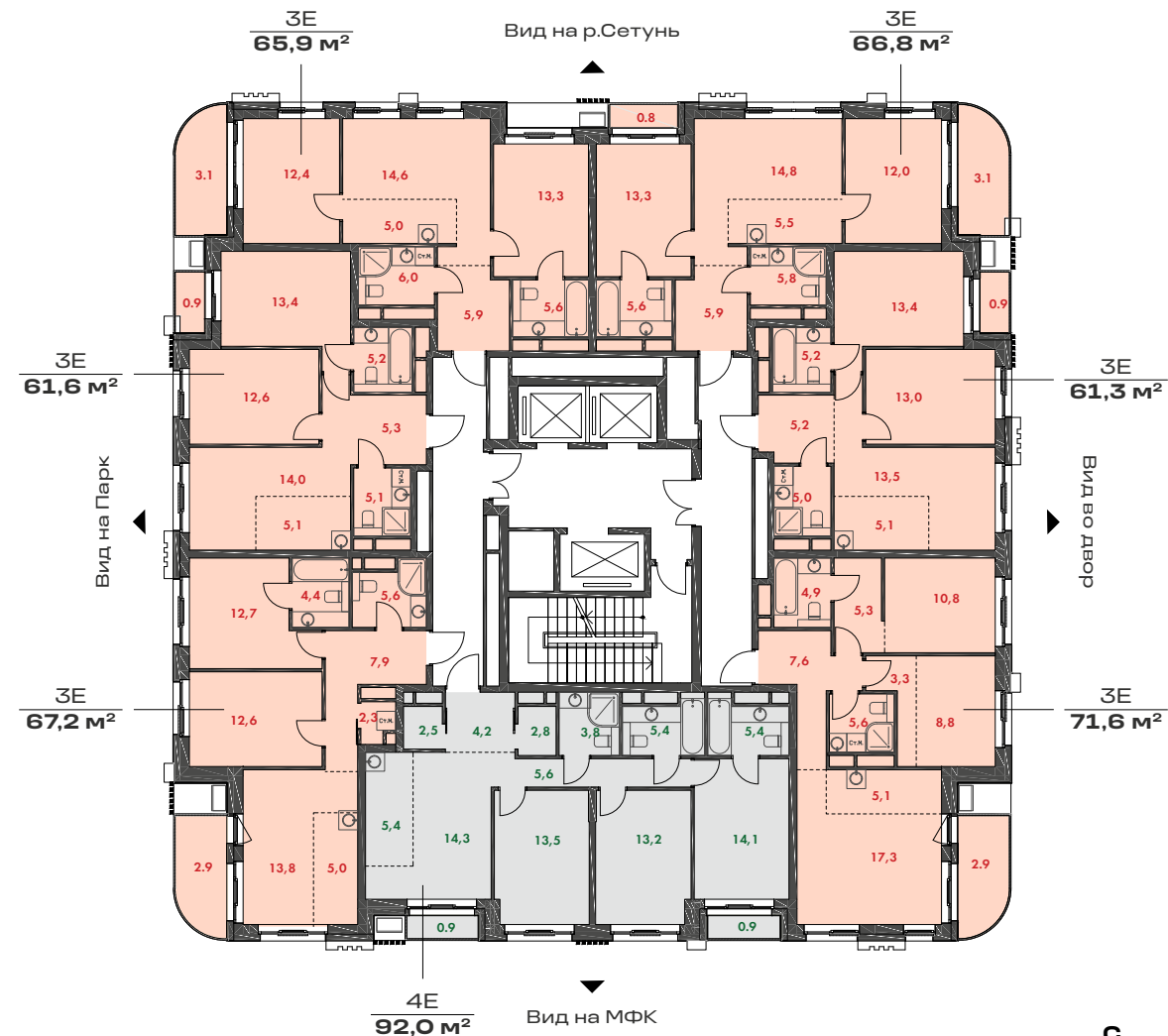
3
№ корпуса

15-19
этажи

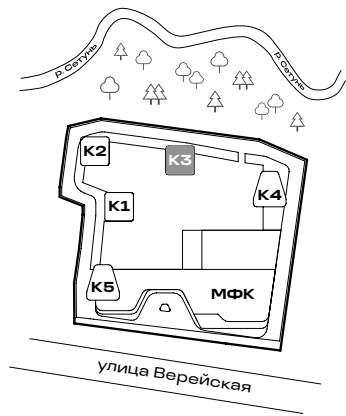
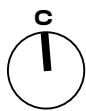
7 Квартир на этаже

61,3 – 92,0
Площадь квартир, м²

Без отделки

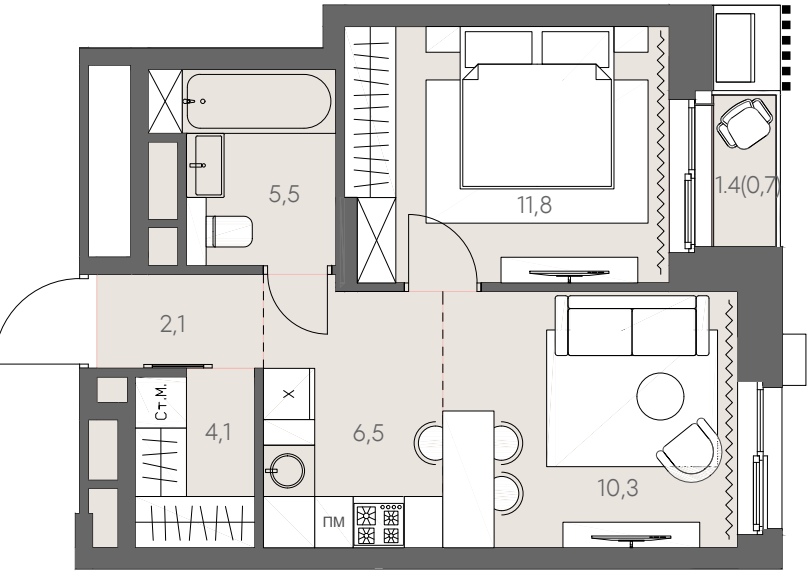


- 3 евро (2 спальни) от 61,3 до 71,6 м²
- 4 евро (3 спальни) – 92 м²



КВАРТИРЫ С 1 СПАЛЬНЕЙ

КВАРТИРЫ

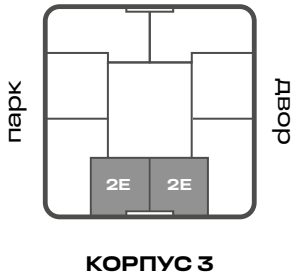


2
№ корпуса

3-8
этажи

41,0 – 42,7
Площадь квартир, м²

- Эргономичная кухня-гостиная
- Просторная ванная
- Лоджия



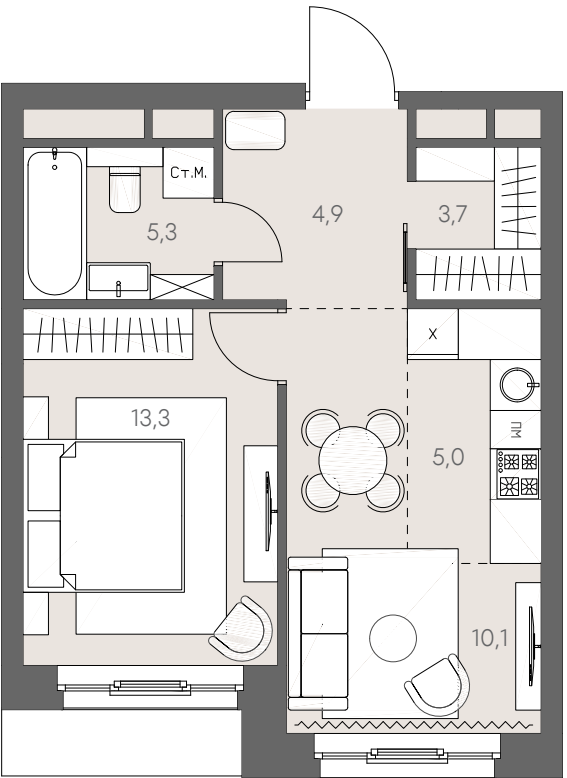
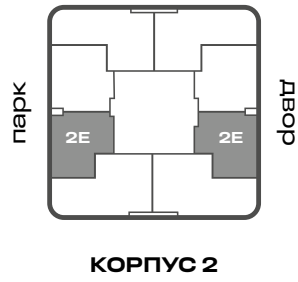
3
№ корпуса

2-14
этажи

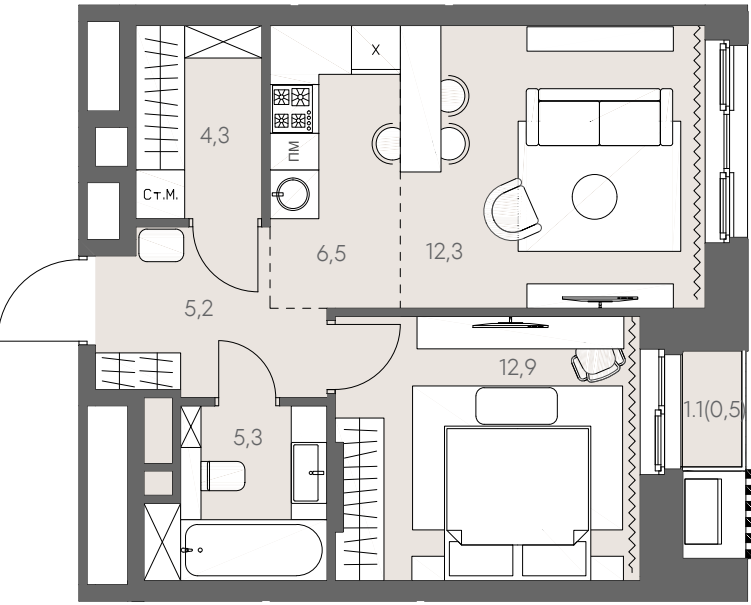
41,9 – 42,3
Площадь квартир, м²

- Эргономичная кухня-гостиная
- Просторная ванная
- Отдельная гардеробная

1 СПАЛЬНЯ



РОДИНА ПАРК

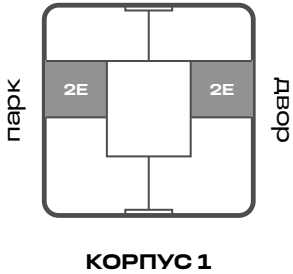
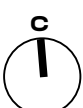


2
№ корпуса

9-13
этажи

47,0 – 47,8
Площадь квартир, м²

- Эргономичная кухня-гостиная
- Просторная ванная
- Лоджия



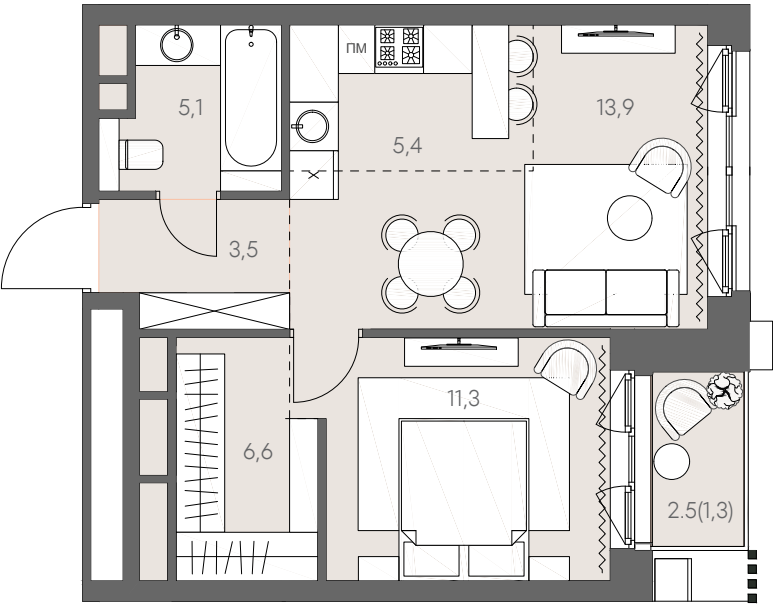
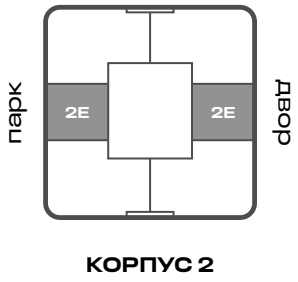
1
№ корпуса

8-11
этажи

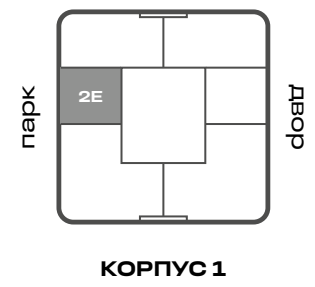
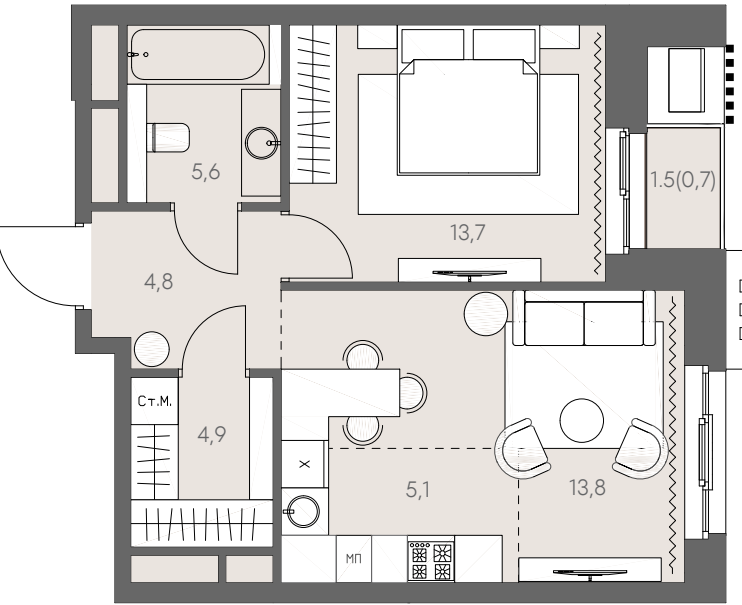
47,1
Площадь квартир, м²

- Эргономичная кухня-гостиная
- Спальня с гардеробной
- Лоджия

1 СПАЛЬНЯ



КВАРТИРЫ



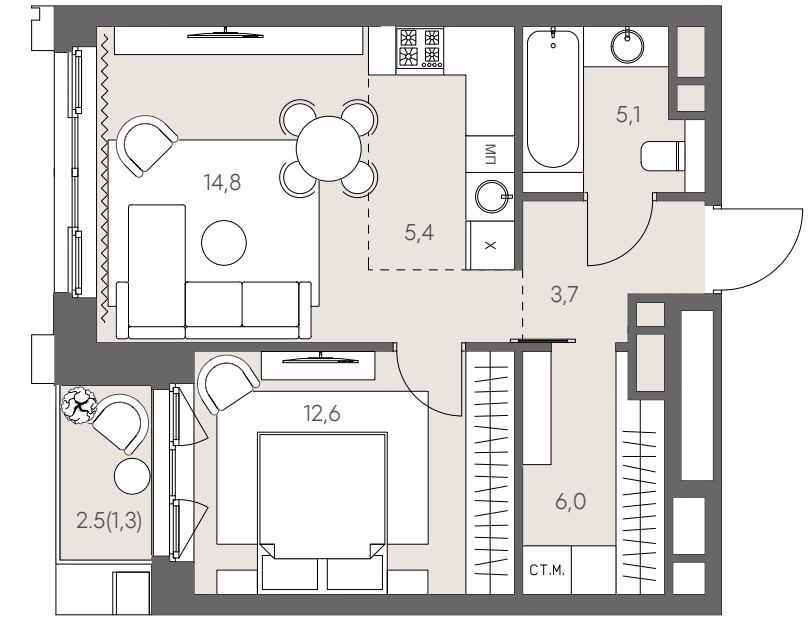
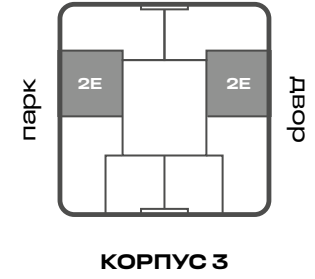
1
№ корпуса

8-11
этажи

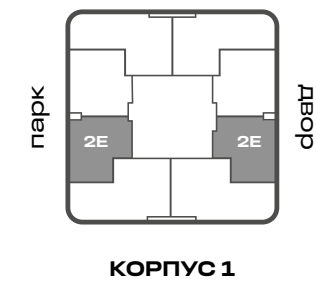
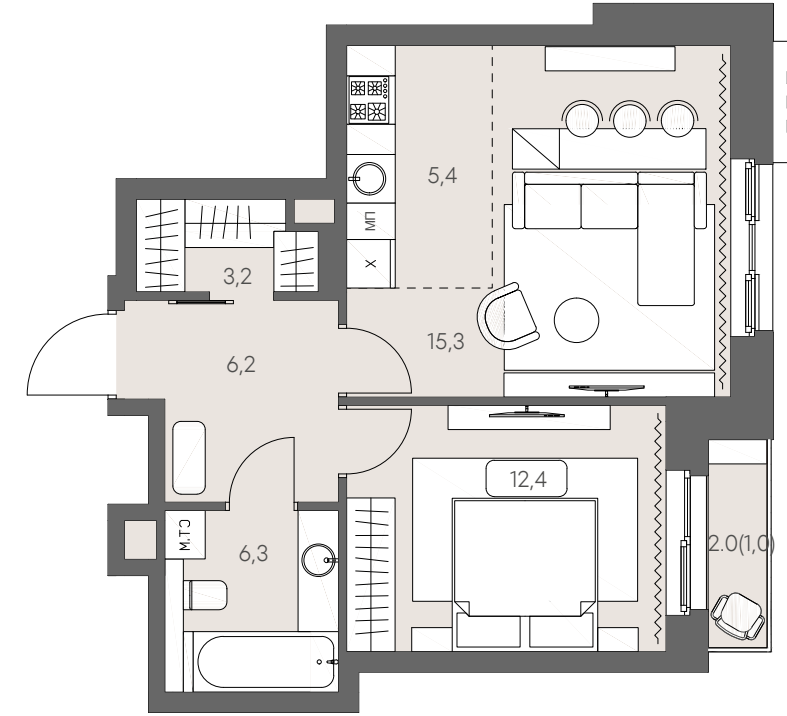
48,9
Площадь квартир, м²

- Эргономичная кухня-гостиная
- Просторная гардеробная
- Лоджия

1 СПАЛЬНЯ



РОДИНА
ПАРК



2
№ корпуса

3-8
этажи

49,6 – 49,8
Площадь квартир, м²

- Эргономичная кухня-гостиная
- Просторная ванная
- Лоджия

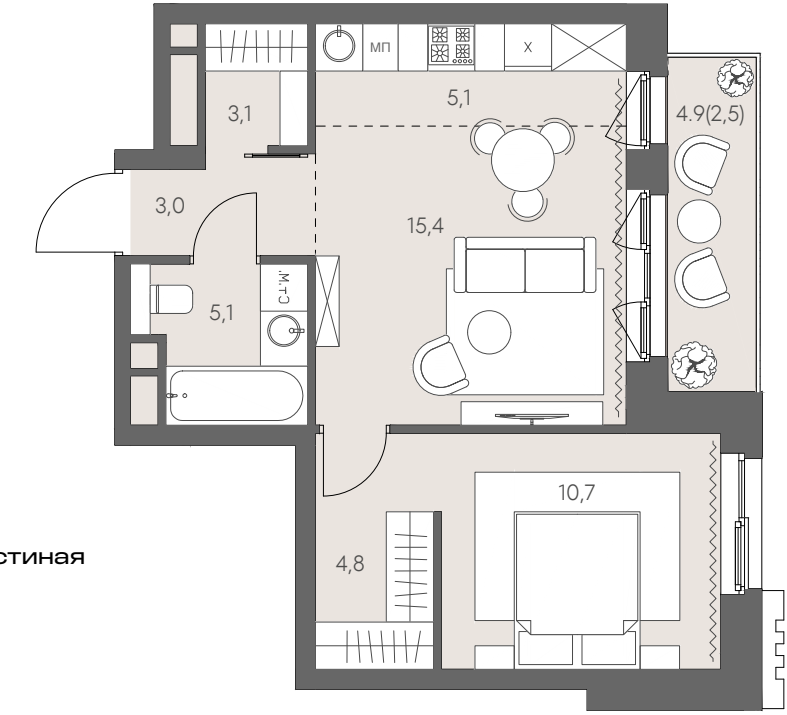
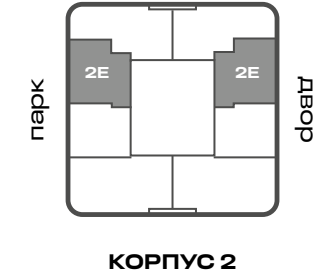
1
№ корпуса

2-7
этажи

49,7 – 50,1
Площадь квартир, м²

- Эргономичная кухня-гостиная
- Спальня с гардеробной
- Лоджия

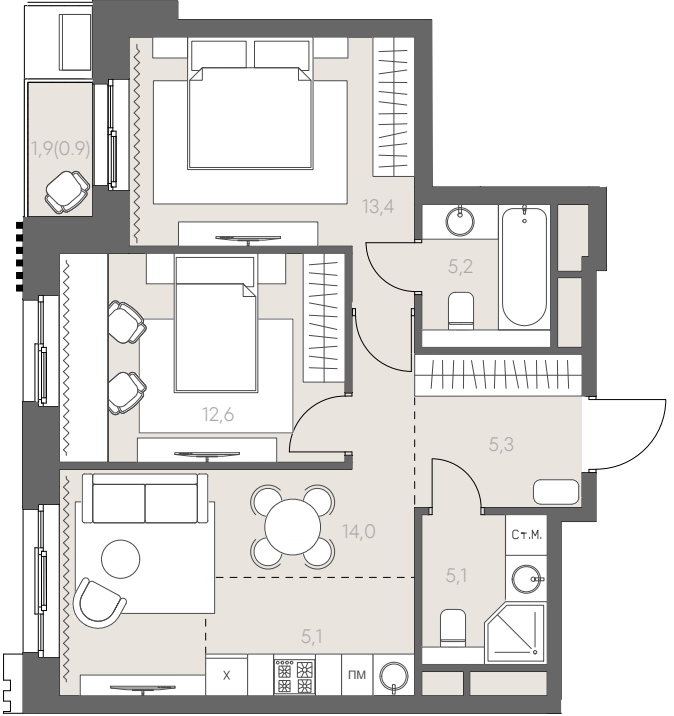
1 СПАЛЬНЯ



КВАРТИРЫ
С 2 СПАЛЬНЯМИ

2

КВАРТИРЫ



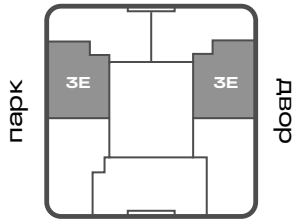
3
№ корпуса

15-19
этажи

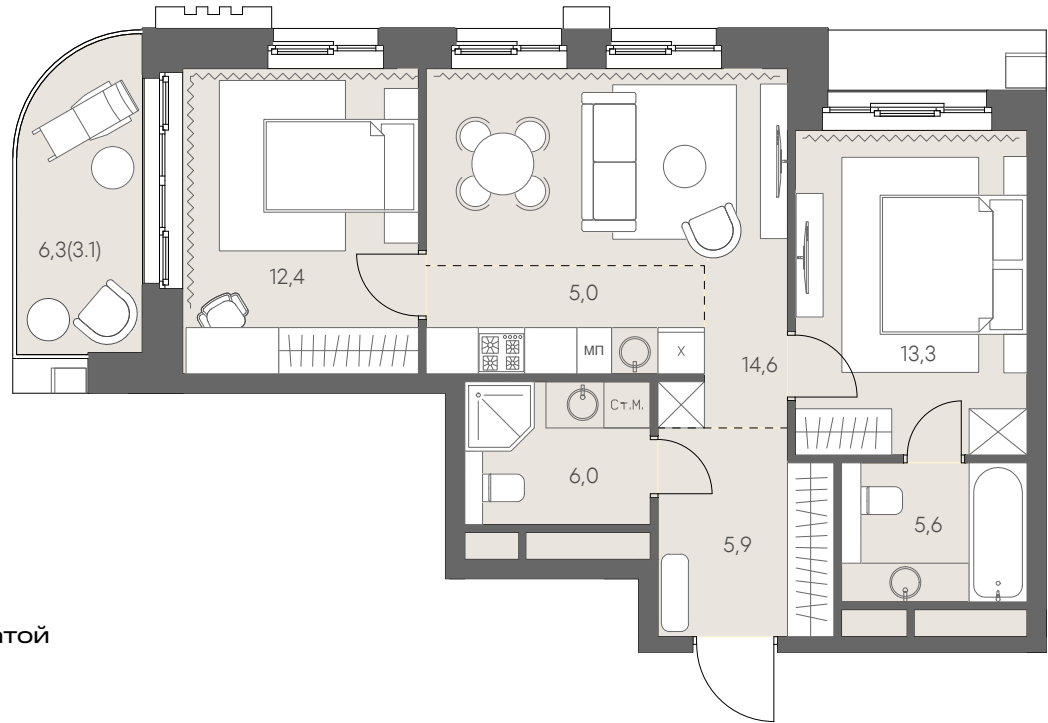
61,3 – 61,6
Площадь квартир, м²

- Эргономичная кухня-гостиная
- Мастер-спальня с ванной комнатой
- Лоджия

2 СПАЛЬНИ



КОРПУС 3

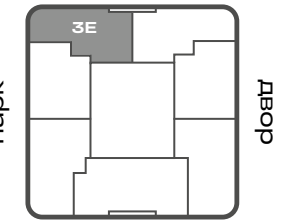


3
№ корпуса

15-19
этажи

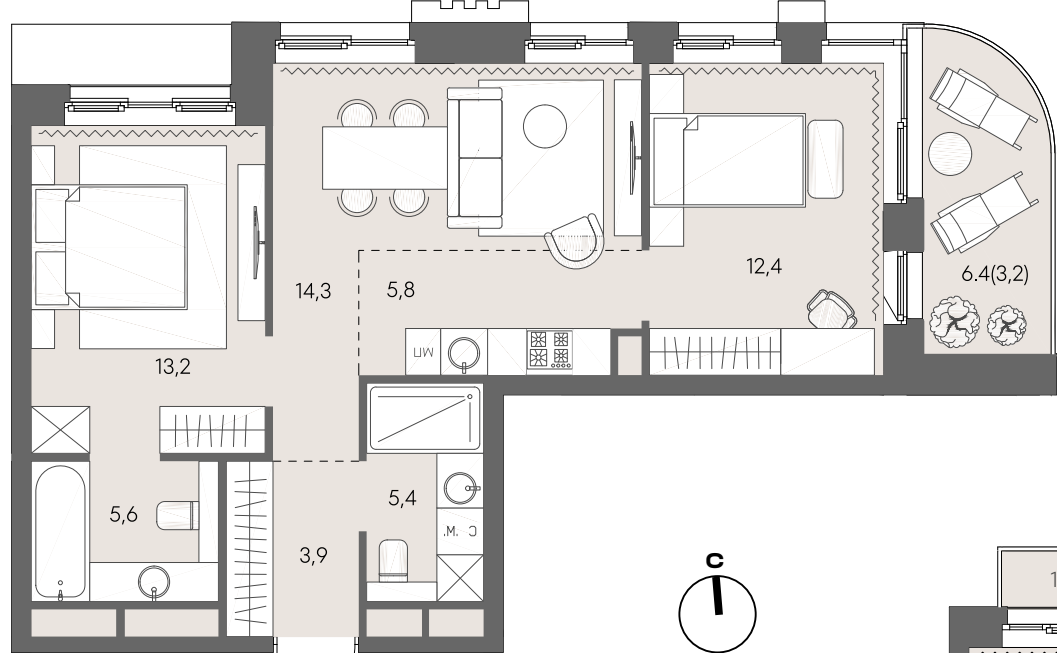
65,9
Площадь квартир, м²

- Эргономичная кухня-гостиная
- Мастер-спальня с ванной комнатой
- Лоджия



КОРПУС 3

РОДИНА ПАРК



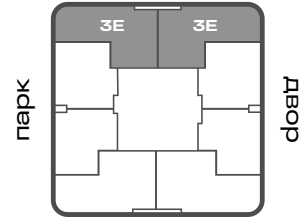
1
№ корпуса

2-7
этажи

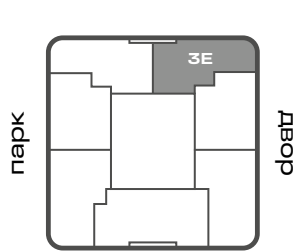
63,6 – 63,8
Площадь квартир, м²

- Эргономичная кухня-гостиная
- Мастер-спальня с ванной комнатой
- Лоджия

2 СПАЛЬНИ



КОРПУС 1



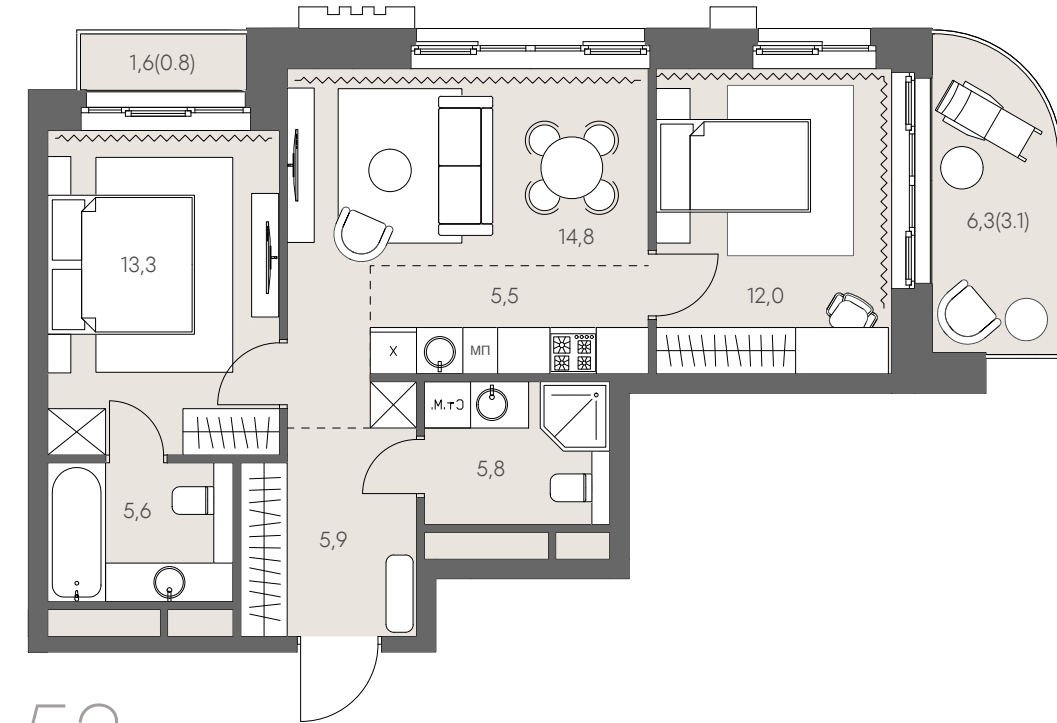
КОРПУС 3

3
№ корпуса

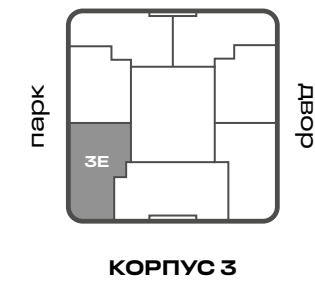
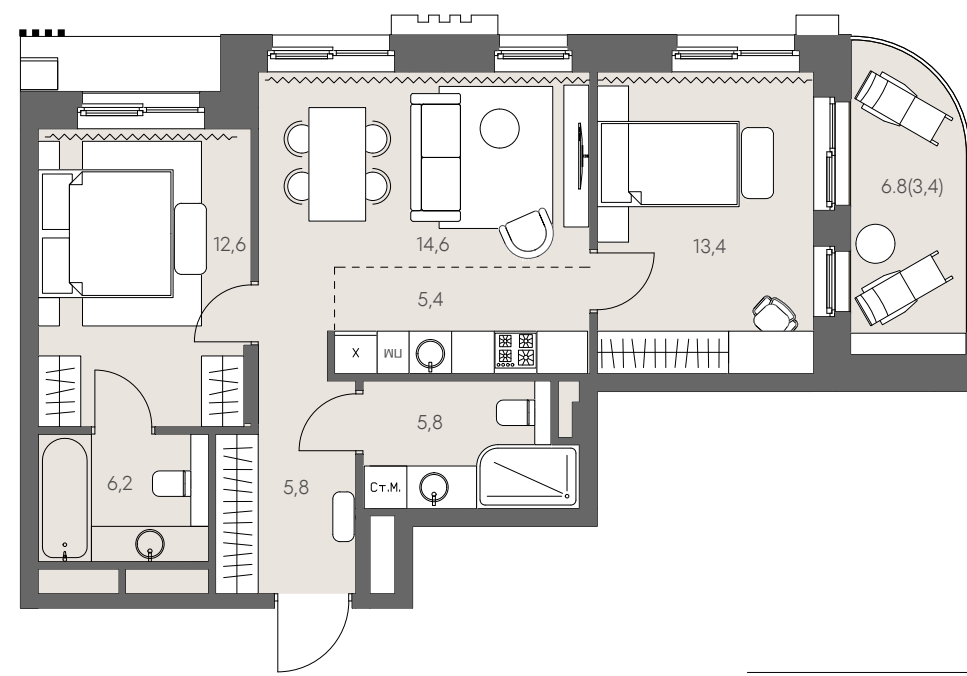
15-19
этажи

66,8
Площадь квартир, м²

- Эргономичная кухня-гостиная
- Мастер-спальня с ванной комнатой
- 2 лоджии



КВАРТИРЫ

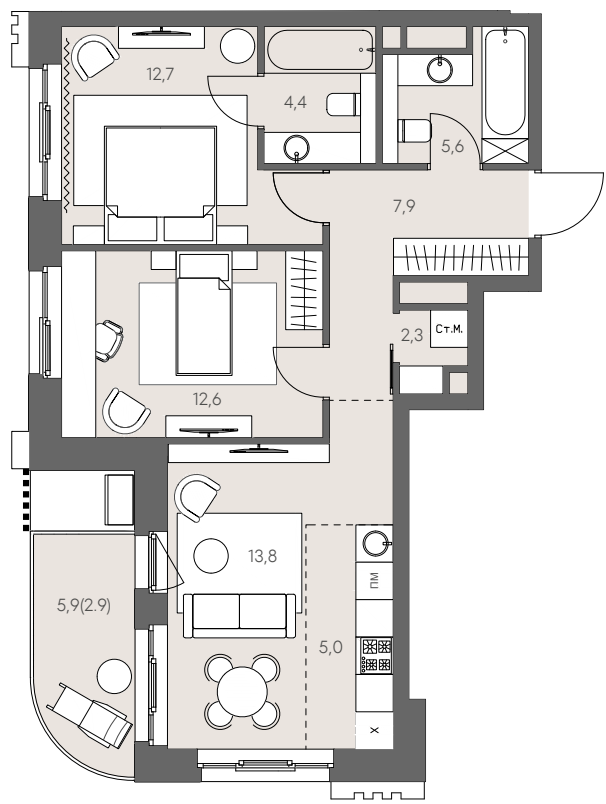
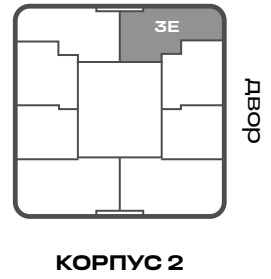


2
№ корпуса

3-8
этажи

67,2
Площадь квартир, м²

- Эргономичная кухня-гостиная
- Мастер-спальня с ванной комнатой
- Лоджия



3
№ корпуса

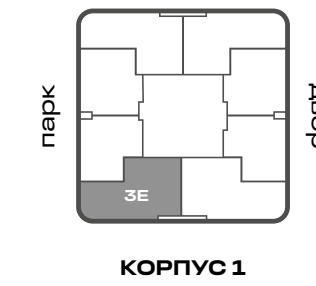
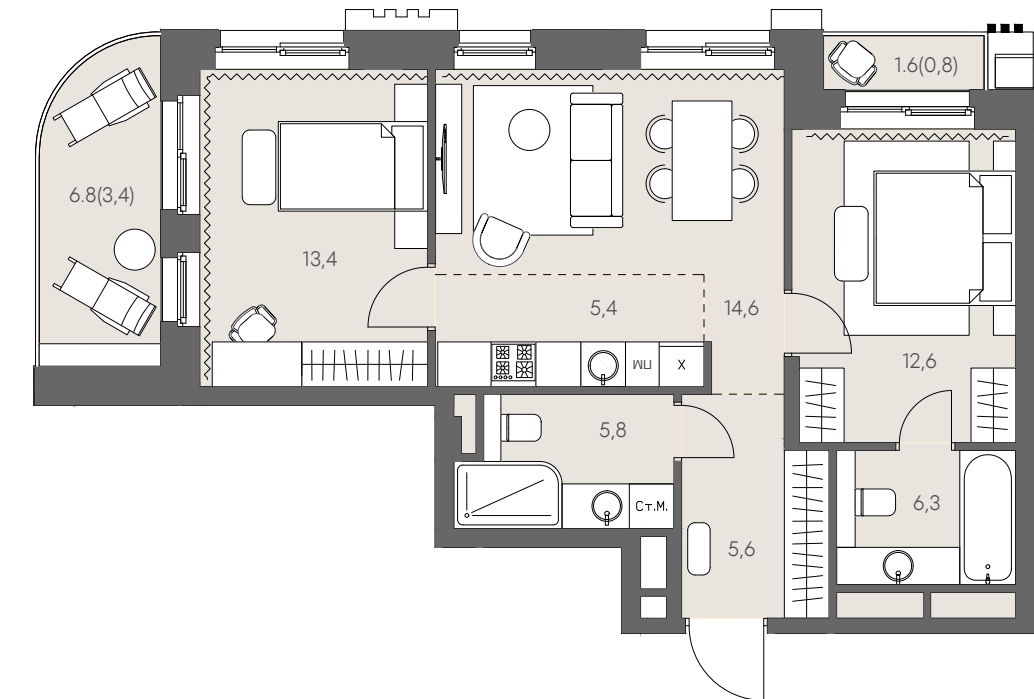
15-19
этажи

67,2
Площадь квартир, м²

- Эргономичная кухня-гостиная
- Мастер-спальня с ванной комнатой
- Лоджия

2 СПАЛЬНИ

РОДИНА ПАРК



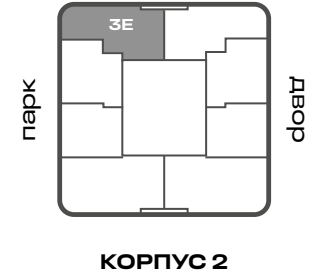
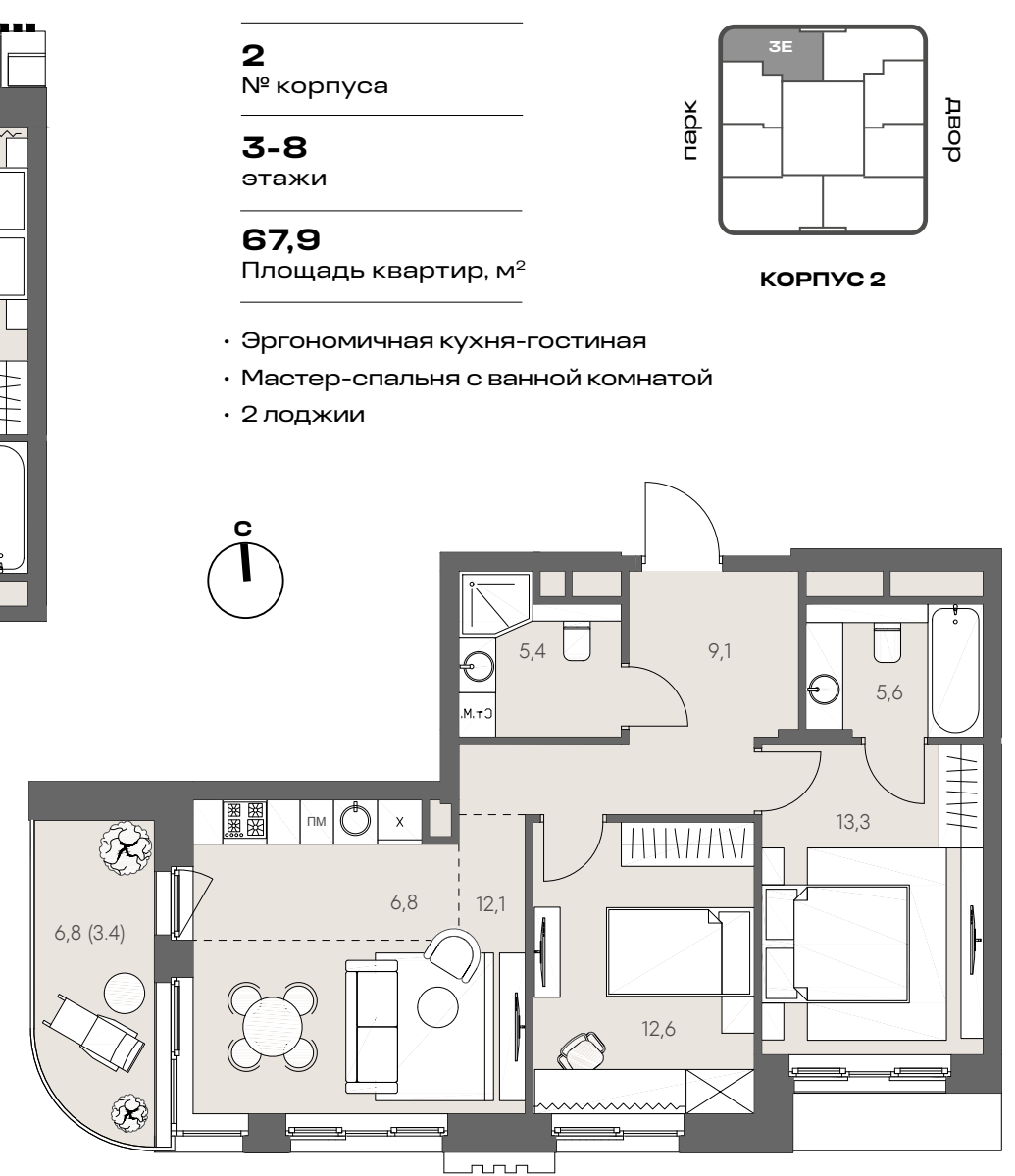
1
№ корпуса

2-7
этажи

68,3
Площадь квартир, м²

- Эргономичная кухня-гостиная
- Мастер-спальня с ванной комнатой
- 2 лоджии

2 СПАЛЬНИ



2
№ корпуса

3-8
этажи

67,9
Площадь квартир, м²

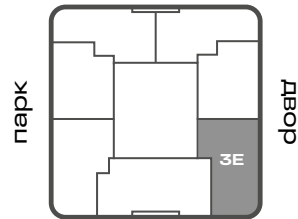
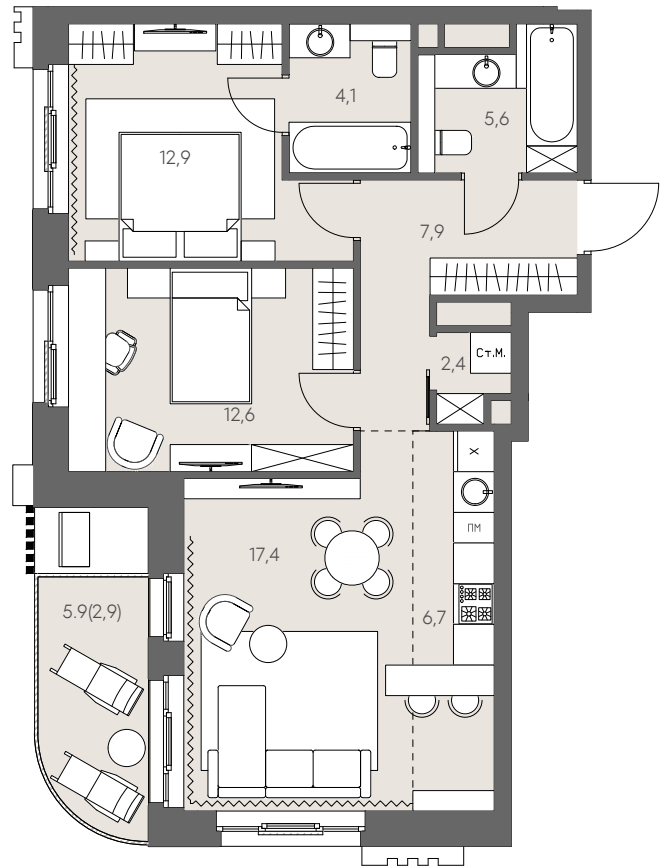
- Эргономичная кухня-гостиная
- Мастер-спальня с ванной комнатой
- 2 лоджии

КВАРТИРЫ

2 СПАЛЬНИ

РОДИНА
ПАРК

2 СПАЛЬНИ



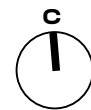
КОРПУС 3

3
№ корпуса

2-14
этажи

72,5
Площадь квартир, м²

- Эргономичная кухня-гостиная
- Мастер-спальня с ванной комнатой
- Лоджия

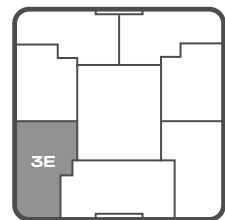
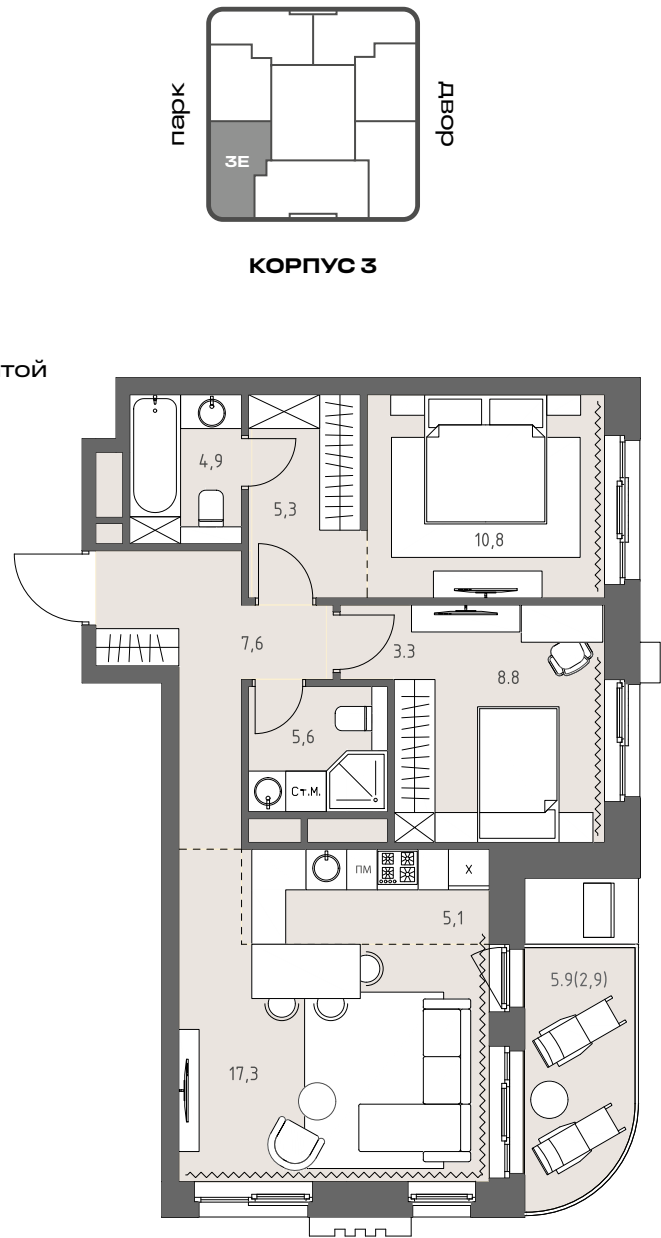


3
№ корпуса

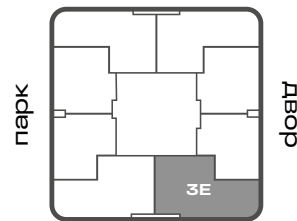
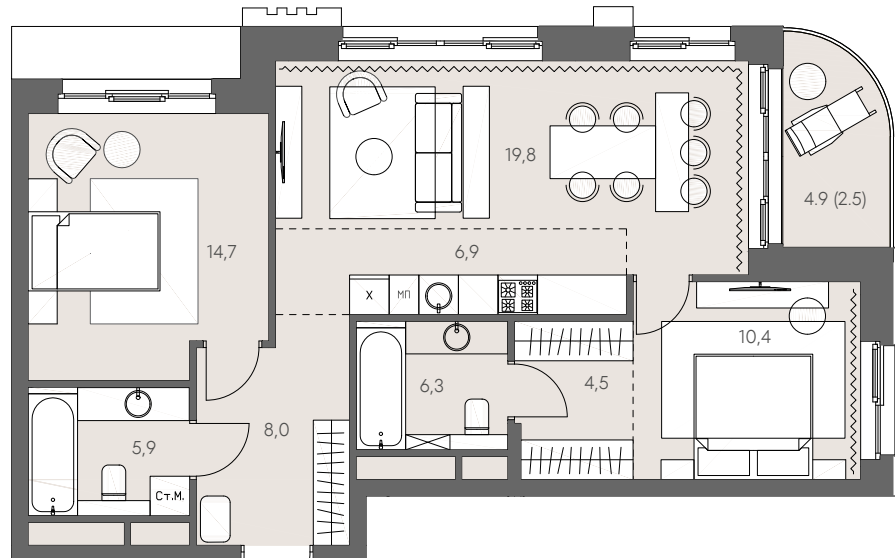
2-19
этажи

71,6
Площадь квартир, м²

- Эргономичная кухня-гостиная
- Мастер-спальня с гардеробной и ванной комнатой
- Лоджия



КОРПУС 3



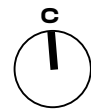
КОРПУС 1

1
№ корпуса

2-7
этажи

72,1
Площадь квартир, м²

- Эргономичная кухня-гостиная
- Мастер-спальня с ванной комнатой
- Лоджия



3
№ корпуса

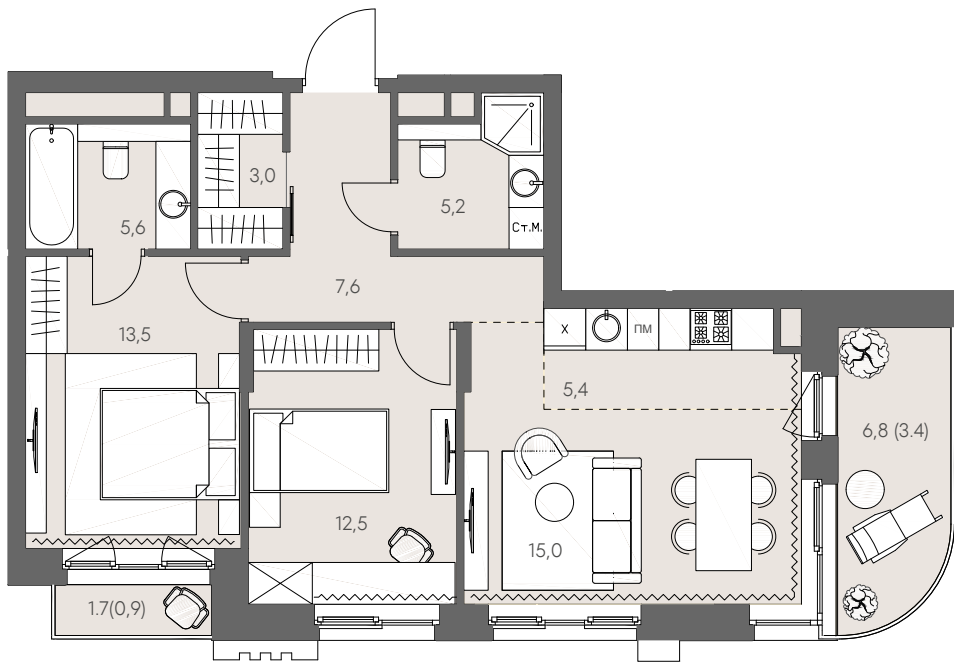
2-14
этажи

79,0
Площадь квартир, м²

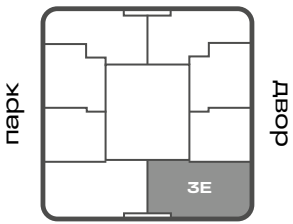
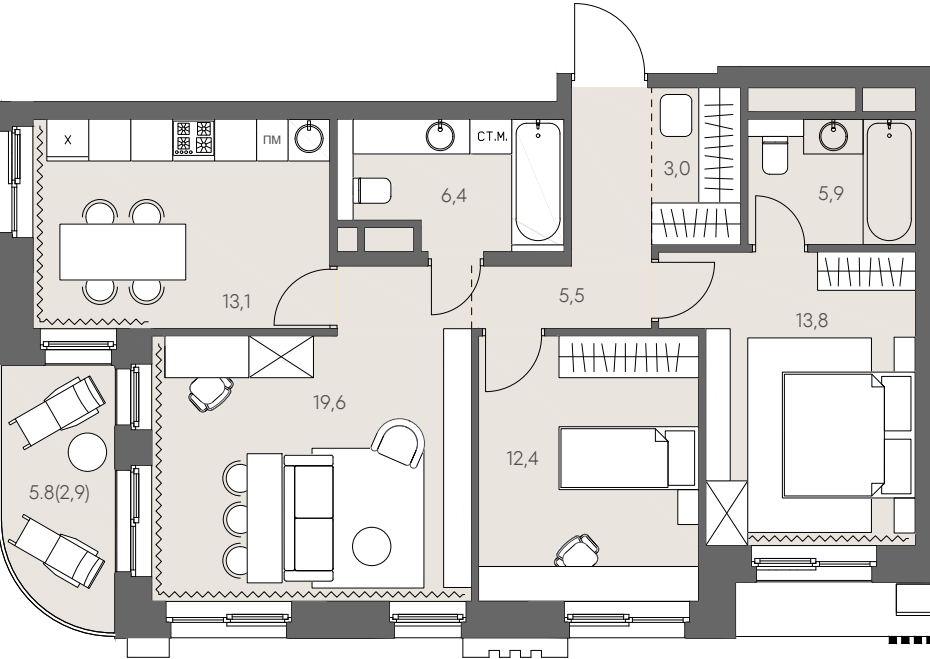
- Эргономичная кухня-гостиная
- Мастер-спальня с ванной комнатой
- Лоджия



КОРПУС 3



КВАРТИРЫ



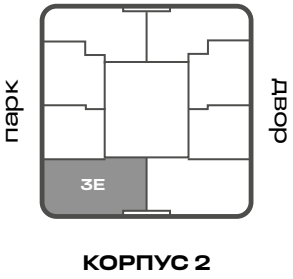
2
№ корпуса

3-8
этажи

83,2
Площадь квартир, м²

- Отдельная кухня
- Просторная гостиная
- Мастер-спальня с ванной комнатой
- Лоджия

2 СПАЛЬНИ

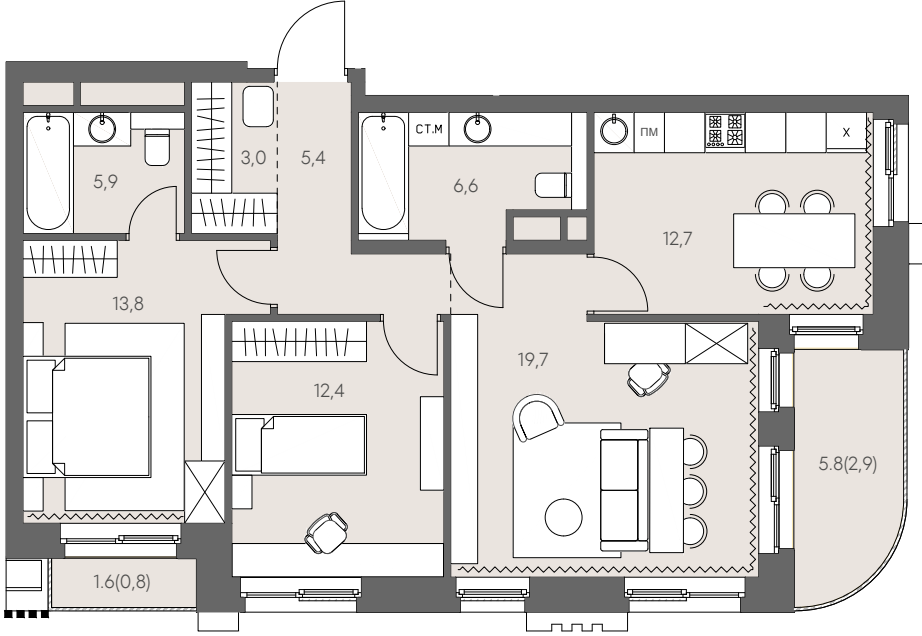


2
№ корпуса

3-8
этажи

82,6
Площадь квартир, м²

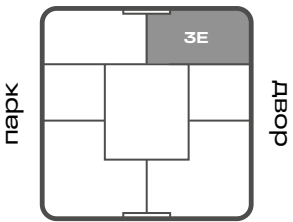
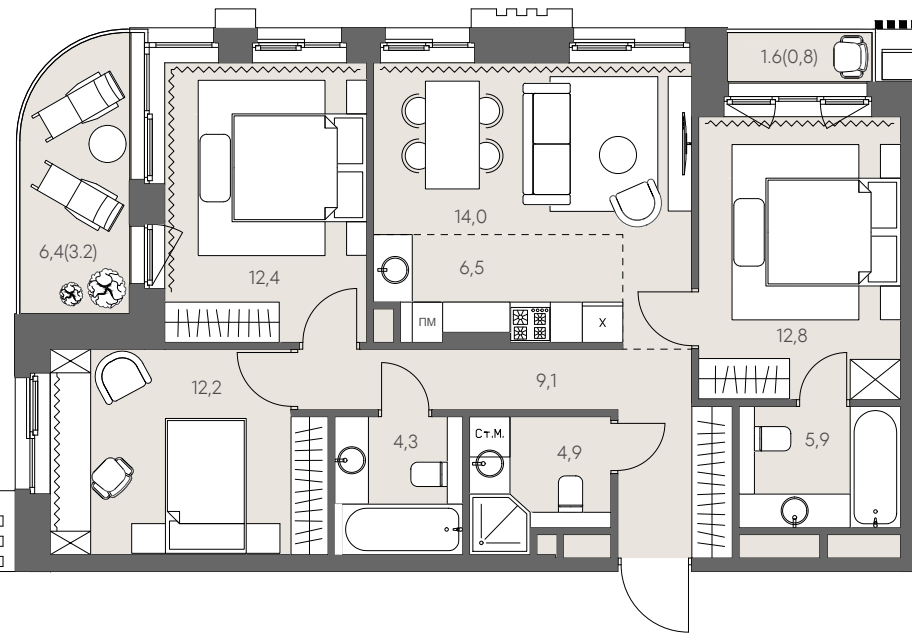
- Отдельная кухня
- Просторная гостиная
- Мастер-спальня с ванной комнатой
- 2 лоджии



КВАРТИРЫ С 3 СПАЛЬНЯМИ

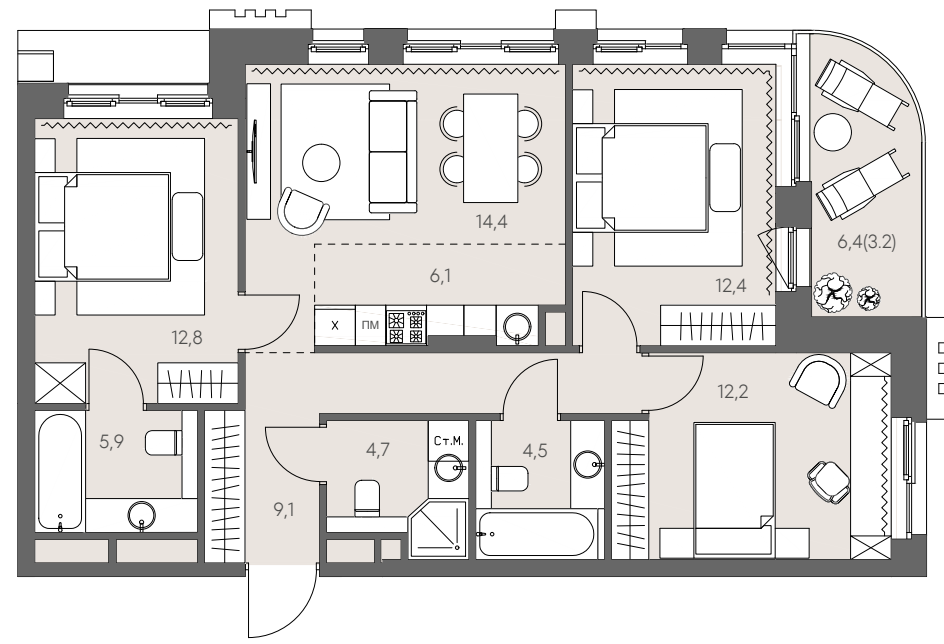
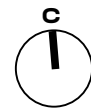
3

КВАРТИРЫ

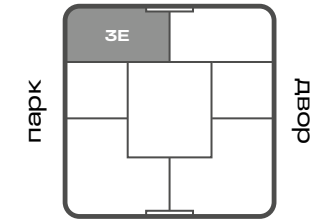


КОРПУС 1

- 1**
№ корпуса
- 8-11**
этажи
- 85,3**
Площадь квартир, м²
- Просторная кухня-гостиная
 - Мастер-спальня с ванной комнатой
 - Лоджия



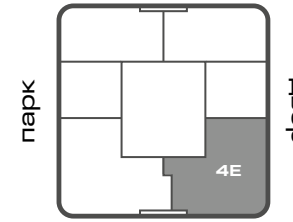
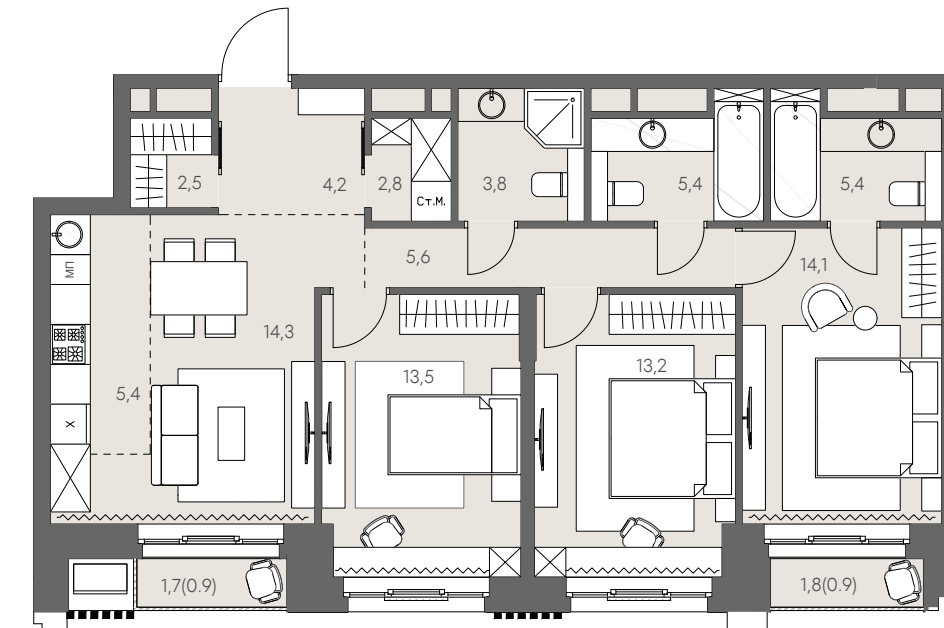
3 СПАЛЬНИ



КОРПУС 1

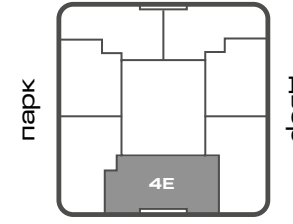
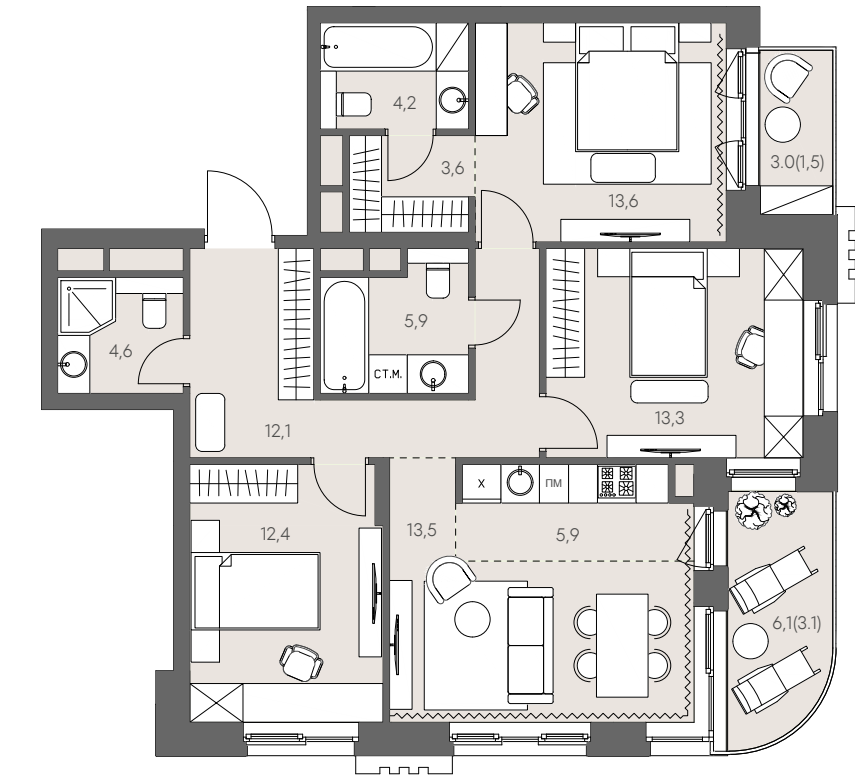
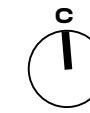
- 1**
№ корпуса
- 8-11**
этажи
- 86,1**
Площадь квартир, м²
- Просторная кухня-гостиная
 - Мастер-спальня с ванной комнатой
 - 2 лоджии

РОДИНА ПАРК



КОРПУС 1

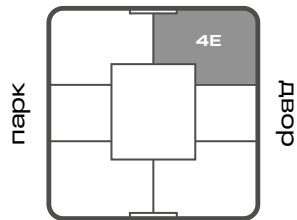
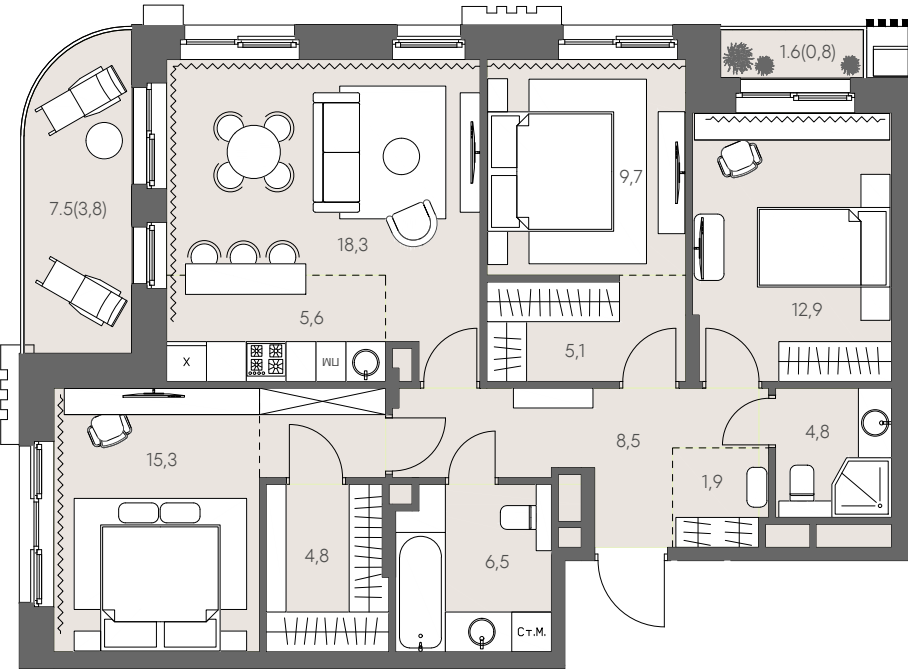
- 1**
№ корпуса
- 8-11**
этажи
- 93,7**
Площадь квартир, м²
- Просторная кухня-гостиная
 - Мастер-спальня с гардеробной и ванной
 - 2 балкона



КОРПУС 3

- 3**
№ корпуса
- 15-19**
этажи
- 92,0**
Площадь квартир, м²
- Эргономичная кухня-гостиная
 - Мастер-спальня с ванной комнатой
 - 2 лоджии

КВАРТИРЫ



КОРПУС 2

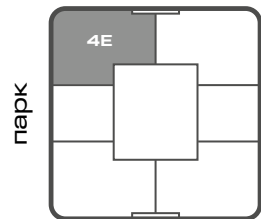
2
№ корпуса

9-13
этажи

96,8
Площадь квартир, м²

- Просторная кухня-гостиная
- Мастер-спальня с ванной комнатой
- Лоджия

3 СПАЛЬНИ



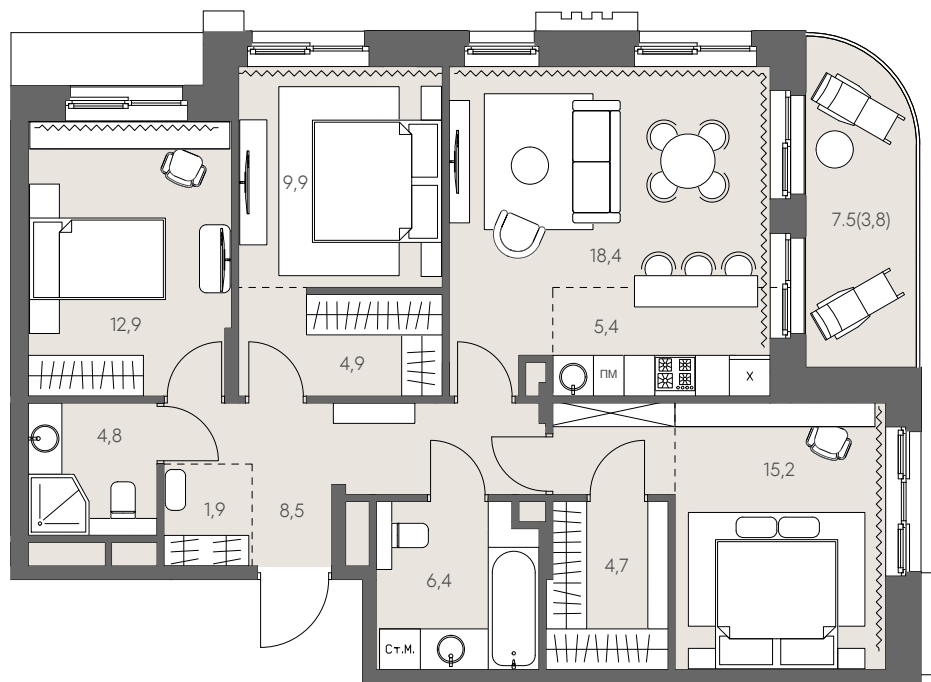
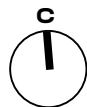
КОРПУС 2

2
№ корпуса

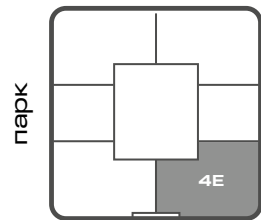
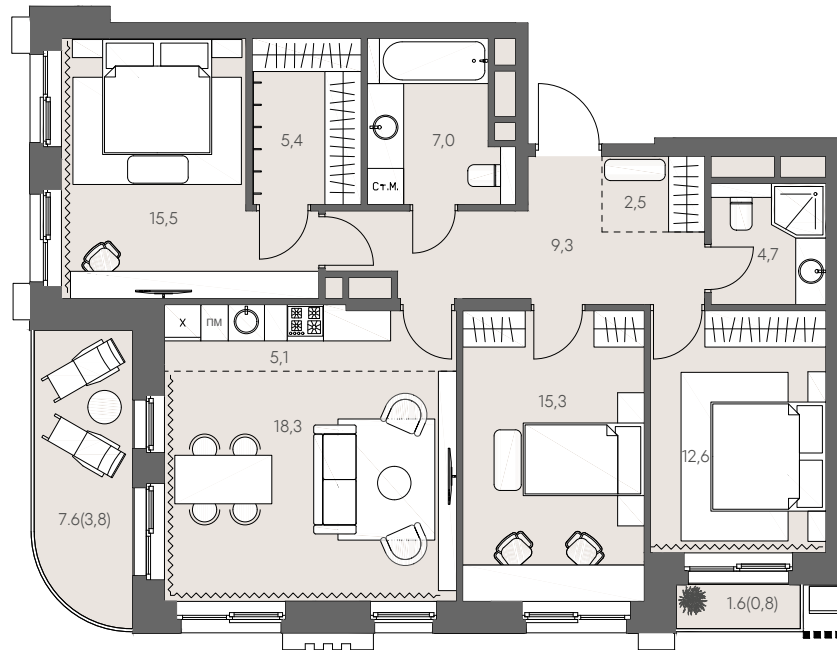
9-13
этажи

98,0
Площадь квартир, м²

- Просторная кухня-гостиная
- Мастер-спальня с гардеробными
- 2 лоджии



РОДИНА ПАРК



КОРПУС 2

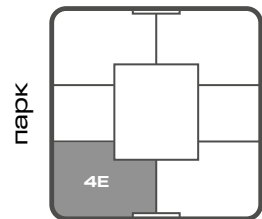
2
№ корпуса

9-13
этажи

99,6
Площадь квартир, м²

- Эргономичная кухня-гостиная
- Мастер-спальня с гардеробной
- Лоджия

3 СПАЛЬНИ



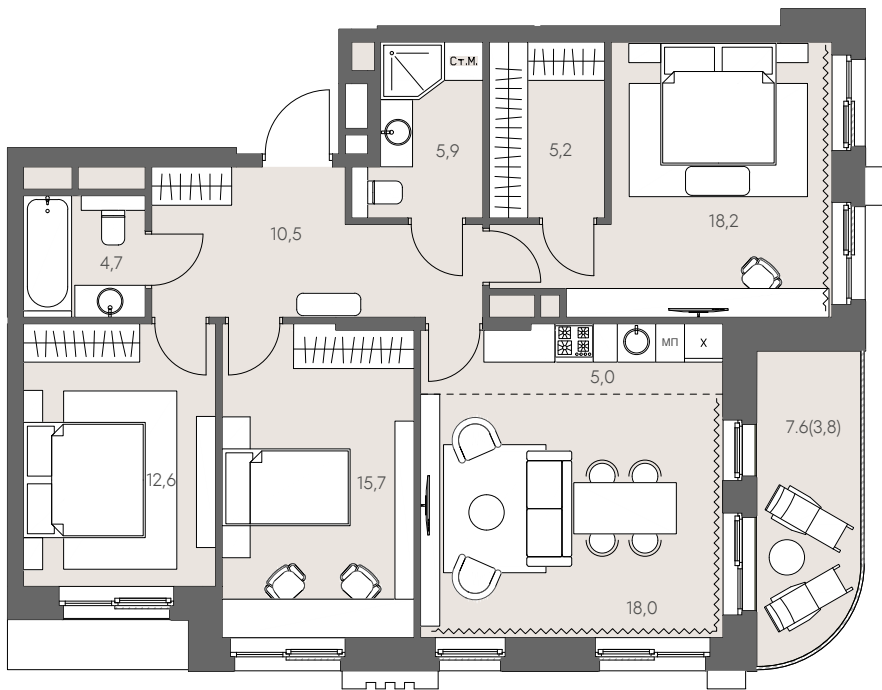
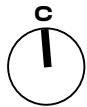
КОРПУС 2

2
№ корпуса

9-13
этажи

100,3
Площадь квартир, м²

- Просторная кухня-гостиная
- Мастер-спальня с гардеробной
- 2 лоджии



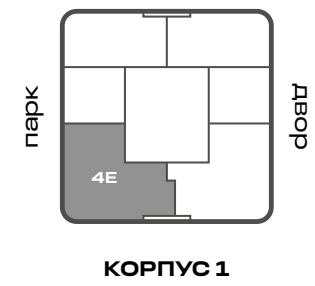
КВАРТИРЫ

3 СПАЛЬНИ

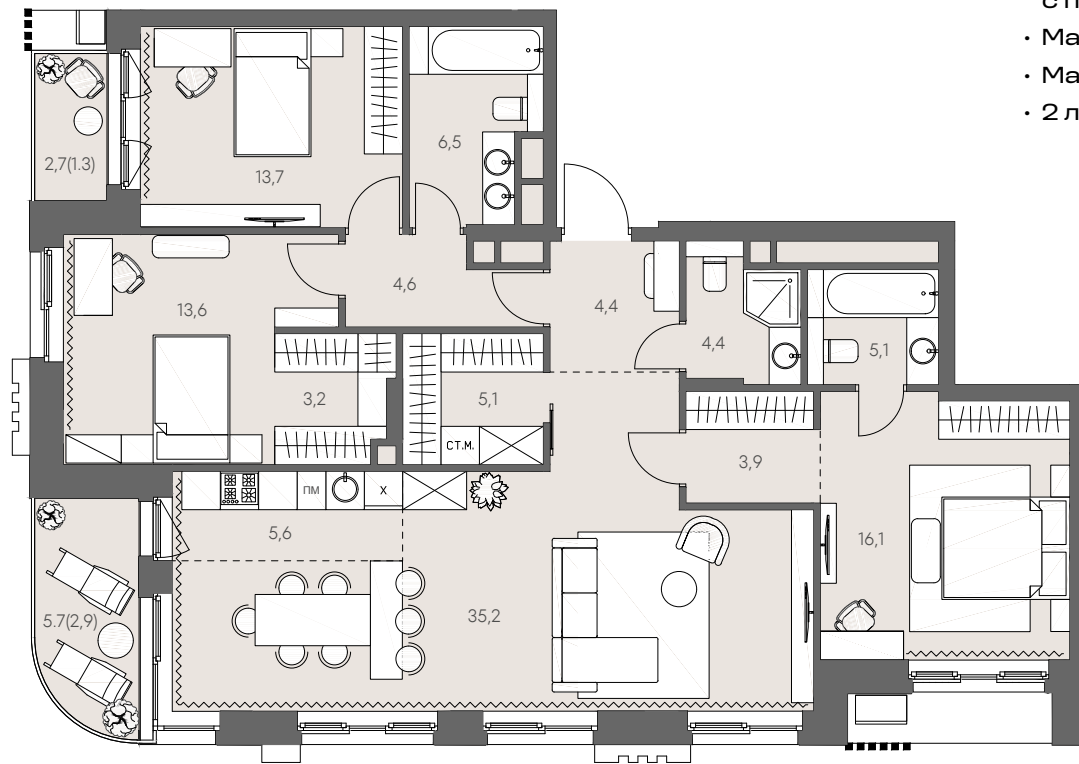
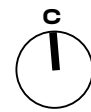
1
№ корпуса

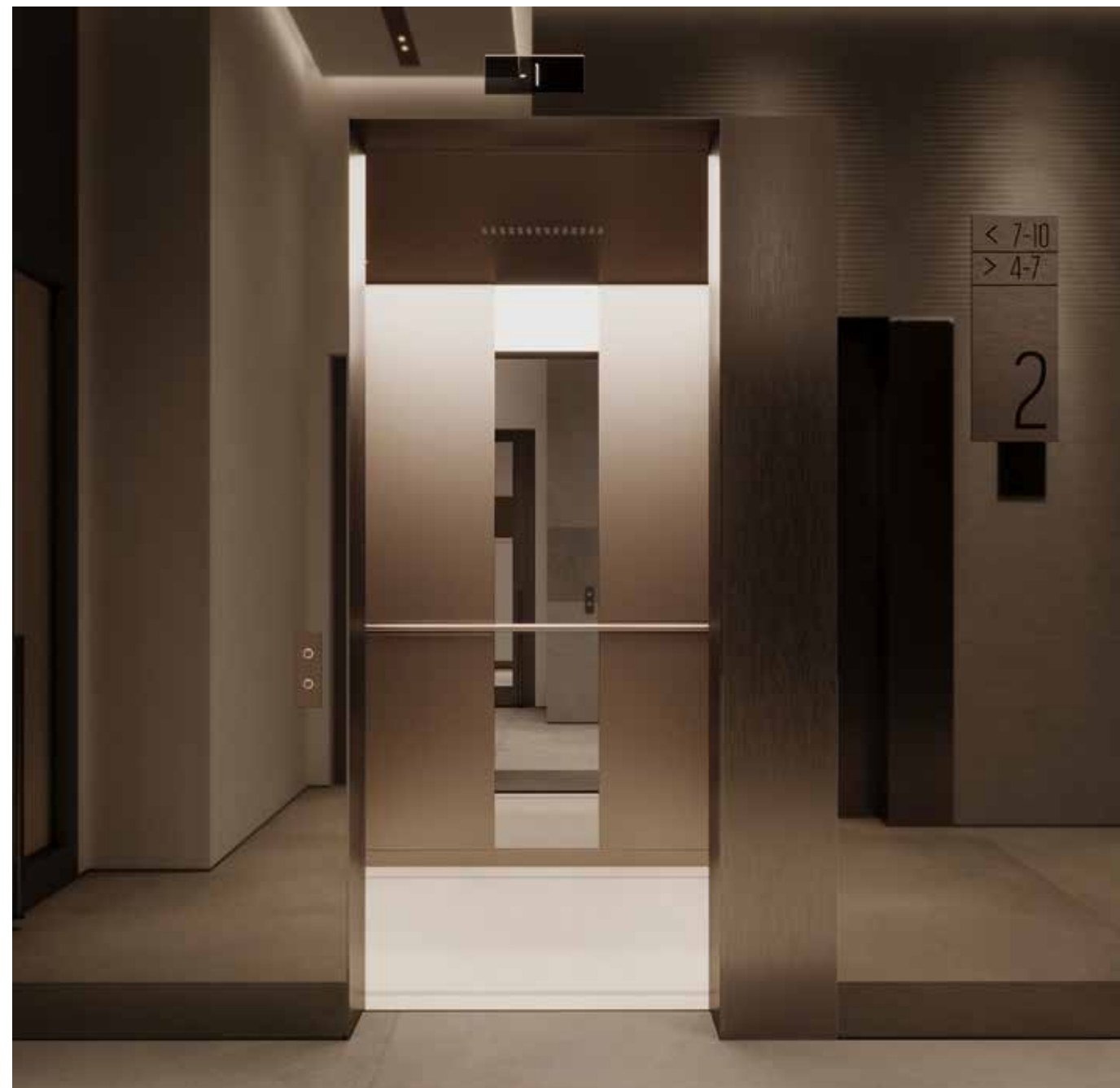
8-11
этажи

125,6
Площадь квартир, м²



- Просторная кухня-гостиная с панорамным остеклением
- Мастер-спальня с гардеробной и ванной
- Мастер-спальня с гардеробной
- 2 лоджии





- Скоростные лифты обеспечивают ожидание не более 40 сек. в час пик. Также лифты будут оборудованы «умной» системой, позволяющей программировать индивидуальные сценарии для каждого жителя и максимально эффективно распределять пассажиропотоки.
- Индивидуальное кондиционирование, которое, в отличие от центрального, не имеет зависимости от единовременной нагрузки.
- Система вентиляции с естественным притоком и механической вытяжкой.
- Внутрипольные конвекторы с коллекторной разводкой позволяют регулировать температуру, отключать батареи индивидуально.
- Автоматизированная система сбора и передачи показаний квартирных приборов учета энергоресурсов.
- Единый ключ доступа в лобби, внутренний двор и паркинг.
- Видеонаблюдение на входах в подъезды, в лобби, в общих зонах, на въезде в паркинг, в основных проездах паркинга.
- Доступ к сети Wi-Fi в лобби и на территории двора.

ПАРКИНГ И ХРАНЕНИЕ

171

машино-место в подземном паркинге, 1 этап строительства

437

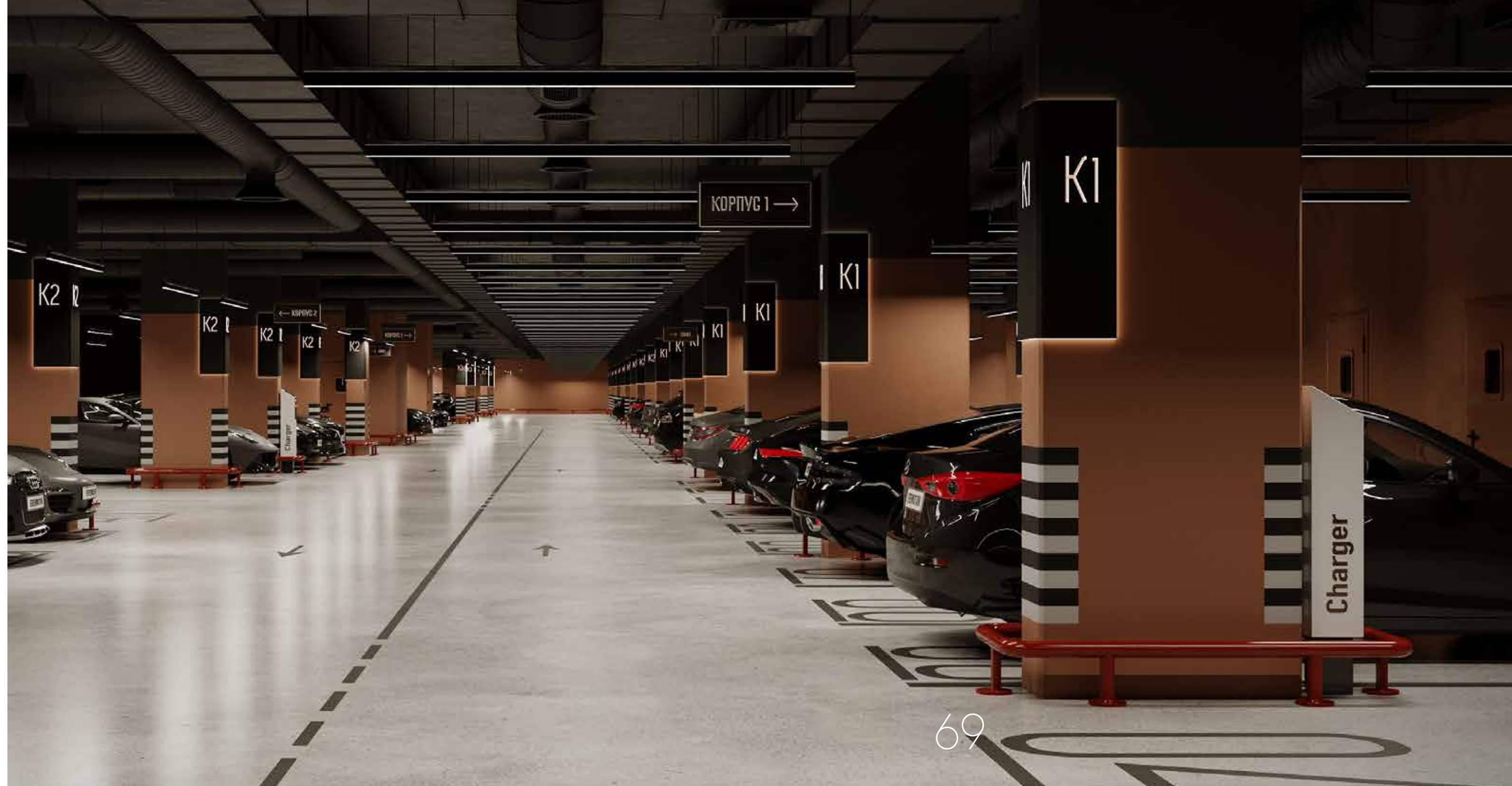
машино-мест в подземном паркинге, 2 этап строительства

107

кладовых помещений

Комфортный и функциональный паркинг – необходимая составляющая проекта премиум-класса:

- подземный паркинг для жителей с премиальной отделкой и парадными входами, с устойчивым сигналом связи, видеонаблюдением и удобной навигацией;
- гостевой наземный паркинг;
- точки drop-off для такси;
- места хранения в паркинге для велосипедов, колясок и самокатов.



ДЕВЕЛОПЕР ПРОЕКТА



Инвестиционно-девелоперская компания – Группа Родина.

Девелоперская компания, развивающая авторский формат инновационных жилых кластеров – районов со значительным количеством спортивной, образовательной и культурной инфраструктуры, направленной на раскрытие человеческого потенциала.

Для управления авторскими спортивными и образовательными центрами мы привлекаем педагогов, мастеров спорта и деятелей культуры с мировым именем.

www.rodinagroup.com

**РОДИНА
ПАРК**

